

# GHIDUL FERMIERULUI

# 2025

**Tehnologii de cultivare**  
a legumelor

**Kwizda**

Agro

# ECHIPA Kwizda ROMANIA

Agro



## CONSULTANȚĂ TEHNICĂ



**Andreea Lungu**  
Product Manager Vegetables  
0752 284 014  
andreea.lungu@kwizda-agro.ro



**Ana Vânătoru**  
Product Manager Special Fertilizers  
0744 504 890  
ana.vanatoru@kwizda-agro.ro

# ECHIPA DE VÂNZĂRI



## Lucian Dejeu

National Sales Manager North  
0372 089 700  
lucian.dejeu@kwizda-agro.ro



## Silviu Dumitru

National Sales Manager South  
0735 002 498  
silviu.dumitru@kwizda-agro.ro



## Adrian Nițu

Key Account Manager  
0752 217 963  
adrian.nitu@kwizda-agro.ro

## REGIUNEA

### 1



## Mihai Nedelcu

Area Sales Manager CL, IL, IF  
0758 023 882  
mihai.nedelcu@kwizda-agro.ro



## Emilian Dache

Area Sales Manager CT, TL  
0758 494 915  
emilian.dache@kwizda-agro.ro

## REGIUNEA

### 2



## Nicolae Negrea

Area Sales Manager DJ, OT, MH  
0747 237 912  
nicolae.negrea@kwizda-agro.ro



## Iulian Mușat

Area Sales Manager TR  
0756 151 539  
iulian.musat@kwizda-agro.ro

## REGIUNEA

### 3



## Cristian Chiș

Regional Sales Manager AR, BH, SM, TM  
0730 550 174  
cristian.chis@kwizda-agro.ro



## Mădălin Gheorga

Area Sales Manager AR, CS, TM  
0753 079 873  
madalin.gheorga@kwizda-agro.ro



## Cătălin Nici

Area Sales Manager SM  
0756 038 958  
catalin.nici@kwizda-agro.ro

## REGIUNEA

### 4



## Viorel Mureșan

Regional Sales Manager  
AB, BN, CJ, HD, MM, MS, SJ, SB  
0733 038 244  
viorel.muresan@kwizda-agro.ro



## Ioan Nimat

Area Sales Manager SJ, MM, BN  
0731 494 008  
ioan.nimat@kwizda-agro.ro

## REGIUNEA

### 5



## Iulian Airinei

Area Sales Manager  
NT, BC, IS, VS  
0725 828 215  
iulian.airinei@kwizda-agro.ro



## Cristian Ungureanu

Area Sales Manager SV, BT  
0733 038 228  
cristian.ungureanu@kwizda-agro.ro

## REGIUNEA

### 6



## Alin Avădani

Regional Sales Manager  
BR, BZ, GL, PH, VN  
0725 443 531  
alin.avadani@kwizda-agro.ro

## REGIUNEA

### 7



## Gheorghe Kovacs

Regional Sales Manager BV, CV, HR  
0733 038 249  
gheorghe.kovacs@kwizda-agro.ro

Puteți afla care este  
reprezentantul de  
vânzări alocat județului  
dvs., scanând acest cod QR:



# CUPRINS



Erbicide

5



Fungicide

8



Fungicide  
insecto-acaricide

19



Insecticide  
și acaricide

20



Adjuvanți

32



Fertilizanti  
foliari

38



Biostimulatori

48



Program  
tehnologic

54

## Notă informativă:

Recomandările din acest catalog sunt de ordin general și nu reprezintă instrucțiuni de utilizare. Înainte de a folosi oricare dintre produsele prezentate, este necesar să respectați cu strictețe toate indicațiile, măsurile de siguranță și informațiile de pe eticheta acestuia. S.C. KWIZDA AGRO ROMANIA S.R.L. nu poate fi făcută răspunzătoare sub nicio formă pentru eventualele daune, indiferent de natura lor, provocate prin folosirea mențiunilor furnizate aici. Pentru orice informație detaliată referitoare la oricare dintre produsele prezentate, vă solicităm să analizați cu atenție toate materialele informative oferite de către producătorul produsului respectiv.

Copyright fotografii: Adobe Stock Photos, Shutterstock, Alamy, Dreamstime, arhivă internă Kwizda Agro Romania.

# CHANON

GLOBACHEM

NOU



ERBICID



Știr sălbatic (*Amaranthus retroflexus*) în cultura de mazăre



Lobodă sălbatică (*Atriplex patula*)



## DESCRIEREA PRODUSULUI

CHANON este un erbicid de contact, sub formă de suspensie concentrată (SC), care, aplicat în preemergență în cultura de mazăre și alte leguminoase pentru boabe, asigură controlul unor buruieni monocotiledonate, cum sunt: iarba bărboasă (*Echinochloa crus-galli*) și meișorul (*Digitaria sanguinalis*), precum și a unui număr mare de buruieni dicotiledonate problemă, cum sunt: pălămida (*Cirsium arvense*), trei-frati-pâtați (*Viola arvensis*), trepădătoarea (*Mercurialis annua*), brebenelul (*Corydalis cava*), turița (*Galium aparine*), rocoina (*Stellaria spp.*), ridichea sălbatică (*Raphanus raphanistrum*), spanacul sălbatic (*Chenopodium album*), știrul sălbatic (*Amaranthus retroflexus*), romanița (*Anthemis arvensis*), loboda sălbatică (*Atriplex spp.*), hrișca urcătoare (*Polygonum convolvulus*). Substanța activă, aclonifen, din grupa fenoxi-anilinelor, se absoarbe atât prin cotiledoanele buruienilor, cât și foliar, provocând cloroza frunzelor, încetinirea creșterilor și, în final, uscarea acestora.



## BENEFICIILE PRODUSULUI

- ✓ Se aplică în preemergență și are acțiune de contact asupra buruienilor țintă
- ✓ Combate buruieni problemă în cultura de mazăre și de leguminoase pentru boabe
- ✓ Efect de lungă durată (până la 2 luni de la aplicare), în funcție de condițiile climatice și de tipul de sol



Iarbă bărboasă (*Echinochloa crus-galli*)



## MODUL DE APLICARE

CHANON se aplică preemergent, o singură dată pe sezon. Se recomandă evitarea aplicării soluției în condiții de ploaie sau vânt, pentru evitarea driftului. Se recomandă aplicarea unui volum de soluție de la 150 până la 500 l/ha. Poate fi utilizat în amestec cu alte erbicide.

Substanța activă	Cultura	Spectru de combatere	Perioadă de aplicare	Doză	Ambalaj
aclonifen 600 g/l	Mazăre și alte leguminoase pentru boabe	Buruieni dicotiledonate anuale și unele monocotiledonate	Preemergent	3 l/ha	5 l



### DESCRIEREA PRODUSULUI

FANTASIA® este un erbicid cu acțiune reziduală la sol, sub formă de concentrat emulsionabil (EC). Aplicat în preemergență în cultura de morcov și ceapă, asigură controlul unui număr mare de buruieni monocotiledonate și dicotiledonate nerăsărite sau răsărite și aflate în primele faze de creștere. Printre buruienile sensibile se numără: hirușor (*Poa annua*), iarba vântului (*Apera spica-venti*), doritoarea (*Veronica spp.*), raigrasul (*Lolium multiflorum*), busuiocul sălbatic (*Galinsoga spp.*), ridichea sălbatică (*Raphanus raphanistrum*), pungulița (*Thlaspi arvense*), traista ciobanului (*Capsella bursa-pastoris*), turița (*Galium aparine*), urzica (*Lamium spp.*), nu-mă-uita (*Myosotis arvensis*), rocoina (*Stellaria media*), rapita (*Brassica napus*). Substanța activă, prosulfocarb, din grupa tiocarbamaților, este preluată din sol prin rădăcinile și coleoptilul buruienilor, stopând germinarea și creșterea lor.



### BENEFICIILE PRODUSULUI

- ✓ Eficiență ridicată atunci când este aplicat în primele stadii de vegetație ale buruienilor, în condiții meteo favorabile (temperaturi moderate și sol umed)
- ✓ Combate un număr foarte mare de buruieni problemă la morcov și ceapă
- ✓ Permite înființarea oricărei culturi în asolament în anul umător aplicării



### MODUL DE APLICARE

FANTASIA® se aplică preemergent, o singură dată pe sezon. Se recomandă efectuarea tratamentelor pe un teren bine pregătit și reavăn. Este indicat un volum de apă de 100 – 400 l/ha și un test de compatibilitate înaintea efectuării tratamentelor. Timpul de pauză la morcov este de 80 de zile, iar la ceapă de 75 de zile.



Substanța activă	Cultura	Spectru de combatere	Perioadă de aplicare	Doză	Amalaj
prosulfocarb 800 g/l	Morcov	Buruieni monocotiledonate și dicotiledonate anuale	Preemergent	3 - 3,5 l/ha	10 l
	Ceapă			3 - 5 l/ha	



Costrei din rizomi (*Sorghum halepense*)



Iarba bârboasă (*Echinochloa crus-galli*)



### DESCRIEREA PRODUSULUI

Erbicid graminicid, sub formă de concentrat emulsionabil (EC), FITOFOP® asigură controlul postemergent al buruienilor monocotiledonate anuale și perene la tomate transplantate, morcov, fasole și mazăre. Modul de acțiune sistemic se datorează substanței active, quizalofop-P-etil, absorbită foliar de către buruienile-țintă la scurt timp după aplicare. FITOFOP® nu are absorbție radiculară, produsul este translocat în plantă prin xilem și floem către mugurii subterani și vârfurile de creștere, cărora le distruge țesuturile meristemate. La 9-10 zile după aplicare, buruienile sensibile devin clorotice și se usucă după aproximativ 20-25 zile.



### BENEFICIILE PRODUSULUI

- ✓ Mod de acțiune sistemic, selectiv cu plantele de cultură
- ✓ Absorbție foliară imediată (o oră după aplicare), cu translocare rapidă către vârfurile de creștere
- ✓ Eficacitate ridicată împotriva gramineelor, inclusiv a costreii din rizomi (*Sorghum halepense*)



### MODUL DE APLICARE

FITOFOP® se aplică postemergent, o singură dată pe sezon. Se utilizează un volum de soluție de 200-400 l/ha, în funcție de specie și stadiul de vegetație. Produsul controlează doar buruienile deja răsărite în momentul efectuării tratamentului. Se recomandă evitarea aplicării soluției în condiții de ploaie sau vânt. Timp de pauză la tomate: 21 de zile.

Substanța activă	Cultura	Spectru de combatere	Perioadă de aplicare	Doză	Ambalaj
quizalofop-P-etil 50 g/l	Tomate transplantate	Buruieni monocotiledonate anuale	postemergent, de la prima pereche de frunze vizibile, până la stadiul de 9 lăstari laterali vizibili (BBCH 10-39)	1 l/ha	1 l 5 l
	Morcov	Buruieni monocotiledonate anuale și perene	postemergent, de la BBCH 12 până înainte ca plantele de cultură să acopere buruienile	1 l/ha (anuale)	
				2 l/ha (perene)	
Fasole în câmp (uscată și păstăi), mazăre verde (boabe), mazăre uscată	Buruieni monocotiledonate anuale și perene	postemergent, de la BBCH 12 până înainte ca plantele de cultură să acopere buruienile	0,8-1,25 l/ha (anuale)		
			1,5-2,5 l/ha (perene)		

# BANJO 500 SC

ADAMA AGRICULTURAL SOLUTIONS



FUNGICID



Cultură de ceapă atacată de mană (*Peronospora destructor*)



Mană la ceapă (*Peronospora destructor*)



## DESCRIEREA PRODUSULUI

Fungicid de contact cu acțiune preventivă și cu activitate reziduală parțială, **BANJO 500 SC** este utilizat în cultura de ceapă împotriva manei (*Peronospora destructor*) și a alternariozei (*Alternaria porri*). Caracterul puternic antisporulant îi susține acțiunea preventivă deosebit de eficientă, iar formularea suspensie concentrată (SC) ajută la o acoperire completă a frunzelor cu soluția de stropit. Se recomandă aplicarea preventivă, imediat ce condițiile climatice favorizează riscul de infecție.



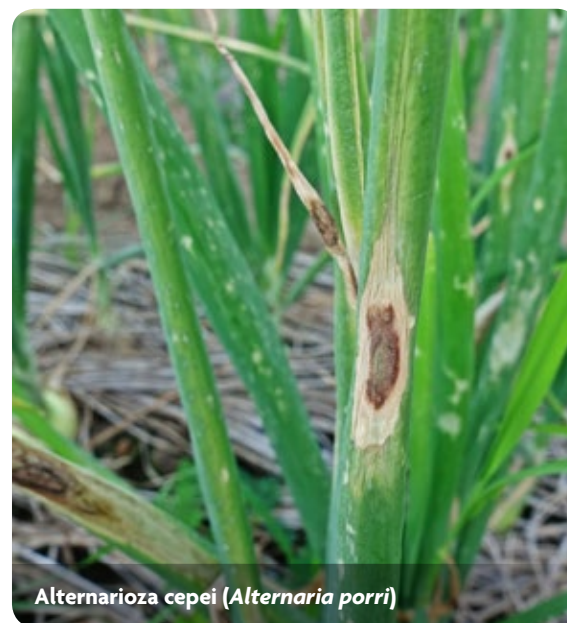
## BENEFICIILE PRODUSULUI

- ✓ Acționează prin contact, inhibând germinarea și stopând producerea sporilor
- ✓ Prezintă risc scăzut de apariție a tulpinilor rezistente
- ✓ Acțiune de protecție eficientă a suprafeței foliare împotriva manei și a alternariozei la ceapă



## MODUL DE APLICARE

**BANJO 500 SC** prezintă activitate reziduală parțială și este compatibil cu majoritatea produselor cunoscute de protecție a plantelor, cu excepția celor cu reacție puternic alcalină. Se pot efectua maximum 6 tratamente pe sezon, la interval de 7-14 zile, în funcție de condițiile climatice, evoluția culturii și severitatea atacului de mană.



Alternarioza cepei (*Alternaria porri*)

Substanța activă	Cultura	Spectru de combatere	Perioadă de aplicare	Doză	Ambalaj
fluazinam 500 g/l	Ceapă	Mană ( <i>Peronospora destructor</i> ), alternarioza ( <i>Alternaria porri</i> )	preventiv, până la definitivarea formării bulbului (BBCH 13-49)	0,4 l/ha	1 l





Putregaiul cenușiu la tomate (*Botrytis cinerea*)



Putregaiul alb la castraveți (*Sclerotinia spp.*)



### DESCRIEREA PRODUSULUI

Fungicid complex cu dublă acțiune, sistemică și de contact, sub formă de granule dispersabile în apă (WG), BOTREFIN® este destinat combaterii, în principal, a putregaiului alb (*Sclerotinia spp.*) și a putregaiului cenușiu (*Botrytis cinerea*) la un număr mare de specii de legume. Performanța produsului se bazează pe combinația dintre cele două substanțe active cu mod diferit de acțiune: ciprodinil și fludioxonil. Această sinergie îi oferă fungicidului BOTREFIN® avantajul acțiunii multiple, blocând patogenul în patru faze distincte ale evoluției sale: germinarea sporilor, creșterea tubului germinativ, momentul penetrării în plantă, creșterea miceliului inter și intra celular.



### BENEFICIILE PRODUSULUI

- ✓ Acționează atât preventiv, cât și curativ, în 4 faze diferite ale evoluției bolii
- ✓ Persistență de durată pe frunză, rezistență ridicată la spălare
- ✓ Prezintă risc scăzut de apariție a rezistenței



### MODUL DE APLICARE

Se recomandă 2 sau 3 tratamente pe sezon, la interval de 7-14 zile între ele, în funcție de specie, precum și de condițiile climatice și de presiunea de infecție. Se va respecta timpul de pauză până la recoltare, indicat pe eticheta de produs. Poate fi utilizat în alternanță cu alte fungicide, cu mod diferit de acțiune.

Substanța activă	Cultura	Spectru de combatere	Perioadă de aplicare	Doză	Ambalaj
ciprodinil 375 g/kg + fludioxonil 250 g/kg	Tomate, vinete	Putregai cenușiu ( <i>Botrytis cinerea</i> )	preventiv, la avertizare, când condițiile climatice sunt favorabile apariției bolilor, cu respectarea intervalelor recomandate între tratamente și a timpului de pauză până la recoltare astfel: la tomate, vinete, ardei, castraveți - 3 zile; morcov, salată - 7 zile; ceapă, țelină usturoi - 14 zile; fasole, mazăre - 28 de zile	0,8-1 kg/ha	1 kg
	Ardei, castraveți	Putregai cenușiu ( <i>Botrytis cinerea</i> ), putregai alb ( <i>Sclerotinia spp.</i> )		0,8-1 kg/ha	
	Ceapă, usturoi	Putregai alb ( <i>Sclerotinia spp.</i> ), putregai cenușiu ( <i>Botrytis cinerea</i> )		1 kg/ha	
	Fasole, mazăre	Putregai cenușiu ( <i>Botrytis spp.</i> ), putregai alb ( <i>Sclerotinia spp.</i> ), antracnoza ( <i>Colletotrichum spp.</i> )		1 kg/ha	20 kg
	Morcov	Putregai alb ( <i>Sclerotinia spp.</i> )		1 kg/ha	
		Alternarioza ( <i>Alternaria spp.</i> )		0,8 kg/ha	
	Salată	Putregai cenușiu ( <i>Botrytis cinerea</i> ), putregai alb ( <i>Sclerotinia spp.</i> )		0,8 kg/ha	
Țelină	Putregai alb ( <i>Sclerotinia spp.</i> )	0,8 kg/ha			



Alternarioza la tomate (*Alternaria solani*)

## DESCRIEREA PRODUSULUI

**DAGONIS®** este un fungicid sub formă de suspensie concentrată (SC), care oferă o protecție excelentă împotriva unor patogeni agresivi din culturile de legume. Este un produs util în managementul rezistenței și se integrează perfect în programele de gestionare a reziduurilor. **DAGONIS®** combină două substanțe active foarte performante. Prima, fluxapiroxad, a cărei structură moleculară flexibilă poate lua două conformații (hidrofilă și lipofilă), prezintă o mobilitate excepțională în plantă, pătrunzând în interiorul peretilor celulari și în sistemul vascular, precum și prin stratul ceros și prin membranele celulare. Difenonazolul manifestă un control de lungă durată asupra bolilor.



## BENEFICIILE PRODUSULUI

- ✓ Acțiune preventivă foarte eficientă și rezistență la spălare
- ✓ Protejează noile creșteri la un nivel ridicat
- ✓ Mobilitate acropetală și mișcare translaminară excelente



## MODUL DE APLICARE

Doza și numărul de tratamente diferă în funcție de specie. Se recomandă aplicarea preventivă, pentru a evita riscul unei presiuni ridicate de infecție în cultură. Timpul de pauză: tomate, vinete, ardei, cucurbitacee - 3 zile; mazăre, morcov, pătrunjel de rădăcină, alte rădăcinoase și tuberculifere - 7 zile; salată, praz, ceapă de primăvară, broccoli, conopidă, varză, varză de Bruxelles - 14 zile.



Fâinarea la tomate (*Leveillula taurica*)

Substanța activă	Cultura	Spectru de combatere	Perioadă de aplicare	Doză
fluxapiroxad 75 g/l + difenonazol 50 g/l	Tomate (câmp și spații protejate), ardei (spații protejate), vinete (spații protejate)	Alternarioza ( <i>Alternaria solani</i> / <i>Alternaria alternata</i> ), fâinarea ( <i>Leveillula taurica</i> ); doar la tomate: pătarea cafenie a frunzelor ( <i>Cladosporium spp.</i> )	tomate și vinete: BBCH 14-89, ardei: BBCH 14-89; max. 2 tratamente la 7 zile	0,6-1 l/ha
	Crucifere (broccoli, conopidă, varză, varză de Bruxelles)	Alternarioza ( <i>Alternaria spp.</i> ), pătarea albă ( <i>Mycosphaerella brassicicola</i> )	BBCH 41-91, max. 3 tratamente la 7 zile	1 l/ha
	Cucurbitacee în câmp și spații protejate (castraveți, dovlecei, pepeni, dovleac etc.)	Fâinarea ( <i>Erysiphe cichoracearum</i> / <i>Sphaerotheca fuliginea</i> ), pătarea brună ( <i>Mycosphaerella melonis</i> )	BBCH 14-89, max. 3 tratamente la 7 zile	0,6 l/ha
	Rădăcinoase (morcov, păstârnac, ridichi, topinambur, sfeclă roșie, țelină etc.)	Fâinarea ( <i>Erysiphe heraclei</i> )	BBCH 12-49, max. 2 tratamente la 7 zile	0,6 l/ha
		Alternarioza ( <i>Alternaria dauci</i> )		1 l/ha
		Putregaiul alb ( <i>Sclerotinia spp.</i> )	BBCH 12-49, 1 tratament	2 l/ha
	Praz, ceapă de primăvară	Alternarioza ( <i>Alternaria porri</i> ), rugina ( <i>Puccinia alli</i> / <i>porri</i> )	BBCH 13-49, max. 2 tratamente la 7 zile	1 l/ha
	Salată în câmp și spații protejate	Putregaiul alb ( <i>Sclerotinia spp.</i> ), rizoctonioza ( <i>Rhizoctonia solani</i> )	BBCH 12 - 49, 1 tratament	1,2-2 l/ha
Mazăre	Putregaiul alb ( <i>Sclerotinia spp.</i> ), antracnoza ( <i>Ascochyta pisi</i> / <i>Mycosphaerella pinodes</i> ), rugina ( <i>Uromyces pisi</i> )	BBCH 15-89, 1 tratament	2 l/ha	

Ambalaj: 1 l



Făinarea la tomate (*Leveillula taurica*)



Făinarea la castraveți (*Erysiphe cichoracearum / Sphaerotheca fuliginea*)



## DESCRIEREA PRODUSULUI

Fungicidul de contact FLOSUL® este o suspensie concentrată (SC) pe bază de sulf, formulare datorită căreia stabilitatea soluției de stropit și uniformitatea tratamentului sunt foarte bune. În timp ce alte formule lichide conțin particule de sulf cu o mărime medie de până la 3,6 microni, cele din FLOSUL® măsoară doar 0,8 microni. Această dimensiune redusă a particulelor de substanță activă garantează o stabilitate excelentă a produsului sau soluției, cu risc scăzut de formare a sedimentelor în interiorul echipamentului de stropit. Produsul asigură o protecție superioară a multor specii de legume împotriva făinării, datorită repartizării uniforme a substanței active pe întreaga suprafață a plantelor.



## BENEFICIILE PRODUSULUI

- ✓ În timpul tratamentului, soluția aderă foarte bine pe organele plantelor
- ✓ Prezintă rezistență la spălare și are o formulă foarte stabilă
- ✓ Formează un depozit rezidual foarte redus, cu vâscozitate scăzută și nu produce spumă



## MODUL DE APLICARE

Rezultatele obținute în urma testelor au arătat că, aplicat la temperaturi mai ridicate, FLOSUL® prezintă risc scăzut de fitotoxicitate, comparativ cu alte formulări ale sulfului. Timpul de pauză este de 3 zile.

Substanța activă	Cultura	Spectru de combatere	Perioadă de aplicare	Doză	Ambalaj
sulf sub formă de suspensie concentrată, 800 g/l	Tomate	Făinarea ( <i>Leveillula taurica</i> )	la apariția primelor simptome ale bolii, de obicei, în a doua parte a ciclului de vegetație	2 l/ha	5 l 10 l
		Acarianul de bronz ( <i>Aculops lycopersici</i> )		7,5 l/ha	
	Ardei	Făinarea ( <i>Leveillula taurica</i> )		5 l/ha	
	Mazăre boabe	Făinarea ( <i>Erysiphe pisi</i> )		7,5 l/ha	
	Cucurbitacee cu coajă comestibilă (castraveți, dovleci, zucchini etc.) și pepene galben	Făinarea ( <i>Erysiphe cichoracearum / Sphaerotheca fuliginea</i> )		7,5 l/ha	
	Cucurbitacee cu coajă necomestibilă (dovleac, pepene verde etc.)	Făinarea ( <i>Erysiphe cichoracearum / Sphaerotheca fuliginea</i> )		5 l/ha	
	Salată	Făinarea ( <i>Erysiphe cichoracearum / Sphaerotheca fuliginea</i> )		7,5 l/ha	



Mana la tomate pe tulpină și fruct (*Phytophthora infestans*)



Mana la tomate (*Phytophthora infestans*)



### DESCRIEREA PRODUSULUI

**FLOWBRIX®** este un fungicid-bactericid de ultimă generație, pe bază de cupru metalic sub formă de oxicolorură de cupru în suspensie concentrată (SC), ce acționează preventiv și curativ împotriva manei la cucurbitacee, tomate și vinete, precum și împotriva unor agenți bacterieni din aceste culturi. Unul dintre avantajele produsului este dimensiunea optimă a particulelor de oxicolorură de cupru, care aderă foarte bine la suprafața plantei și asigură o persistență de durată a substanței active pe frunză. Fungicid de contact cu acțiune puternică, **FLOWBRIX®** are ca efect inhibarea sporilor manei și a bacteriilor din spectrul de combatere. Oxicolorura de cupru asigură o acoperire uniformă, și, în urma tratamentului, se obține raportul optim între persistență și viteză de acțiune.



### BENEFICIILE PRODUSULUI

- ✓ Menține o igienă foarte ridicată a culturii la care este aplicat
- ✓ Ajută la cicatrizarea organelor vătămate
- ✓ Este foarte miscibil, fiind soluția indicată pentru un tratament omogen



### MODUL DE APLICARE

**FLOWBRIX®** poate fi aplicat la temperaturi mai scăzute, mărind rezistența plantelor tinere la înghețurile târzii. Caracterul puternic antisporulant inhibă dezvoltarea sporilor și limitează atacul bolilor în primăvară. Este foarte ușor de utilizat (nu necesită neutralizare). Timp de pauză: cucurbitacee - 3 zile; tomate și vinete pentru consum în stare proaspătă - 3 zile; tomate și vinete pentru procesare - 10 zile.



Mana la castraveți (*Pseudoperonospora cubensis*)

Substanța activă	Cultura	Spectru de combatere	Perioadă de aplicare	Doză	Ambalaj
cupru metalic sub formă de oxicolorură de cupru 380 g/l	Cucurbitacee	Mana ( <i>Pseudoperonospora cubensis</i> ), agenți patogeni bacterieni	preventiv, înainte de transplantare, până aproape de înflorit și în perioada de dezvoltare și maturare a fructelor; poate fi aplicat și curativ	2,6 l/ha	1 l 10 l
	Tomate, vinete	Mana ( <i>Phytophthora infestans</i> ), agenți patogeni bacterieni			



Căderea plăntuțelor la pepene (*Pythium spp.*)



Căderea plăntuțelor la răsaduri (*Pythium spp.*)



### DESCRIEREA PRODUSULUI

Fungicidul IDEMIO®, sub formă de pulbere umectabilă (WP), conține conidiile ale ciupercii benefice *Trichoderma asperellum*, tulpina T34, selectată din mediul natural, care colonizează rapid zona rizosferei. Se formează astfel o barieră protectoare în jurul rădăcinilor, *Trichoderma* ocupând spațiul de nutriție al fungilor patogeni (*Phyitium spp.*, *Fusarium spp.*), pe care îi parazitează. Metabolii secundari și exudatele produse de ciuperca benefică distrug patogenii care produc bolile de sol, activează mecanismele de apărare ale plantei și promovează creșterea și dezvoltarea plantelor, implicit obținerea recoltelor de legume mai bogate și mai sănătoase. Concentrația bogată în unități formatoare de colonii (12% W/w,  $1 \times 10^9$  CFU/kg) susține instalarea rapidă a IDEMIO® în mediul de cultură.



### BENEFICIILE PRODUSULUI

- ✓ Protejează sistemul radicular al plantelor împotriva *Pythium spp.* și *Fusarium spp.*
- ✓ *T. asperellum* reduce numărul de tratamente cu produse fungicide
- ✓ Are efecte benefice asupra vieții microbiene a solului, prin restaurarea florei utile și supresia patogenilor



### MODUL DE APLICARE

Se aplică prin pulverizare, prin încorporare în sol sau în substratul de creștere sau prin fertirigare și nu se utilizează în combinație cu alte produse fitosanitare.

Substanța activă	Cultura	Spectru de combatere	Perioadă de aplicare	Doză
<i>Trichoderma asperellum</i> tulpina T34, 12.0% W/w, min. $1 \times 10^9$ CFU/kg	Spații protejate: tomate, ardei, vinete	Căderea plăntuțelor ( <i>Pythium spp.</i> )	înainte de semănat, plantat sau transplantat; amestecat în substratul de creștere	10 g/m <sup>3</sup> de substrat
			înainte sau imediat după semănat, plantat sau transplantat; pulverizarea substratului de creștere după transplantare (fertirigare)	0,5 g/m <sup>2</sup> pe substratul de creștere de până la 5 cm adâncime 0,01 g/l sol sau mediu de cultură sau 2 x 0,005 g/l sol la interval de minim 7 zile
	Culturi de câmp: broccoli, conopidă, gulie, salată, limba mielului, rucola, praz, ceapă eșalotă, dovleac, dovleac Patison, sfeclă roșie, pătrunjel, hrean, ridichi, vinete, țelină pentru frunze, țelină pentru rădăcină, sparanghel, plante ornamentale, cănepă	<i>Fusarium spp.</i> , <i>Pythium spp.</i>	înainte de semănat; amestecat în substratul de creștere	10 g/m <sup>3</sup> de substrat
			înainte sau imediat după semănat sau plantat; pulverizarea substratului de creștere	0,5 g/m <sup>2</sup> pe substratul de creștere până la 5 cm adâncime
	Spații protejate: dovlecel, dovleac, dovlecel Patison, pepene galben, broccoli, varză de Bruxelles, varză Savoy, varză chinezească, varză Kale, conopidă, gulie, limba mielului, fenicul, andive, muștar, rucola, salată verde, spanac, ceapă pentru tuns, plante aromatice, cănepă, căpșun, plante ornamentale în ghivece	<i>Fusarium spp.</i> , <i>Pythium spp.</i>	irigare în ziua însămânțării (fertirigare)	250 kg/ha sau 2 x 125 kg/ha la interval de minim 7 zile
			înainte de semănat, plantat sau transplantat; amestecat în substratul de creștere	10 g/m <sup>3</sup> de substrat
			înainte sau imediat după semănat, plantat sau transplantat; pulverizarea substratului de creștere	0,5 g/m <sup>2</sup> pe substratul de până la 5 cm adâncime 0,01 g/l sol sau substrat (la culturile hidroponice) 0,005 g/l sol sau substrat (doză divizată)
			după transplantare (fertirigare)	
Ambalaj: 0,25 kg; 0,5 kg				



Putregaiul cenușiu la căpșun (*Botrytis cinerea*)



Putregaiul cenușiu la căpșun (*Botrytis cinerea*)



### DESCRIEREA PRODUSULUI

LIBRETO este un fungicid sub formă de suspensie concentrată (SC), cu mod de acțiune sistemică locală și cu preluare translaminară în plantă. Substanța activă fenhexamid, din grupa hidroxianilidelor, prezintă o eficacitate superioară în combaterea putregaiului cenușiu (*Botrytis cinerea*) la căpșun. Aplicat preventiv sau în primele faze ale infecției, fungicidul LIBRETO împiedică declanșarea bolii, inhibând dezvoltarea hifelor miceliene și oprind sporularea.



### BENEFICIILE PRODUSULUI

- ✓ Activitate sistemică locală și translaminară
- ✓ Eficacitate ridicată în primele faze ale infecției cu patogenul
- ✓ Acțiune de durată și timp de pauză scurt (o zi)



### MODUL DE APLICARE

La căpșun sunt recomandate maximum 3 tratamente cu doză de 1,5 l/ha: primul la începutul înfloririi, iar următoarele după fiecare recoltare a fructelor (BBCH 55 - 89). Volumul de soluție necesar este de 600 l/ha. Timpul de pauză este de o zi. Se poate utiliza în amestec cu alte produse de protecție a plantelor, cu condiția să se efectueze un test de compatibilitate în prealabil.



Putregaiul cenușiu la căpșun (*Botrytis cinerea*)

Substanța activă	Cultura	Spectru de combatere	Perioadă de aplicare	Doză	Ambalaj
fenhexamid 500 g/l	Căpșun	Putregai cenușiu ( <i>Botrytis cinerea</i> )	BBCH 55 - 89	1,5 l/ha	1 l

N.B.: Se poate utiliza cu succes și împotriva putregaiului cenușiu (*Botrytis cinerea*) la crizanteme, lalele și plante ornamentale. Se recomandă maximum 3 tratamente, în doză de 0,8 l/ha, la interval de 10 zile, fără timp de pauză până la recoltare. Volumul de soluție va fi 400 l/ha, la care trebuie adăugat un adjuvant (DESIGNER®), în special în cazul bulboaselor.



Alternarioza la tomate (*Alternaria solani*)

### DESCRIEREA PRODUSULUI

Fungicid cu mod de acțiune sistemic local, translaminar, **PROMESA®** se prezintă sub formă de suspensie concentrată (SC), având la bază substanța activă azoxistrobin, din grupa strobilurinelor. Se aplică preventiv împotriva infecțiilor cu agenți patogeni care produc un impact negativ major asupra unui număr mare de specii de legume. Substanța activă azoxistrobin inhibă respirația ciupercilor dăunătoare, oprindu-le din evoluție. Produsul asigură o protecție de durată pentru plantele de cultură, prelungind și perioada de menținere a frunzelor verzi.

### BENEFICIILE PRODUSULUI

- ✓ Acțiune sistemică locală și translaminară
- ✓ Acțiune preventivă împotriva patogenilor, spectru larg de combatere
- ✓ Pătrundere rapidă în plantă și protecție de durată

### MODUL DE APLICARE

Se recomandă utilizarea preventivă, înainte de instalarea infecției și apariția simptomelor. Se vor respecta numărul de aplicări pe sezon (2-3, în funcție de specie). **PROMESA®** poate fi utilizat împreună sau în alternanță cu alte fungicide cu mod de acțiune diferit pentru prevenirea fenomenului de rezistență. Timp de pauză: tomate, castraveți, ardei, vinete, dovlecel, pepene verde, pepene galben și căpșun - 3 zile; ceapă verde, fasole - 7 zile; ceapă, praz - 21 de zile; morcov, broccoli, mazăre, salată, varză - 14 zile.

Substanța activă	Cultura	Spectru de combatere	Perioadă de aplicare
azoxistrobin 250 g/l	Tomate, vinete	Mana ( <i>Phytophthora infestans</i> ), făinarea ( <i>Leveillula taurica</i> ), alternarioza ( <i>Alternaria solani</i> ); doar la tomate: pătarea cafenie ( <i>Cladosporium spp.</i> )	BBCH 16-89
	Ardei	Putregaiul alb ( <i>Sclerotinia sclerotiorum</i> ), putregaiul cenușiu ( <i>Botrytis cinerea</i> ), alternarioza ( <i>Alternaria solani</i> ), făinarea ( <i>Leveillula taurica</i> )	BBCH 16-89
	Castraveți	Mana ( <i>Pseudoperonospora cubensis</i> ), făinarea ( <i>Erysiphe spp.</i> , <i>Sphaerotheca fuliginea</i> )	BBCH 16-89
	Ceapă, ceapă verde (câmp), arpagic	Rugina ( <i>Puccinia allii</i> ), înnegrirea frunzelor ( <i>Cladosporium allii</i> ), mana ( <i>Peronospora destructor</i> ), alternarioza ( <i>Alternaria porri</i> ); doar la ceapă și ceapă verde: putregaiul alb ( <i>Sclerotium cepivorum</i> )	BBCH 14-48
	Dovleac, dovlecel, pepene galben, pepene verde	Făinarea ( <i>Erysiphe spp.</i> ); doar la dovleac, dovlecel: mana ( <i>Peronospora spp.</i> ), antracnoza ( <i>Colletotrichum lagenarium</i> ), pătarea cafenie ( <i>Cladosporium cucumerinum</i> )	BBCH 16-89
	Morcov (câmp)	Alternarioza ( <i>Alternaria dauci</i> ), făinarea ( <i>Erysiphe polygoni</i> )	BBCH 16-49
	Varză, broccoli, conopidă	Rugina albă ( <i>Albugo candida</i> ), alternarioza ( <i>Alternaria spp.</i> ); doar la varză și conopidă: putregaiul cenușiu ( <i>Botrytis cinerea</i> )	BBCH 16-49
	Fasole (câmp)	Ascochitoza ( <i>Ascochyta spp.</i> ), rugina ( <i>Uromyces fabae</i> ), putregaiul cenușiu ( <i>Botrytis cinerea</i> ), antracnoza ( <i>Colletotrichum lindemuthianum</i> )	BBCH 17-72
	Mazăre (câmp)	Mana ( <i>Peronospora viciae</i> ), putregaiul cenușiu ( <i>Botrytis cinerea</i> ), antracnoza ( <i>Ascochyta pisi</i> ), pătarea albă ( <i>Mycosphaerella spp.</i> )	BBCH 51-69
	Praz	Rugina ( <i>Puccinia porri</i> ), mana ( <i>Phytophthora porri</i> ), alternarioza ( <i>Alternaria porri</i> ), înnegrirea frunzelor ( <i>Cladosporium porri</i> )	BBCH 16-48
	Salată	Mana ( <i>Bremia spp.</i> ), rizoctonioza ( <i>Rhizoctonia solani</i> ), făinarea ( <i>Erysiphe spp.</i> ), putregaiul cenușiu ( <i>Botrytis cinerea</i> ), putregaiul alb ( <i>Sclerotinia sclerotiorum</i> )	BBCH 14-49
	Căpșun (spații protejate)	Făinarea ( <i>Podospaera macularis</i> ), antracnoza ( <i>Colletotrichum acutatum</i> )	BBCH 51-89
Ambalaj: 1 l, 5 l		Doză: 0,75-1 l/ha	



Făinarea la morcov (*Erysiphe heraclei*)



Septorioza la țelină (*Septoria apiicola*)



### DESCRIEREA PRODUSULUI

SEKVENCA® este un fungicid pe bază de difenoconazol (din grupa triazolilor), sub formă de concentrat emulsionabil (EC), utilizat în combaterea unor patogeni care provoacă daune în culturile de morcov, țelină și sparanghel. Datorită absorbției rapide în plantă, difenoconazolul oprește dezvoltarea fungilor, interferând cu biosinteza ergosterolului din membranele celulare. Are translocare acropetală prin vasele lemnoase către toate organele verzi (inclusiv la nivelul noilor creșteri), substanța activă având disponibilitate pentru plantă o perioadă mai mare de timp. Produsul manifestă un puternic caracter preventiv, dar și acțiune curativă, blocând evoluția bolii în primele faze ale infecției.



### BENEFICIILE PRODUSULUI

- ✓ Cea mai îndelungată acțiune după aplicare, în comparație cu alte produse pe bază de triazol (până la 72 de ore după infectare)
- ✓ Activitate sistemică și translaminară, cu eficacitate ridicată în primele stadii ale infecției
- ✓ Acțiune preventivă, curativă și eradicativă



### MODUL DE APLICARE

SEKVENCA® prezintă compatibilitate ridicată cu alte fungicide. Se vor respecta momentele de aplicare și numărul de tratamente pe sezon indicate pe eticheta produsului, în funcție de specie. Produsul se poate utiliza împreună cu adjuvantul DESIGNER®, care, pe lângă creșterea rezistenței la spălare, mărește gradul de absorbție al substanței active la nivelul stomatelor. Timp de pauză: morcov, țelină - 21 de zile.



Stemfilioza la sparanghel (*Stemphylium botryosum*)

Substanța activă	Cultura	Spectru de combatere	Perioadă de aplicare	Doză	Ambalaj
difenoconazol 250 g/l	Morcov	Făinarea ( <i>Erysiphe heraclei</i> ), alternarioza ( <i>Alternaria dauci</i> )	de la începutul dezvoltării rădăcinilor (diametru > 0,5 cm) până când acestea au atins dimensiunea tipică (BBCH 41-49); 2 tratamente la interval de 7-14 zile	0,4 l/ha	1 l
	Țelină	Septorioza ( <i>Septoria apiicola</i> )	se aplică de la 3 frunze desfăcute ale culturii (BBCH 13), 1 tratament		5 l
	Sparanghel	Stemfilioza ( <i>Stemphylium botryosum</i> )	după recoltare, un singur tratament		



# SYREX® STAR

A doua denumire comercială a produsului SIGNUM®

BASF



Putregaiul cenușiu la varză (*Botrytis cinerea*)



Putregaiul cenușiu la vinete (*Botrytis cinerea*)



## DESCRIEREA PRODUSULUI

Fungicid sub formă de granule dispersabile în apă (WG), SYREX® STAR asigură protecția unui număr mare de specii de legume. Este foarte performant în combaterea mai multor agenți patogeni, cu precădere a putregaiului cenușiu (*Botrytis cinerea*), precum și a altor boli recunoscute pentru impactul lor negativ în culturi. SYREX® STAR are la bază o combinație inovatoare cu două substanțe active, boscalid și piraclostrobin, cu mod de acțiune diferit, dar complementar. Boscalid, din grupa carboxamide, are acțiune sistemică locală, cu dublă mișcare în plantă. Piraclostrobin, din grupa strobilurinelor, prezintă activitate translaminară și acropetală, cu rol preventiv în controlul patogenilor.



## BENEFICIILE PRODUSULUI

- ✓ Performanță ridicată în combaterea putregaiului cenușiu (*Botrytis cinerea*)
- ✓ Toleranță mai mare a plantelor la diferiți factori de stres
- ✓ Efecte fiziologice benefice: prelungeste perioada de depozitare a legumelor și conduce la obținerea unui procent mai ridicat al producției de calitate superioară



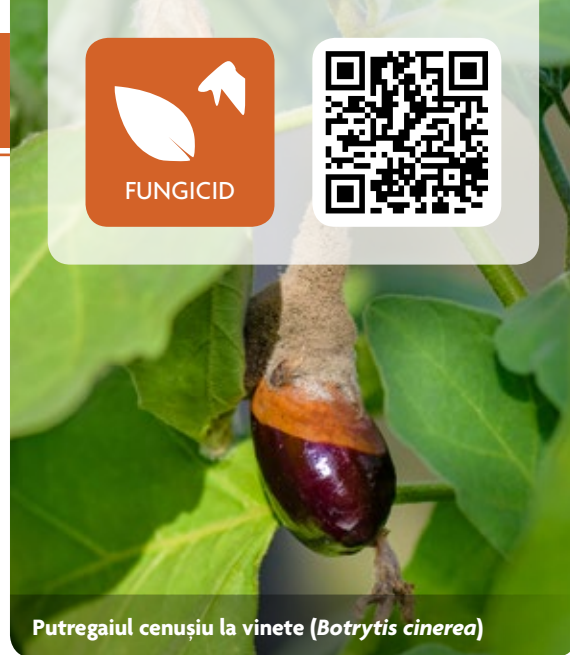
## MODUL DE APLICARE

Prezintă selectivitate ridicată față de plantele de cultură. Numărul de tratamente variază între 2 și 3, în funcție de specie, la interval de 7-14 zile între ele. Chiar dacă prezintă, în general, o miscibilitate bună cu insecticide, fungicide și fertilizanți foliari, se recomandă un test de compatibilitate înainte de aplicare. Timp de pauză: tomate, vinete, ardei - 3 zile; varză, praz, salată - 14 zile; morcov - 28 de zile.

Substanța activă	Cultura	Spectru de combatere	Perioadă de aplicare	Doză	Ambalaj
boscalid 26,7% + piraclostrobin 6,7%	Tomate, vinete, ardei	Putregaiul cenușiu ( <i>Botrytis cinerea</i> ), făinarea ( <i>Leveillula taurica</i> )	tomate, vinete: BBCH 50-85, ardei: BBCH 51-87; max. 3 tratamente pe sezon, la interval de 7 zile la tomate și vinete și de 7-14 zile la ardei	1,5 kg/ha	1 kg
	Morcov	Alternarioza ( <i>Alternaria dauci</i> )	BBCH 41-47, max. 2 tratamente pe sezon, la interval de 7-10 zile	0,75 kg/ha	
	Varză	Putregaiul cenușiu ( <i>Botrytis cinerea</i> ), alternarioza ( <i>Alternaria brassicicola</i> )	BBCH 41-49, max. 3 tratamente pe sezon, la interval de 7 zile	1 kg/ha	
	Salată	Putregaiul cenușiu ( <i>Botrytis cinerea</i> )	BBCH 12-49, max. 2 tratamente pe sezon, la interval de 7 zile	1,5 kg/ha	
	Praz	Mana ( <i>Phytophthora porri</i> ), pătarea cafenie ( <i>Cladosporium allii-porri</i> ), alternarioza ( <i>Alternaria porri</i> )	BBCH 41-49, max. 3 tratamente pe sezon la interval de 10-14 zile	1,5 kg/ha	



Putregaiul cenușiu la zucchini (*Botrytis cinerea*)



Putregaiul cenușiu la vinete (*Botrytis cinerea*)



### DESCRIEREA PRODUSULUI

Fungicid de contact sub formă de pudră solubilă, **VITISAN®** prezintă acțiune preventivă și puternic curativă împotriva putregaiului cenușiu (*Botrytis cinerea*) la mai multe specii de legume. Substanța activă, carbonat acid de potasiu, manifestă o acțiune fungică foarte eficientă împotriva patogenilor, având la bază valoarea pH-ului, presiunea osmotică și efectele ionice specifice carbonatului. În urma tratamentului cu **VITISAN®**, patogenul întârzie formarea miceliului, iar hifele explodează și se usucă, oprindu-se astfel evoluția bolii. Acțiunea **VITISAN®** este multiplă, astfel încât nu prezintă apariția riscului de rezistență.



### BENEFICIILE PRODUSULUI

- ✓ Efectul puternic curativ se produce chiar dacă tratamentul se efectuează la câteva ore de la primele simptome ale infecției
- ✓ Un partener de încredere în managementul rezistenței aferent strategiilor convenționale
- ✓ Prezintă profil toxicologic favorabil față de insectele benefice



### MODUL DE APLICARE

Folosit împreună cu alte produse de protecție a plantelor, se obține un efect sinergic, îmbunătățindu-le eficacitatea. Nu se combină cu produse acide, cu produse pe bază de cupru și nici cu adjuvanți cu un conținut ridicat de ulei, pentru a nu crea fitotoxicitate. Tratamentele repetate la intervale scurte în condiții de secetă și temperaturi ridicate pot conduce la necroza frunzelor. **VITISAN®** nu prezintă reziduuri și are timp scurt de pauză până la recoltare (1 zi la unele specii). Este certificat pentru agricultura ecologică (Reg. UE 848/2018).



Putregaiul cenușiu la fasole verde (*Botrytis cinerea*)

Substanța activă	Cultura	Spectru de combatere	Perioadă de aplicare	Doză	Ambalaj
carbonat acid de potasiu 994,9 g/kg	Tomate, vinete (seră)	Putregaiul cenușiu ( <i>Botrytis cinerea</i> )	BBCH 51-89	2,5-5 kg / ha (600-1.200 l apă)	5 kg
	Cucurbitacee (castraveți, dovlecei, dovleac, pepeni)	Putregaiul cenușiu ( <i>Botrytis cinerea</i> )	începând cu BBCH 51	2,5-5 kg / ha (600-1.200 l apă)	
	Legume cu bulbi, sparanghel	Putregaiul cenușiu ( <i>Botrytis cinerea</i> )	în cazul riscului de infecție sau la avertizare / primele simptome vizibile	5 kg/ha (1.000 l apă)	25 kg
	Fasole cățărătoare sau pitică	Putregaiul cenușiu ( <i>Botrytis cinerea</i> )	începând cu BBCH 51	2,5-5 kg/ha (600-1.200 l/apă)	
	Andive, valeriană	Făinarea cucurbitaceelor ( <i>Golovinomyces cichoracearum</i> )	în cazul riscului de infecție sau la avertizare / primele simptome vizibile	3 kg/ha în 600 l apă	



ECO



Daune provocate de tripsi (*Thrips tabaci*) asupra fructului tomatelor

### DESCRIEREA PRODUSULUI

LIMOCIDE® este un produs de contact cu mod de acțiune „3 în 1” (fungicid, insecticid, acaricid), pe bază de ulei de portocale natural, presat la rece, care se prezintă sub formă de microemulsie (ME). Substanța activă foarte concentrată acționează asupra unui spectru larg de boli la mai multe specii de culturi legumicole din spațiile protejate. Aceasta pătrunde în hifele miceliene, în sporangioforii și sporiile ciupercii, cărora le distruge învelișul. Produsul prezintă și un puternic efect insecticid asupra dăunătorilor cu exoscheletul moale, cum sunt musculița albă (*Trialeurodes vaporariorum*) sau tripsii.



### BENEFICIILE PRODUSULUI

- ✓ Asigură controlul unor insecte care provoacă daune majore asupra legumelor din spațiile protejate
- ✓ Substanța activă este reactivată de ploaie sau rouă în primele 48 de ore de la aplicare
- ✓ Este omologat ca produs biologic de protecție a plantelor, fiind un partener ideal în managementul rezistenței



### MODUL DE APLICARE

Poate fi aplicat de cel mult 6 ori pe sezon, în funcție de recomandările pentru fiecare specie în parte (a se consulta eticheta produsului). LIMOCIDE® are și rol de adjuvant în compoziția amestecului de tratare. Este certificat pentru agricultura ecologică (Reg. UE 848/2018), dar poate fi utilizat și în tehnologia convențională. Nu lasă reziduuri, este biodegradabil și nu dăunează mediului. Timp de pauză: nu se aplică.

Substanța activă	Cultura (spații protejate)	Spectru de combatere	Perioadă de aplicare	Doză	Ambalaj
ulei de portocale 60 g/l	Tomate, ardei, vinete	Musculița albă ( <i>Trialeurodes vaporariorum</i> )	BBCH 12-89	2 l/ha (0,4% în 500 l/ha)	1 l 5 l
		Tripsi ( <i>Thrips tabaci</i> ) doar la tomate	BBCH 12-89	4 l/ha (0,8% în 500 l/ha)	
	Castraveți	Musculița albă ( <i>Trialeurodes vaporariorum</i> )	BBCH 12-89	4 l/ha (0,4% în 1.000 l/ha)	
		Făinarea ( <i>Erysiphe cichoracearum</i> / <i>Sphaerotheca fuliginea</i> )	BBCH 12-89	8 l/ha (0,8% în 1.000 l/ha)	
	Morcov	Făinarea ( <i>Erysiphe heraclei</i> )	BBCH 12-89	2,4 l/ha (0,6% în 400 l/ha)	
	Varză	Musculița albă ( <i>Trialeurodes vaporariorum</i> )	BBCH 12-89	2 l/ha (0,4% în 500 l/ha)	
		Tripsi ( <i>Thrips tabaci</i> )	BBCH 12-89	4 l/ha (0,8% în 500 l/ha)	
		Rugina ( <i>Puccinia africana</i> )	BBCH 12-89	2 l/ha (0,5% în 400 l/ha)	
	Salată	Musculița albă ( <i>Trialeurodes vaporariorum</i> )	BBCH 12-89	2 l/ha (0,4% în 400 l/ha)	
		Făinarea ( <i>Erysiphe cichoracearum</i> )	BBCH 12-69	3 l/ha (0,6% în 500 l/ha)	
	Pepene galben, pepene verde	Făinarea ( <i>Sphaerotheca fuliginea</i> )	BBCH 12-77	8 l/ha (0,8% în 1.000 l/ha)	
	Ridiche	Mana ( <i>Peronospora brassicae</i> )	BBCH 12-49	3,2 l/ha (0,4% în 800 l/ha)	
	Praz	Tripsi ( <i>Thrips tabaci</i> )	BBCH 12-49	6,4 l/ha (0,8% în 800 l/ha)	



Atacul omizii fructelor asupra tomatelor (*Helicoverpa armigera*)



Gândacul din Colorado la vinete (*Leptinotarsa decemlineata*)



## DESCRIEREA PRODUSULUI

Insecticidul ALVERDE®, sub formă de suspensie concentrată (SC), prezintă un grad ridicat de eficacitate în controlul larvelor moliei miniere a tomatelor (*Tuta absoluta*), al omizii fructelor la tomate și ardei (*Helicoverpa armigera*), precum și al larvelor și adulților gândacului din Colorado (*Leptinotarsa decemlineata*) la vinete. Substanța activă este metaflumizon, care blochează în poziția „închis” canalul de sodiu din sistemul nervos al insectei. ALVERDE® inhibă impulsurile nervoase ale dăunătorului-țintă, căruia îi induce la început o paraliză „relaxantă” (vizibilă prin încetarea hrănirii și limitarea mișcării), urmată apoi, la un interval de la câteva ore până la câteva zile, de moartea acestuia. ALVERDE® acționează ca agent de hrănire (prin ingestie), având acțiune inițială de contact.



## BENEFICIILE PRODUSULUI

- ✓ Acțiune rapidă în stoparea pagubelor produse de dăunători-cheie la tomate, ardei și vinete
- ✓ O soluție excelentă în managementul rezistenței
- ✓ Activ și în perioadele cu temperaturi ridicate



## MODUL DE APLICARE

Se recomandă aplicarea produsului la începutul infestării, după eclozarea primelor larve, pentru a evita daunele în cultură. De obicei, este suficient un singur tratament pentru a elimina complet generația instalată de dăunători. În cazul infestării severe și continue, se aplică al doilea tratament, la un interval de 7-10 zile. Nu prezintă rezistență încrucișată cu insecticidele cunoscute. Timpul de pauză până la recoltare este de 3 zile.



Efectul atacului moliei miniere a tomatelor (*Tuta absoluta*) pe frunză

Substanța activă	Cultura	Spectru de combatere	Perioadă de aplicare	Doză	Ambalaj
metaflumizon 240 g/l	Tomate	Molia minieră a tomatelor, larve ( <i>Tuta absoluta</i> ), omida fructelor ( <i>Helicoverpa armigera</i> )	BBCH 61-81 (de la apariția primei inflorescențe până la începutul coacerii)	1 l/ha sau 0,1%	1 l
	Ardei	Omida fructelor ( <i>Helicoverpa armigera</i> )		1 l/ha sau 0,1%	
	Vinete (câmp)	Gândacul din Colorado ( <i>Leptinotarsa decemlineata</i> )	BBCH 11-89 (de la apariția primei frunze adevărate până la coacerea deplină)	0,25 l/ha	

## ALBAUGH



Semnele atacului minierului frunzelor la tomate, focus adult și larvă (*Liriomyza trifolii*)



Efectele atacului păianjenului roșu comun la tomate (*Tetranychus urticae*)



### DESCRIEREA PRODUSULUI

Sub formă de concentrat emulsionabil (EC), **APACHE®** este un insecticid-acaricid cu dublă acțiune asupra dăunătorilor: prin contact și prin ingestie, care controlează formele mobile ale păianjenului roșu comun (*Tetranychus urticae*) și ale altor acarieni, precum și ale minierului frunzelor de tomate (*Liriomyza trifolii*) la mai multe specii de legume cultivate în sere. Produsul se aplică atunci când există riscul de apariție al primelor larve și, respectiv, al primilor adulți (la acarieni). Mișcarea translaminară în plantă asigură controlul acestora, inclusiv pe suprafața inferioară a frunzei, care este și cea mai dens populată de dăunători. Substanța activă abamectin le atacă sistemul nervos, provocându-le paralizie și inhibându-le astfel capacitatea de hrănire. Efectul maxim al tratamentului este produs în decurs de 3-5 zile după aplicare.



### BENEFICIILE PRODUSULUI

- ✓ Eficacitate ridicată în controlul dăunătorilor-tintă, la scurt timp după aplicare (3-5 zile)
- ✓ Mod dublu de acțiune asupra formelor mobile: prin contact și prin ingestie
- ✓ Controlul unor dăunători-cheie la mai multe specii de legume cultivate în sere



### MODUL DE APLICARE

Se recomandă între 2 și 3 tratamente pe sezon, în funcție de specie, la interval de 7 zile între tratamente. Produsul are timp scurt de pauză până la recoltare: tomate, vinete, castraveți, căpșun - 3 zile; dovleac, pepene galben, pepene verde - 5 zile. Se poate utiliza în amestec sau în alternanță cu alte produse de protecție a plantelor doar după un test de compatibilitate. Produsul nu este selectiv, de aceea nu se fac tratamente în perioada de înflorit și nici în perioadele de activitate ale albinelor și ale altor polenizatori.



Semnele atacului minierului frunzelor la pepene galben (cucurbitacee)

Substanța activă	Cultura (spații protejate)	Spectru de combatere	Perioadă de aplicare	Doză	
abamectin 18 g/l	Tomate	Păianjenul roșu comun ( <i>Tetranychus urticae</i> ), acarianul de bronz ( <i>Aculus lycopersici</i> ), acarianul lat ( <i>Polyphagotarsonemus latus</i> )	la apariția primelor forme mobile	0,15-1 l/ha (300-1000 l apă)	
		Musca minieră a frunzelor de tomate ( <i>Liriomyza trifolii</i> )	înaintea eclozării primelor ouă		
	Vinete	Păianjenul roșu comun ( <i>Tetranychus urticae</i> )	la apariția primelor forme mobile	0,15-0,8 l/ha (300-1000 l apă)	
	Cucurbitacee (castraveți, dovlecei, dovleac, pepene galben, pepene verde)	Păianjenul roșu comun ( <i>Tetranychus urticae</i> )	la apariția primelor forme mobile		
	Căpșun	Căpșun	Musca minieră a frunzelor de tomate ( <i>Liriomyza trifolii</i> )	înaintea eclozării primelor ouă	0,15-1 l/ha (300-1000 l apă)
			Păianjenul roșu comun ( <i>Tetranychus urticae</i> ), acarianul ciclamei ( <i>Phytonemus pallidus</i> )	la apariția primelor forme mobile	
		Musca minieră a frunzelor de tomate ( <i>Liriomyza trifolii</i> )	înaintea eclozării primelor ouă		
Ambalaj: 1 l					

FMC



Atac de musca morcovului (*Psila rosae*), cu detaliu larvă și adult



Musculița albă a verzei (*Aleyrodes proletella*), cu detaliu adult



## DESCRIEREA PRODUSULUI

Insecticid cu formulare de nouă generație, dispersie în ulei (OD), optimizată pentru aplicare foliară, BENEVIA® asigură protecția culturilor de ceapă, usturoi, crucifere și rădăcinoase împotriva atacului unor dăunători cu impact economic negativ major asupra producțiilor. BENEVIA® acționează în toate stadiile de dezvoltare ale acestora (ouă, larve, pupe, nimfe și adulți) și cuprinde un spectru foarte larg de control, dintre care lepidoptere, diptere, homoptere, himenoptere, unele coleoptere și anumite thysanoptere. Substanța activă, ciantraniliprol, acționează prin blocarea rapidă a sistemului muscular al insectei-țintă, urmată de paralizie și moartea acesteia. Dăunătorul încetează imediat să mai producă daune, prin stoparea hrănirii la scurt timp după ingerare sau după contactul cu produsul.



## BENEFICIILE PRODUSULUI

- ✓ Mod dublu de acțiune asupra dăunătorului: prin contact și prin ingestie, eficacitate îndelungată datorată sistemiei în plantă
- ✓ Efect rapid asupra formelor sensibile și rezistente ale dăunătorului (3-6 zile), în toate stadiile de dezvoltare
- ✓ Profil toxicologic favorabil față de polenizatori și prădători naturali din clasa artropodelor



## MODUL DE APLICARE

Tratamentul cu BENEVIA® este recomandat la începutul atacului, în vegetație, pentru limitarea timpurie a riscului de infestare cu dăunătorii din spectrul omologat. Volumul de soluție se calculează în funcție de cultură, între 200-400 l/ha. Timpul de pauză până la recoltare: varză, varză de Bruxelles, broccoli, conopidă - 7 zile; morcov, țelină, ridichi - 14 zile; pătrunjel, păstârnac - 14 zile; ceapă, usturoi - 14 zile; căpșun - 1 zi. Se vor efectua maximum 2 tratamente pe sezon, la interval de cel puțin 7 zile.

Substanța activă	Cultura	Spectru de combatere	Perioadă de aplicare	Doză	Ambalaj
ciantraniliprol 100 g/l	Ceapă, usturoi	Musca cepei ( <i>Delia antiqua</i> )	de la BBCH 12 până la începutul maturării capsulelor	0,75 l/ha	0,25 l
	Morcov, păstârnac, pătrunjel, ridichi și țelină	Musca morcovului ( <i>Psila rosae</i> )	BBCH 11-89	0,75 l/ha	
		Omizi	BBCH 11-89	0,6 l/ha	
	Varză, broccoli, varză de Bruxelles, conopidă	Buha verzei ( <i>Mamestra brassicae</i> ), molia verzei ( <i>Plutella xylostella</i> ), fluturele alb al verzei ( <i>Pieris brassicae</i> ), omida păroasă ( <i>Hyphantria cunea</i> ), buha gama ( <i>Autographa gamma</i> )	BBCH 12-49	0,4-0,5 l/ha	1 l
		Musculița albă a verzei ( <i>Aleyrodes proletella</i> ), musca verzei ( <i>Delia radicum</i> )	BBCH 12-49	0,75 l/ha	
Căpșun	Omida ( <i>Spodoptera exigua</i> ), gărgărița florilor ( <i>Anthonomus rubi</i> )	BBCH 12-89	0,75 l/ha		

# BOTANIGARD®

KWIZDA AGRO

ECO



INSECTO-  
ACARICID



Muscardina albă-manifestarea infecției cu *Beauveria bassiana* la dăunătorii-țintă

Musculița albă a tutunului (*Bemisia tabaci*), diverse stadii



## DESCRIEREA PRODUSULUI

Formulat ca pulbere umectabilă, insecticidul biologic de contact **BOTANIGARD®** conține spori ai ciupericii *Beauveria bassiana*, tulpina GHA, conținând  $4,4 \times 10^{10}$  CFU/g, care se găsește în mod natural în sol și care se manifestă ca o boală care atacă insectele, respectiv muscardina albă. În urma germinării sporilor, ciuperca penetrează cuticula insectei, după care proliferază în tot corpul acesteia, unde secretă toxine și drenează substanțele nutritive. Colonizarea dăunătorului durează între 24 și 48 de ore, în funcție de temperatură, după care insecta încetează să se mai hrănească și își pierde mobilitatea. Aceasta moare după 2-7 zile. Sporularea apare doar în condiții de umiditate.



## BENEFICIILE PRODUSULUI

- ✓ Prezintă efect ovicid și insecticid asupra formelor mobile (larve, nimfe, adulți)
- ✓ Are o fereastră mare de aplicare, iar timpul de pauză până la recoltare este de cel mult o zi
- ✓ După moartea insectei gazdă, *Beauveria bassiana* sporulează la suprafața dăunătorului



## MODUL DE APLICARE

Pentru rezultate cât mai bune, tratamentul cu **BOTANIGARD®** se aplică la avertizare, asigurând o acoperire cât mai completă a plantelor. Sporii *Beauveria bassiana* sunt inactivați de lumina soarelui, prin urmare, tratamentele trebuie efectuate seara, măsură necesară și pentru a proteja populațiile de insecte benefice (prădători naturali, albine, bondari și alți polenizatori). **BOTANIGARD®** poate fi utilizat în programul de management al dăunătorilor. Timp de pauză: tomate, castraveți, ardei, vinete - 1 zi; dovlecei, pepene galben - 1 zi; salată, spanac, andive, fasole păstăi - 1 zi; ceapă eșalotă, ceapă verde, usturoi, praz - 1 zi.



Musculița albă la castraveți (*Bemisia argentifolii*)

Substanța activă	Cultura	Spectru de combatere	Perioadă de aplicare	Doză	Ambalaj
<i>Beauveria bassiana</i> 220 g/kg, tulpina GHA, conidii $4,4 \times 10^{10}$ CFU/g	Tomate, castraveți, ardei, vinete	Musculița albă de seră ( <i>Trialeurodes vaporariorum</i> ), musculițe albe de tutun ( <i>Bemisia tabaci</i> , <i>Bemisia argentifolii</i> )	la avertizare, pe toată perioada de vegetație (BBCH 10-99)	0,9 kg/ha	0,5 kg 1 kg
	Dovlecei, pepene galben (spații protejate)				
	Salată, spanac, andive, fasole păstăi	Musculița albă de seră ( <i>Trialeurodes vaporariorum</i> ), musculițe albe de tutun ( <i>Bemisia tabaci</i> , <i>Bemisia argentifolii</i> ), tripsi ( <i>Frankliniella occidentalis</i> , <i>Trips tabaci</i> , <i>Echinothrips americanus</i> ), acarieni ( <i>Tetranychus urticae</i> )		0,625 kg/ha	
	Ceapă eșalotă, ceapă verde, usturoi, praz	Tripsii		0,625 kg/ha	
Vlăstari din plante (semințe germinate)	Musculița albă de seră ( <i>Trialeurodes vaporariorum</i> ), musculițe albe de tutun ( <i>Bemisia tabaci</i> , <i>Bemisia argentifolii</i> ), tripsi ( <i>Frankliniella occidentalis</i> , <i>Trips tabaci</i> , <i>Echinothrips americanus</i> ), acarieni ( <i>Tetranychus urticae</i> )	0,625 kg/ha			

# COLUMBO® 0,8 MG

SBM DEVELOPPEMENT



Efectul atacului de musca cepei (*Delia antiqua*), cu detaliu larvă



Viermi sârmă la morcov (*Agriotes spp.*)



## DESCRIEREA PRODUSULUI

Insecticid microgranulat cu încorporare în sol, COLUMBO® 0,8 MG se aplică odată cu semănatul, plantarea sau transplantarea, constituind o barieră de protecție în jurul seminței, bulbului, rădăcinoaselor sau răsadului împotriva viermilor sârmă (*Agriotes spp.*) și a atacului altor lepidoptere și diptere. Granulele sunt active strict acolo unde sunt plasate, acestea nu se deplasează datorită densității mari a suportului de calciu. Din acest motiv, bariera de protecție își păstrează poziția și forma în timpul vegetației pentru o perioadă îndelungată, de până la 120 de zile. Substanța activă, cipermetrin, din grupa chimică a piretroizilor de sinteză, acționează ca o neurotoxină cu acțiune rapidă asupra dăunătorilor, cauzându-le hiperactivitate, urmată de paralizie.



## BENEFICIILE PRODUSULUI

- ✓ Persistență ridicată, datorată evaporării lente și a insolubilității în apă a substanței active
- ✓ Efect de protecție împotriva dăunătorilor la un număr mare de specii legumicole
- ✓ Perioadă lungă de degradare în condiții de lumină, rezistență mare la UV



## MODUL DE APLICARE

În zonele în care PED-ul de 1-5 larve/m<sup>2</sup> a fost atins, este obligatoriu ca prevenirea atacului să se facă începând cu însămânțatul/plantatul/transplantatul. Este importantă pregătirea unui pat germinativ bine afânat și mărunțit pentru dispersia omogenă a microgranulelor. Nu se recomandă utilizarea în amestec cu alte produse granulate, din cauza densităților și a granulației diferite. Ambalajul de 1,2 kg este „gata-de-folosit”, iar aplicarea se realizează în câțiva pași simpli.



Musca rădăcinilor de varză (*Delia radicum*), ouă și larve

Substanța activă	Cultura	Spectru de combatere	Perioadă de aplicare	Doză	Ambalaj
cipermetrin 8 g/kg	Tomate, vinete, cucurbitacee (castraveți, dovleac, dovlecel, pepene)	Viermi sârmă ( <i>Agriotes spp.</i> ), buha semănăturilor ( <i>Agrotis spp.</i> )	la semănat sau plantat, se aplică în brazdă odată cu sămânța/răsadul, după care brazda se închide complet	12 kg/ha	1,2 kg 12 kg
	Legume cu bulbi: ceapă, usturoi etc.	Viermi sârmă ( <i>Agriotes spp.</i> ), musca cepei ( <i>Delia antiqua</i> )			
	Rădăcinoase: morcov, hrean, păstârnac, pătrunjel pentru rădăcină etc.	Viermi sârmă ( <i>Agriotes spp.</i> ), musca morcovului ( <i>Psila rosae</i> )			
	Crucifere: varză, conopidă, broccoli	Viermi sârmă ( <i>Agriotes spp.</i> ), musca rădăcinilor de varză ( <i>Delia radicum</i> )			
	Sfeclă roșie	Viermi sârmă ( <i>Agriotes spp.</i> )			



# CYPERFOR® 100 EC

SBM DEVELOPPEMENT



Buha verzei (*Mamestra brassicae*), adult, ou și larvă



Efectul atacului omizii fructelor la tomate (*Helicoverpa armigera*)



## DESCRIEREA PRODUSULUI

Insecticid cu dublă acțiune, prin contact și ingestie, CYPERFOR® 100 EC se prezintă sub formă de concentrat emulsionabil (EC) și controlează dăunători cu impact economic major la tomate, vinete și crucifere. Substanța activă, cipermetrin, din grupa piretroizilor de sinteză, acționează asupra sistemului nervos al insectei-țintă, căreia îi provoacă paralizie, conducând rapid la moartea acesteia. Imediat după aplicare, CYPERFOR® 100 EC produce și un efect repelent asupra dăunătorului, inhibând depunerea pontei la adulți și hrănirea larvelor.



## BENEFICIILE PRODUSULUI

- ✓ Efect rapid și de șoc
- ✓ Controlează un spectru larg de dăunători cu impact economic major la mai multe specii de legume
- ✓ Mod dublu de acțiune: prin contact și prin ingestie



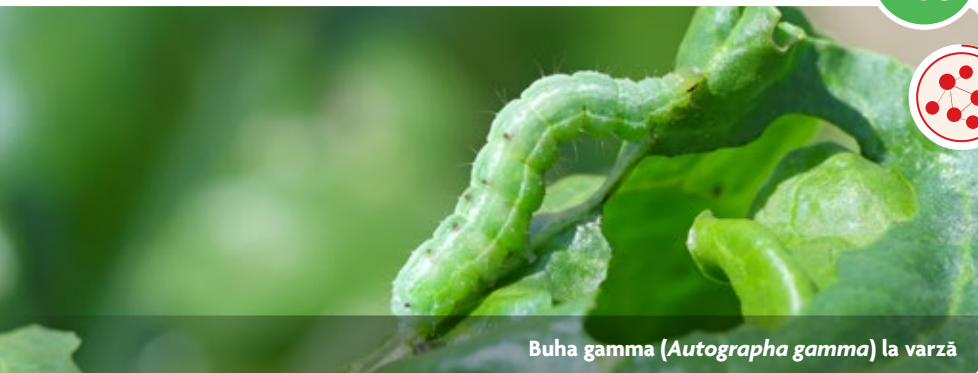
## MODUL DE APLICARE

Se recomandă maximum 2 tratamente pe sezon, la avertizare. Intervalul dintre tratamente va fi de 21 de zile. Timpul de pauză până la recoltare este de 3 zile pentru tomate și vinete și de 7 zile pentru restul culturilor din spectrul de control. Asocierea produsului cu un adjuvant (DESIGNER®) crește durata de persistență a soluției de stropit pe frunze. Poate fi utilizat în combinație sau în alternanță cu alte insecticide cu mod de acțiune diferit, în vederea reducerii riscului de apariție a rezistenței.



Fluturii albi ai verzei (*Pieris rapae*, *Pieris brassicae*), adult și larvă

Substanța activă	Cultura	Spectru de combatere	Perioadă de aplicare	Doză
cipermetrin 100 g/l	Tomate, vinete (câmp și spații protejate)	Păduchele verde al piersicului ( <i>Myzus persicae</i> ), păduchele verde al solanaceelor ( <i>Macrosiphum euphorbiae</i> ), omida fructelor ( <i>Helicoverpa spp.</i> ), buha semănăturilor ( <i>Agrotis spp.</i> )	la avertizare	0,3 l/ha
	Crucifere: varză, conopidă, broccoli, varză de Bruxelles	Fluturile mic alb al verzei ( <i>Pieris rapae</i> ), fluturile alb al verzei ( <i>Pieris brassicae</i> ), buha semănăturilor ( <i>Agrotis spp.</i> ), buha verzei ( <i>Mamestra brassicae</i> ), păduchele verde al piersicului ( <i>Myzus persicae</i> ), păduchele cenușiu al verzei ( <i>Brevicoryne brassicae</i> )		
Ambalaj: 1 l, 5l				



Buha gamma (*Autographa gamma*) la varză



## DESCRIEREA PRODUSULUI

DIPEL® DF este un insecticid biologic sub formă de granule dispersabile în apă (WG), pe bază de microorganisme utile derivate din bacteriile *Bacillus thuringiensis* (*Bt*), subspecia *kurstaki*, tulpina ABTS-51. Aceste bacterii se găsesc în mod natural în sol și prezintă o eficacitate ridicată față de larvele dăunătoare, la un număr ridicat de culturi legumicole. Omizile defoliatoare se hrănesc cu plantele pe care proliferază aceste bacterii, în urma tratamentului. Imediat după ingerare, *Bt* degradează aparatul digestiv al dăunătorului, care încetează să se mai hrănească și moare în 24 – 72 ore. DIPEL® DF este biodegradabil și nu lasă reziduuri.



## BENEFICIILE PRODUSULUI

- ✓ Efect rapid împotriva omizilor defoliatoare și a altor dăunători din ordinul *Lepidoptera* cu impact economic negativ la legume
- ✓ Un produs util în managementul împotriva riscului de rezistență, crește eficacitatea insecticidelor din programul tehnologic
- ✓ Produs de contact, cu profil toxicologic favorabil față de insectele benefice



## MODUL DE APLICARE

Produsul se utilizează la avertizare, când se observă primele larve în perioada de hrănire activă, și doar pe frunze uscate sau dacă în următoarele 6 ore nu sunt prognozate ploai. Sunt recomandate maximum 8 tratamente pe sezon, la interval de 7-10 zile, cu folosirea unei concentrații minime de 100 g/100 l apă. Timpul de pauză până la recoltare este de 2 zile. Dozele maxime se utilizează în cazul unei presiuni mari de atac sau atunci când cultura este populată cu mai multe generații de dăunători (larve tinere și mature). Produsul nu trebuie utilizat împreună cu fungicide bactericide. Valoarea pH-ului soluției de stropit se va menține în intervalul 6-8.

Substanța activă	Cultura	Spectru de combatere	Periodă de aplicare	Doză
54% <i>Bacillus thuringiensis</i> , subspecia <i>kurstaki</i> (tulpina ABTS - 351)	Legume în câmp și spații protejate (țelină, conopidă, varză creată, gulii, varză de căpătână, varză de Bruxelles, mentă, pătrunjel, ridichi, sfeclă roșie, salată, fasole păstăi, fasole boabe), mazăre în câmp, dovleac în spații protejate	Omizi defoliatoare ( <i>Mamestra</i> , <i>Spodoptera</i> spp., <i>Autographa</i> spp., <i>Orthosia</i> spp., <i>Thaumetopoeidae</i> spp., <i>Pieris</i> spp. etc.)	de la ecloziune și la primele stadii larvare, maximum 8 tratamente pe an (1-3 pe generație), la interval de 7 zile. Pentru legumele în câmp, volumul de apă este 600 l/ha. Pentru spații protejate și sere, volumul de apă variază între 500 - 1.000 l/ha	0,5 - 1 kg/ha
	Culturi pe verticală în spații protejate (tomate, vinete, ardei, ardei iute, castraveți, castraveți cornișon, dovlecei, pepene galben)	Omizi defoliatoare ( <i>Mamestra</i> , <i>Spodoptera</i> , <i>Autographa</i> , <i>Orthosia</i> , <i>Thaumetopoeidae</i> , <i>Pieris</i> etc.); la tomate, vinete și ardei: <i>Tuta absoluta</i>		0,33 - 0,66 kg/ha
	Castraveți, castraveți cornișon, dovlecei, pepene galben, tomate, fasole, ardei, castraveți, vinete în sere	Noctuide ( <i>Helicoverpa armigera</i> , <i>Spodoptera exigua</i> , <i>Mamestra oleracea</i> , <i>Chrysodeixis chalcites</i> ), sfredelitorul asiatic al porumbului ( <i>Ostrinia furnacalis</i> )		0,5 - 1 kg/ha
	Sfeclă roșie	Omida păroasă a dudului ( <i>Hyphantria cunea</i> ), buha verzei ( <i>Mamestra brassicae</i> ), molia sfeclii ( <i>Scrobipalpa ocellatella</i> )		0,6 - 1 kg/ha
	Porumb zaharat în spații protejate	Omizi defoliatoare ( <i>Mamestra</i> , <i>Spodoptera</i> , <i>Autographa</i> , <i>Orthosia</i> , <i>Thaumetopoeidae</i> , <i>Pieris</i> etc)		0,5 - 1 kg/ha
<b>Ambalaj: 0,1 kg, 0,5 kg</b>				



Fumagina pe fructele de tomate, ca urmare a infestării cu musculița albă de seră (*Trialeurodes vaporariorum*)



Musculița albă de seră (*Trialeurodes vaporariorum*)



### DESCRIEREA PRODUSULUI

Sub formă de concentrat emulsionabil (EC), HARPUN® este un insecticid pe bază de piriproxifen, substanță activă care acționează prin contact și translaminar, imitând hormonul juvenil. Administrat în culturile de tomate și castraveți din spații protejate, produsul este un instrument util în controlul musculiței albe de seră (*Trialeurodes vaporariorum*) care, pe lângă atacul propriu-zis, produce „roua de miere”, conducând la crearea de condiții favorabile pentru apariția fumaginei, cu efect direct în blocarea fotosintezei. Totodată, musculița albă poate fi vector de transmitere pentru viruși. Astfel, din momentul depunerii pontei și până la stadiul de larvă, HARPUN® împiedică embriogeneza ouălor, inhibă metamorfoza și previne dezvoltarea la stadiul de adult al dăunătorului. Adulților le cauzează sterilitate.



### BENEFICIILE PRODUSULUI

- ✓ Acționează asupra tuturor stadiilor de dezvoltare ale dăunătorului
- ✓ Insecticid indicat în programele de combatere integrată a dăunătorilor la tomate și castraveți în spații protejate
- ✓ Prezintă un profil toxicologic favorabil față de albine și alți polenizatori, precum și față de acarienii prădători



### MODUL DE APLICARE

Se aplică foliar, de la apariția inflorescenței până la coacere, de maximum 2 ori pe sezon, cu un interval de 10-14 zile între cele două aplicări și cu respectarea timpului de pauză până la recoltare de 3 zile pentru tomate și de 14 zile pentru castraveți. Se recomandă utilizarea HARPUN® în combinație și/sau în alternanță cu alte insecticide.



„Roua de miere” produsă de musculița albă de seră pe frunze

Substanța activă	Cultura	Spectru de combatere	Perioadă de aplicare	Doză	Ambalaj
piriproxifen 100 g/l	Tomate, castraveți	Musculița albă de seră ( <i>Trialeurodes vaporariorum</i> )	de la apariția inflorescenței până la coacere	75 ml / 100 l apă	1 l

# NEXIDE® 60 CS

FMC

A doua denumire comercială pentru produsul VANTEX® 60 CS



Molia verzei (*Plutella xylostella*), cu detaliu adult



Gărgărița frunzelor de mazăre (*Sitona lineatus*)



## DESCRIEREA PRODUSULUI

NEXIDE® 60 CS este un insecticid sub formă de microcapsule în suspensie (CS), care are la bază substanța activă gama-cihalotrin. Prezintă acțiune rapidă de contact și de ingestie, cu efect larvicid și ovicid, pentru controlul unor dăunători agresivi din culturile de varză și de mazăre. Acționează asupra sistemului nervos, conducând la hiperactivitate, paralizie și în final, la moartea insectei. Dimensiunile diferite ale microcapsulelor asigură difuzia substanței active un timp mai îndelungat, determinând astfel o protecție de durată împotriva dăunătorului.



## BENEFICIILE PRODUSULUI

- ✓ Efectul produsului (ovicid și larvicid) se observă în scurt timp după aplicare, prin stoparea hrănirii insectelor
- ✓ Datorită formulării moderne, produsul aderă puternic pe suprafața plantei și are rezistență crescută la spălare
- ✓ Manifestă fotostabilitate foarte bună; tratamentul este eficient și la temperaturi mai ridicate (25-26° Celsius)



## MODUL DE APLICARE

NEXIDE® 60 CS este un piretroid de ultimă generație. Se vor efectua maximum 3 tratamente cu piretroizi pe sezon, pentru a evita apariția rezistenței. Intervalul dintre tratamente este de 7 - 14 zile, în funcție de condițiile meteo și de dăunător. Timpul de pauză până la recoltare pentru varză este de 7 zile.



Molia păstăilor de mazăre (*Cydia nigricana*), cu detaliu adult și larvă

Substanța activă	Cultura	Spectru de combatere	Perioadă de aplicare	Doză	Ambalaj
gama-cihalotrin 60 g/l	Varză	Buha verzei ( <i>Mamestra brassicae</i> ), molia verzei ( <i>Plutella xylostella</i> ), fluturii albi ( <i>Pieris spp.</i> )	la avertizare	0,05-0,08 l/ha	1 l 5 l
	Mazăre	Gărgărița frunzelor de mazăre ( <i>Sitona lineatus</i> ), molia păstăilor de mazăre ( <i>Cydia nigricana</i> ), păduchele verde al mazării ( <i>Acyrtosiphon pisum</i> ), afide			

# ORTUS® 5 SC

NIHON NOHYAKU



Efectul infestării cu păianjenul roșu comun la tomate (*Tetranychus urticae*)



Efectul infestării cu păianjenul roșu comun la ardei (gogoșari) (*Tetranychus urticae*)



## DESCRIEREA PRODUSULUI

Acaricidul **ORTUS® 5 SC** se prezintă sub formă de suspensie concentrată (SC) și are dublă acțiune: prin contact și prin ingestie. Substanța activă, fenpiroximat, inhibă complexul mitocondrial I de transport al electronilor (METI), adică afectează respirația celulară și producția de energie a păianjenului roșu comun (*Tetranychus urticae*), dăunător la culturile de tomate, vinete, ardei și castraveți în spațiile protejate. Datorită acțiunii de șoc împotriva acarienilor (larve și adulți), aceștia încetează să mai producă pagube în cultură la o zi după tratament.



## BENEFICIILE PRODUSULUI

- ✓ Acționează prin contact și ingestie, conducând la moartea acarienilor
- ✓ Are acțiuni de șoc și de lungă durată
- ✓ Eficacitate de nivel ridicat, se administrează la atingerea PED-ului



## MODUL DE APLICARE

**ORTUS® 5 SC** (ca orice acaricid METI), se utilizează o singură dată pe sezon, pentru a se evita apariția rezistenței la substanța activă. Se recomandă calibrarea atentă a mașinii de stropit, pentru o distribuire completă și uniformă a acesteia pe plantă, chiar și în locurile unde accesul este dificil. Este binevenită utilizarea adjuvantului **DESIGNER®**. Timpul de pauză până la recoltare este de 7 zile.



Efectul infestării cu păianjenul roșu comun la castraveți (*Tetranychus urticae*), cu detaliu adult

Substanța activă	Cultura (spații protejate)	Spectru de combatere	Perioadă de aplicare	Doză	Ambalaj
fenpiroximat 51,2 g/l	Tomate, ardei, vinete, castraveți	Păianjenul roșu comun ( <i>Tetranychus urticae</i> )	la avertizare, atunci când populația de acarieni atinge un PED de 3-5 forme mobile pe o frunză	1 l/ha	1 l 5 l



INSECTICID



Atacul musculiței albe (*Bemisia tabaci*, *Trialeurodes vaporariorum*), cu efect de „rouă de miere”



Musculița albă (*Bemisia tabaci*, *Trialeurodes vaporariorum*)



### DESCRIEREA PRODUSULUI

PROXIMO® este un insecticid cu acțiune prin contact și ingestie, sub formă de concentrat emulsionabil (EC). Substanța activă piriproxifen, din grupa regulatorilor de creștere a insectelor, acționează asupra musculiței albe (*Bemisia tabaci*, *Trialeurodes vaporariorum*), dăunător și vector de transmitere al virusurilor la tomatele din sere. Produsul inhibă procesele naturale evolutive ale dăunătorilor (metamorfoză, embriogeneză și reproducere), cauzându-le moartea. Se aplică la avertizare, în stadiul larvar al primei generații de insecte, și prezintă o remanență ridicată, crescând posibilitatea ca dăunătorii să intre și ulterior în contact cu produsul.



### BENEFICIILE PRODUSULUI

- ✓ Mod dublu de acțiune, prin contact și ingestie
- ✓ Eficacitate ridicată în stadiul larvar
- ✓ Remanența ridicată la nivelul frunzei asigură un efect de durată al produsului



### MODUL DE APLICARE

Pentru a evita apariția rezistenței, se recomandă maximum 2 tratamente pe sezon, la un interval de minimum 10 zile între acestea. În cazul utilizării în amestec cu alte produse de protecție a plantelor sau fertilizanți, este indicată efectuarea unui test de compatibilitate în prealabil. Nu este recomandat în perioada înfloritului și nici în sezonul de activitate a albinelor.



Virusul TYLCV (*Tomato yellow leaf curl virus*), al cărui vector de transmitere este musculița albă

Substanța activă	Cultura	Spectru de combatere	Perioadă de aplicare	Doză	Ambalaj
piriproxifen 100 g/l	Tomate în sere	Musculița albă ( <i>Bemisia tabaci</i> , <i>Trialeurodes vaporariorum</i> )	la avertizare	50 - 75 ml / hl (maxim 1,25 l/ha)	1l

# TEKTON 1,5 G®

GALENIKA

NOU



INSECTICID



Atacul larvei cărăbușului de mai la salată (*Melolontha melolontha*)



Cultură de tomate de câmp infestată cu larvele cărăbușului de mai (*Melolontha melolontha*)



## DESCRIEREA PRODUSULUI

TEKTON 1,5 G® este un insecticid de contact sub formă de granule (GR) cu aplicare la sol. Substanța activă, teflutrin, din grupa piretroizilor de sinteză, acționează împotriva larvelor cărăbușului de mai (*Melolontha melolontha*), un dăunător cheie la mai multe culturi legumicole de câmp, precum și împotriva viermilor sârmă (*Agriotes spp.*). Produsul acționează prin contact direct, producând un efect de șoc, soldat cu otrăvirea rapidă a dăunătorilor, și prin vapori, creând o zonă de protecție în jurul semințelor și al rădăcinilor. Gazul emanat penetrează cuticula larvelor, stopându-le hrănirea și provocându-le moartea. Un alt efect direct al utilizării TEKTON 1,5 G® este cel repelent, respingând insectele din zona în care semințele germinează.



## BENEFICIILE PRODUSULUI

- ✓ Mod dublu de acțiune: prin contact, cu efect de șoc, și prin vapori
- ✓ Efect repelent de lungă durată
- ✓ Eficacitate ridicată asupra dăunătorului în stadiul larvar



## MODUL DE APLICARE

TEKTON 1,5 G® se aplică o singură dată pe sezon, la înființarea culturii, în brazdă sau în gropița de plantare, odată cu semănatul sau plantatul. Timp de pauză: nu se aplică. Se utilizează echipamente specifice, de tipul microgranulatoarelor montate pe mașina de plantat răsaduri sau pe semănătoare.



Atacul larvei cărăbușului de mai (*Melolontha melolontha*) la rădăcina plantelor

Substanța activă	Cultura	Spectru de combatere	Perioadă de aplicare	Doză	Ambalaj
teflutrin 15 g/kg	Culturi de câmp: tomate, salată, ceapă, fasole, dovlecel, pepene galben, pepene verde	Cărăbușul de mai ( <i>Melolontha melolontha</i> )	La semănat sau plantat, pe rând	10 kg/ha	1 kg
	Culturi de câmp înființate prin răsad, plante altoite, butași, pepiniere	Cărăbușul de mai ( <i>Melolontha melolontha</i> ), viermi sârmă ( <i>Agriotes spp.</i> )		15 kg/ha	12 kg



### DESCRIEREA PRODUSULUI

Adjuvant cu două substanțe active, latex și organosilicon, **DESIGNER®** se utilizează ca partener în amestecul de tratare pentru îmbunătățirea aderenței și absorbției fungicidelor și insecticidelor. Produsul mărește gradul de absorbție al substanțelor active prin stomatele frunzei, prin reducerea tensiunii superficiale a picăturilor la impactul cu suprafața foliară. Datorită conținutului de latex, **DESIGNER®** formează pe suprafața frunzei un strat protector, ceea ce face aproape imposibilă pierderea prin spălare a substanțelor active din soluția de stropit.



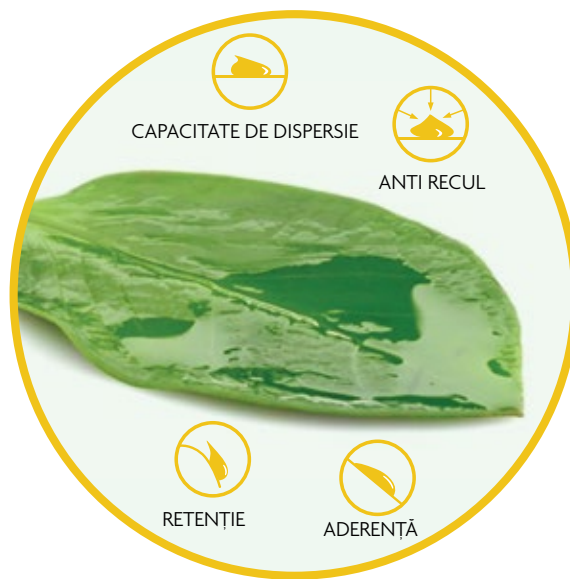
### BENEFICIILE PRODUSULUI

- ✓ Îmbunătățește dispersia și aderența tratamentului pe suprafața plantei, crescând gradul de acoperire al frunzelor și penetrarea locurilor greu accesibile din plantă
- ✓ Previne alunecarea și căderea stropilor de pe frunză, maximizează cantitatea de soluție absorbită
- ✓ Îmbunătățește considerabil distribuția și prelungeste durata de persistență a soluției pe frunză în stare lichidă



### MODUL DE APLICARE

Adjuvantul **DESIGNER®** este compatibil cu toate fungicidele și insecticidele, fără a interacționa chimic cu acestea. Prin utilizarea sa, produsul reduce riscul de spălare, prevenind astfel pierderile de substanță activă.



Substanță activă	Perioadă de aplicare	Doză	Ambalaj
latex + organosilicon	la fiecare aplicare a tratamentului cu fungicide și insecticide	0,1-0,2 l/ha	4 l



# KWIZDA NO FOAM®

KWIZDA AGRO

ECO



ANTISPUMANT



## DESCRIEREA PRODUSULUI

KWIZDA NO FOAM® este un produs pe bază de emulsie antispumantă de silicon, care se utilizează în tank-mix la fiecare tratament împreună cu produsele de protecție a plantelor, în vederea reducerii sau prevenirii formării de spumă în mixurile de tratare. Aceasta apare cel mai frecvent în momentul preparării amestecului de stropit.



## BENEFICIILE PRODUSULUI

- ✓ Previne formarea spumei
- ✓ Omogenizează soluția din tank-mix
- ✓ Doză redusă la hectar



## MODUL DE APLICARE

KWIZDA NO FOAM® se utilizează după introducerea produselor de protecția plantelor din programul tehnologic în echipamentul pentru efectuarea tratamentelor. KWIZDA NO FOAM® se adaugă în soluția de stropit, înainte de a umple rezervorul mașinii de stropit cu cantitatea necesară de apă. Rezervorul echipamentului de stropit trebuie umplut sub permanenta supraveghere a utilizatorului, pentru a observa orice formare de spumă care poate apărea, chiar și în cazul utilizării antispumantului în timp util, și pentru luarea de măsuri potrivite.



Substanță activă	Perioadă de aplicare	Doză	Ambalaj
emulsie antispumantă de silicon 20% (2-Methyl 2H.isothiazol - 3-on)	la fiecare aplicare a tratamentului cu produse de protecția plantelor	0,005% (5 ml / 100 l volum de soluție)	1 l, 3 l

# WUXAL® PH-OPTIM

AGLUKON



## DESCRIEREA PRODUSULUI

WUXAL® pH-Optim conține agenți speciali de tamponare și reglează valoarea pH-ului la un nivel corespunzător amestecului de pulverizare, având funcție suplimentară de aderență. O valoare incorectă a pH-ului poate avea efecte negative asupra anumitor produse fitosanitare, diminuându-le eficacitatea. Valoarea pH-ului exercită o influență directă asupra hidrolizei (rata de descompunere) substanțelor active din soluție, precum și a vitezei de absorbție a substanțelor active în plantă. De asemenea, duritatea apei influențează performanța anumitor produse fitosanitare, deoarece acestea reacționează cu agenții de întărire din apă (Ca, Mg).



## BENEFICIILE PRODUSULUI

- ✓ Garantează un randament crescut al produselor fitosanitare și al fertilizanților foliari
- ✓ Conduce la o absorbție îmbunătățită a nutrienților
- ✓ Scade valoarea pH-ului și reduce duritatea apei din soluția de tratare



## MODUL DE APLICARE

Doza recomandată: 0,1-0,3 l/100 l apă

Ambalaj disponibil: 20 l

Compoziție: NPK 5.20.5 + ME

WUXAL® pH-Optim prezintă compatibilitate cu majoritatea pesticidelor din România. Are și rol de fertilizant foliar cu macro și microelemente.

Exemple\* de acțiune a produsului WUXAL® pH-Optim asupra unor substanțe des utilizate de fermierii români:

Categorie	Substanță activă	Perioadă de degradare* la pH	
Fungicid	Cimoxanil	7 (neutru)	9 (alcalin)
	Folpet	26 zile	29 min
	Mancozeb	2,6 ore	67 secunde
	Trifloxistrobin	5,5-55 ore	15 ore
Insecticid	Cipermetrin	40 zile	29 ore
	Fenmedifam	17 zile	30 min (pH 11)
Erbicid	Isoxaflutol	12-24 ore	7-10 min
	Rimsulfuron	19 ore	3,2 ore
	Fenoxaprop-p-etil	7 zile	4,2 ore

\*Durata de timp pentru degradarea a 50% din efectul pesticidului

\*Sursa: Univ. of Hertfordshire, Pesticide Properties Data Base (<https://sitem.herts.ac.uk/aeru/ppdb/en/atoz.htm>); National Center for Biotechnology Information U.S.A., National Library of Medicine (<https://www.ncbi.nlm.nih.gov/pccompound>)



COMING SOON

## KX Field – Aplicația ta pentru optimizarea tratamentelor fitosanitare.



KX Field

Cu **KX Field**, identifici riscurile de infecție din timp și planifici efectuarea tratamentelor fitosanitare într-un mod eficient și bine direcționat. Coroborând datele obținute de la stația meteo virtuală și de la serviciul de prognoză, **KX Field** afișează prognoza meteo și estimează riscurile de instalare a bolilor. Astfel, poți planifica efectuarea tratamentelor în mod optim – pentru fiecare parcelă în parte, luând în considerare inclusiv stadiile diferite de dezvoltare ale culturilor tale.



Înregistrează-te acum  
și obține prognoze personalizate!

<https://kx.kwizda-agro.ro/>

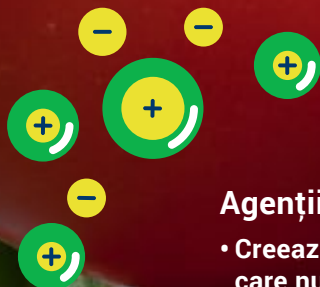
**Kwizda**

Agro

# Nutriție de precizie

## Fertilizare foliară personalizată pentru plante și fermieri

Gama de fertilizanți foliari WUXAL® a fost special creată, astfel încât fiecare fermier să obțină rezultate excelente după utilizare. Are la bază tehnologia unică de formulare și adjuvanți de înaltă performanță, pentru eficacitate maximă, în orice condiții.



### Agenții de chelatare

- Creează condițiile prin care nutrienții rămân disponibili plantei
- Îmbunătățesc absorbția nutrienților în plantă



### Agenții de tamponare

- Reglează pH-ul soluției de tratare la un nivel optim
- Susțin absorbția îmbunătățită a nutrienților, eficacitatea tratamentului, stabilitatea amestecului de tratare



### Compatibilitatea

- Optimizează eficacitatea fertilizanților și a produselor de protecție a plantelor
- Asigură o utilizare facilă



### Agenții anti-evaporare

- Asigură persistența soluției de tratat pe frunză
- Creează condiții favorabile, pentru ca nutrienții să rămână disponibili plantelor

Tehnologie unică de formulare, adjuvanți de ultimă generație

# WUXAL®



## Agenții de umectare

- Susțin absorbția optimizată, pe termen îndelungat
- Utilizare îmbunătățită



## Stickerii

- Îmbunătățesc asimilarea nutrienților, chiar și în urma precipitațiilor (aderență crescută)
- Împiedică spălarea nutrienților de pe plantă



## Xtra Uptake

- Tehnologie unică de pătrundere a substanțelor în plantă, surfactant
- Eficiență sporită a distribuției picăturilor pe frunză și a absorbției nutrienților în plantă

## Tehnologia de formulare

- Facilitează compatibilitatea ridicată a nutrienților și adjuvanților
- Asigură durata maximă de depozitare și aplicarea facilă



# WUXAL® BORON SiCure

AGLUKON

NOU



Deficiență de bor la conopidă

Sursa foto mare: IPNI, Kaushik Batabyal, foto mic: IPNI, Arup Chattopadhyay and Subrata Dutta



Deficiență de bor la salată, Sursa foto: Bergmann, Jena



## DESCRIEREA PRODUSULUI

Fertilizantul foliar WUXAL® BORON SiCure este o suspensie concentrată (SC), cu un conținut foarte mare de bor, azot, fosfor și microelemente complet disponibile plantelor. Produsul este îmbogățit cu ortosilicat 100% solubil în apă, care fortifică pereții celulari ai frunzelor și ai altor organe ale plantei, efect cuantificabil prin creșterea rezistenței tesuturilor plantei la stresul biotic indus de patogeni (infecții fungice) și la cel abiotic, provocat de factorii climatici (secetă) sau mecanici (vânt, grindină, lovituri). WUXAL® BORON SiCure se diferențiază prin sursa de bor a produsului, care este acidul boric, cu masă molară mică, ce facilitează absorbția completă a acestui micronutrient de către plantă. La legume, borul este implicat în procesele de creștere echilibrată, susține diviziunea celulară și participă la metabolismul auxinelor, susținând elongația celulelor. Borul are un rol esențial în transportul zaharurilor în plantă și stimulează metabolismul carbohidraților, fiind responsabil cu procesele celulare care folosesc și produc energie, conducând la obținerea unei producții superioare. De asemenea, în stadiile de vegetație timpurii, sporește toleranța noilor creșteri la stresul hidric și la boli. Deficiența de bor la rădăcinoase și la brasicacee determină, mai ales în perioade secetoase, apariția cavitațiilor, respectiv distrugerea apexului (conopidă, broccoli).



Deficiență de bor la brasicacee

Sursa foto mare: Bergmann, Jena, foto mic: Bussler Berlin



## BENEFICIILE PRODUSULUI

- ✓ Rezistență sporită la condițiile de stres, precum seceta sau factorii mecanici
- ✓ Prevenirea fiziopatiilor cauzate de deficiențele de bor
- ✓ Plante mai viguroase și legume mai ferme, cu o rezistență naturală îmbunătățită și cu o calitate superioară



## MODUL DE APLICARE

WUXAL® BORON SiCure se aplică foliar. Formularea produsului ajustează pH-ul soluției la un nivel ușor acid, optimizând absorbția rapidă a nutrienților prin frunze. Produsul este compatibil cu alte produse de protecție a plantelor aplicate în amestec. Spre deosebire de produsele pe bază de bor-etanolamină, nu diminuează eficacitatea piretroizilor și are absorbție completă în plantă.

Principalele culturi	Perioadă de aplicare	Doză	Ambalaj
Legume solanacee, cucurbitacee, leguminoase, vărzoase, morcovi, țelină, fasole, mazăre, ridichi, salată	2 aplicări foliare în perioada de vegetație	1,75-2,25 l/ha	1 l 10 l

### Substanță activă

% w/w		Compoziție	g/l
1	SiO <sub>2</sub>	Dioxid de siliciu	14
5	N	Azot	72
13	P <sub>2</sub> O <sub>5</sub>	Fosfor	185
7,7	B	Bor (din acid boric)	110
0,05	Cu	Cupru	0,7
0,1	Fe	Fier	1,4
0,05	Mn	Mangan	0,7
0,05	Zn	Zinc	0,7
0,001	Mo	Molibden	0,014

Densitate: 1,43 g/cm<sup>3</sup>; pH: 5,2

Toți nutrienții sunt solubili în apă, iar microelementele cationice (Cu, Fe, Mn și Zn) sunt complet chelatare cu EDTA

# WUXAL® CALCIUM

AGLUKON



Putregaiul apical la zucchini



Putregaiul apical la tomate (carență de calciu)



## DESCRIEREA PRODUSULUI

WUXAL® CALCIUM este un fertilizant foliar sub formă de suspensie concentrată (SC) care previne sau corectează carențele de calciu implicate fiziologic la un număr mare de specii de legume. Acest element are rol în creșterea, rezistența și fermitatea fructelor și legumelor, deoarece calciul oferă stabilitate structurală pereților și membranelor celulare. WUXAL® CALCIUM previne putregaiul apical la tomate, ardei, vinete etc., care se manifestă în zona vârfului fructului, ducând la brunificarea acestuia, diminuând calitatea producției. În funcție de specie, lipsa calciului conduce la brunificarea mugurilor terminali, frunze ondulate, cu cloroze etc. WUXAL® CALCIUM oferă și o cantitate importantă de azot, magneziu și toate microelementele necesare pentru a optimiza dezvoltarea plantelor și pentru a crește cantitativ și calitativ producția.



## BENEFICIILE PRODUSULUI

- ✓ Stimulează diviziunea celulară, îmbunătățește coloritul și aspectul general al fructelor și legumelor
- ✓ Menține fermitatea fructelor și legumelor, crescând calitatea acestora prin întărirea peretelui celular
- ✓ Îmbunătățește rezistența la transport și depozitare a legumelor, previne putregaiul apical



## MODUL DE APLICARE

Aplicarea WUXAL® CALCIUM este sigură și se poate realiza în orice stadiu de dezvoltare al plantei, prezentând risc redus de apariție a fitotoxicității. Este compatibil cu majoritatea produselor de protecție a plantelor. Se poate aplica și prin fertirigare, în doză de 0,15 - 0,25%.

Principalele culturi	Perioadă de aplicare	Doză	Ambalaj
Tomate, ardei	aplicări foliare repetate la intervale de 7-10 zile începând de la aprox. 10 zile de la formarea fructului	culturi de câmp: 3-6 l/ha; culturi în spații protejate: 1-5 l/ha	1 l 10 l
Castraveți, pepeni	imediat după apariția fructului; se repetă la intervale de 2 săptămâni, până la aproximativ o săptămână înainte de recoltare	3-5 l/ha	
Conopidă, țelină, salată	aplicare foliară săptămânală • salată, conopidă: imediat după formarea căpătâni • țelină: cu aprox. 5-7 săptămâni înainte de recoltare	3-5 l/ha	

Substanță activă			
% w/w	Compoziție		g/l
10	N	Azot	160
15	CaO	Calciu	240
2	MgO	Magneziu	32
0,05	B	Bor	0,8
0,04	Cu	Cupru	0,64
0,05	Fe	Fier	0,8
0,1	Mn	Mangan	1,6
0,001	Mo	Molibden	0,016
0,02	Zn	Zinc	0,32
Densitate: 1,6 g/cm <sup>3</sup> ; pH: 5			
Cu, Fe, Mn și Zn sunt chelatați cu EDTA			
Toți nutrienții sunt solubili în apă			

# WUXAL® MACROMIX

AGLUKON



Deficiență de azot la tomate, foto Bergmann, Jena



Deficiență de fosfor la varză, foto IPNI, D. JANAKI



## DESCRIEREA PRODUSULUI

Fertilizantul foliar **WUXAL® MACROMIX** este o suspensie concentrată (SC) în macroelemente (NPK), cu un adaos echilibrat de microelemente, pentru a susține nutriția optimă a plantelor, în vederea prevenirii sau corectării deficiențelor acute sau latente (fără simptome vizibile în primele faze). Independent de regimul pluviometric, tratamentul cu **WUXAL® MACROMIX** asigură absorbția completă a nutrienților în plantă. Produsul ajută cultura să depășească perioadele critice de dezvoltare, prin diminuarea efectelor stresului fiziologic sau termic. Conține toți adjuvanții specifici gamei **WUXAL®**, îmbunătățind eficacitatea produselor de protecție a plantelor.



## BENEFICIILE PRODUSULUI

- ✓ Susține nutriția optimă a culturii și corectează carențele macroelementelor
- ✓ Îmbunătățește calitatea frunzei, generând absorbția rapidă și completă a nutrienților în plantă
- ✓ Crește capacitatea plantei de a se dezvolta în condiții dificile (îngheț, secetă)



## MODUL DE APLICARE

**WUXAL® MACROMIX** este compatibil cu majoritatea produselor de protecție a plantelor și reglează pH-ul soluției de pulverizare. Oferă siguranță în utilizare și poate fi aplicat cu toate echipamentele obișnuite. Adjuvanții din componentă reduc duritatea apei din soluția de tratat. Se poate aplica și prin fertirigare, în doză de 0,1 - 0,2%.

Principalele culturi	Perioadă de aplicare	Doză	Ambalaj
Legume	se aplică foliar la 2-3 săptămâni după plantare (cu repetare la intervale de 8 până la 10 zile)	4-5 l/ha	1 l
Pepeni	4 aplicări foliare; prima pulverizare la 2-3 săptămâni după plantare	3-4 l/ha	10 l



Carență de potasiu la castraveți

Substanță activă			
% w/w	Compoziție		g/l
16	N	Azot	241
16	P <sub>2</sub> O <sub>5</sub>	Fosfor	241
12	K <sub>2</sub> O	Potasiu	181
0,02	B	Bor	0,3
0,05	Cu	Cupru	0,75
0,1	Fe	Fier	1,5
0,05	Mn	Mangan	0,75
0,001	Mo	Molibden	0,015
0,05	Zn	Zinc	0,75
Densitate: 1,51 g/cm <sup>3</sup> ; pH: 6,3			
Cu, Fe, Mn și Zn sunt chelatați cu EDTA			
Toți nutrienții sunt solubili în apă			



# WUXAL® MICROPLANT

AGLUKON



Carență de magneziu la tomate



Dezechilibrul microelementelor la castraveți



## DESCRIEREA PRODUSULUI

WUXAL® MICROPLANT este un fertilizant foliar sub formă de suspensie concentrată (SC), care susține starea generală de sănătate a plantei, previne și corectează carențele de micro și macroelemente. Conținutul echilibrat de microelemente din compoziția produsului este absorbit la un nivel superior de țesutul vegetal. Astfel, planta beneficiază de nutriția optimă, având acces și la un aport echilibrat de azot, potasiu și magneziu, furnizate de WUXAL® MICROPLANT. Gama completă de adjuvanți integrați îmbunătățește foarte mult absorbția și eficacitatea nutrienților. Micronutrienții cationici sunt suprachelatați cu EDTA, motiv pentru care nu se produc reacții chimice în amestecul de tratare.



## BENEFICIILE PRODUSULUI

- ✓ Susține dezvoltarea optimă a plantei și previne deficiența de micronutrienți
- ✓ Îmbunătățește fotosinteza și, drept urmare, calitatea masei foliare
- ✓ Grad de complexitate ridicat; produsul conține o mare diversitate de nutrienți, într-o cantitate însemnată



## MODUL DE APLICARE

WUXAL® MICROPLANT este compatibil cu majoritatea pesticidelor și poate fi aplicat cu toate echipamentele obișnuite de pulverizare. Agenții de tamponare îmbunătățesc calitatea apei din soluția de pulverizare. Aplicarea este sigură, indiferent de condițiile meteo.

Principalele culturi	Perioadă de aplicare	Doză	Ambalaj
Legume	3-4 aplicări în perioada de creștere rapidă	2 l/ha	1 l
Pepeni	în timpul dezvoltării culturii (3-4 aplicări)	2 l/ha	10 l



Deficiență de magneziu la castraveți

Substanță activă			
% w/w	Compoziție		g/l
5	N	Azot	78
10	K <sub>2</sub> O	Potasiu	157
5,2	S	Sulf	81
3	MgO	Magneziu	47
0,3	B	Bor	4,7
0,5	Cu	Cupru	7,9
1	Fe	Fier	15,7
1,5	Mn	Mangan	23,6
0,01	Mo	Molibden	0,15
1	Zn	Zinc	15,7
Densitate: 1,57 g/cm <sup>3</sup> ; pH: 6,4			
Cu, Fe, Mn și Zn sunt chelatați cu EDTA			
Toți nutrienții sunt solubili în apă			

# WUXAL® K40 SiCure

AGLUKON

NOU



Carență de potasiu la tomate



Carență de potasiu la castraveți



## DESCRIEREA PRODUSULUI

WUXAL® K40 SiCure este un fertilizant foliar de înaltă calitate, conceput pentru a satisface cerințele mari de potasiu ale culturilor de legume. Pe lângă un conținut echilibrat de macro și micronutrienți, WUXAL® K40 SiCure conține o sursă unică de siliciu complet solubil în apă, care este disponibilă imediat pentru plante, ajutând la îmbunătățirea sănătății și rezistenței acestora. Rolul potasiului este să regleze regimul hidric în plantă, iar, în sinergie cu siliciul din formularea WUXAL® K40 SiCure, întăresc structurile plantei și îi măresc acesteia rezistența la stresul provocat de secetă. La legume, potasiul are rol în creșterea calității recoltei, deoarece îmbunătățește gustul, conținutul de zahăr, aroma, dimensiunea și coloritul acestora.



## BENEFICIILE PRODUSULUI

- ✓ Mărește rezistența la stresul de secetă, crește stabilitatea și sănătatea plantelor
- ✓ Îmbunătățește calitatea recoltei, obținându-se legume cu gust mai bun, cu un colorit mai intens și cu dimensiuni mai mari
- ✓ Previne deficiențele de potasiu și le asigură plantelor o nutriție echilibrată



## MODUL DE APLICARE

WUXAL® K40 SiCure este soluția optimă pentru soluri nisipoase și grele, deoarece ajută la descompunerea blocajelor de potasiu din soluri, îmbunătățind accesibilitatea acestuia. Produsul poate fi folosit în combinație cu majoritatea produselor de protecția plantelor, efectuând un test de compatibilitate înainte de aplicare.

Principalele culturi	Perioadă de aplicare	Doză	Ambalaj
Legume	3 sau 4 tratamente pe durata perioadei de vegetație	5 l/ha	1 l
Căpșun	3 - 4 aplicări împreună cu tratamentele fungicide	3 - 5 l/ha	10 l



Carență de potasiu la ardei

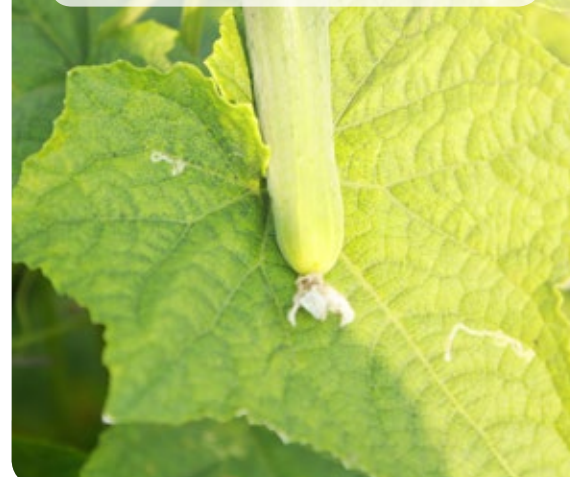
Substanță activă			
% w/w	Compoziție		g/l
3	SiO <sub>2</sub>	Dioxid de siliciu	47,4
3,2	N	Azot	50
25,5	K <sub>2</sub> O	Potasiu	400
16,7	SO <sub>3</sub>	Sulf	264
0,02	B	Bor	0,32
0,05	Cu	Cupru	0,79
0,1	Fe	Fier	1,58
0,05	Mn	Mangan	0,79
0,05	Zn	Zinc	0,79
0,001	Mo	Molibden	0,016
Densitate: 1,58 g/cm <sup>3</sup> ; pH: 7,5			
Toți nutrienții sunt solubili în apă, iar microelementele cationice (Cu, Fe, Mn și Zn) sunt complet chelatare cu EDTA.			

# WUXAL® FERRO

AGLUKON



Cloroză ferică la tomate



## DESCRIEREA PRODUSULUI

WUXAL® FERRO este un fertilizant foliar sub formă de suspensie concentrată (SC) pe bază de fier, ce previne sau corectează rapid carența de fier la culturile de legume. Cloroza ferică limitează creșterea plantelor, fierul fiind element esențial în sinteza clorofilei, carbohidraților, auxinelor și asimilarea azotului. Fierul din WUXAL® FERRO este chelatat cu glucoheptonat, motiv pentru care acest microelement este mult mai ușor absorbit și asimilat de către plantă, iar miscibilitatea cu alte produse este îmbunătățită. Pierderile prin spălare sunt reduse, datorită aderenței foarte bune a produsului, care conține adjuvanții specifici gamei WUXAL®. WUXAL® FERRO este foarte rezistent la valori ridicate ale pH-ului soluției de tratat, cât și ale solului (până la un pH de 9).



## BENEFICIILE PRODUSULUI

- ✓ Previne și corectează cloroza ferică, cu risc minim de producere a fitotoxicității
- ✓ Aderență excelentă pe suprafața frunzei și rezistență la spălare
- ✓ Nu este fotosensibil, nu este coroziv și este complet biodegradabil



## MODUL DE APLICARE

Formularea sub formă de suspensie concentrată face manipularea mult mai ușoară în comparație cu alte produse sub formă de pulbere. Asimilarea produsului în plantă este afectată dacă în soluția solului există o concentrație foarte mare de fosfor. Nu trebuie utilizat în amestec cu alte produse ce conțin fosfor (WUXAL® BORON PLUS).



Cloroză ferică la zucchini

Principalele culturi	Perioadă de aplicare	Doză	Ambalaj
Legume (spații deschise)	2-3 aplicări după apariția clorozei ferice	2-3 l/ha	10 l

Substanță activă			
% w/w	Compoziție		g/l
5	N	Azot	70
3	S	Sulf	42
5	Fe	Fier	70
Densitate: 1,42 g/cm <sup>3</sup> ; pH: 6,5			
Fierul este complet chelatat cu Glucoheptonat			
Toți nutrienții sunt solubili în apă			

# WUXAL® MULTIMICRO

AGLUKON

ECO



Dezechilibrul microelementelor la castraveți



Deficiență de microelemente la castraveți



## DESCRIEREA PRODUSULUI

WUXAL® MULTIMICRO este un fertilizant lichid organic, foarte concentrat în microelemente, dozat corespunzător pentru ca planta să aibă un aport optim de micronutrienți. Adicional, pentru o mai bună asimilare, conține sulf și magneziu. Microelementele cationice, chelate cu acid citric, asigură absorbția rapidă și sigură prin frunză, dar și transportul în plantă. Nutrienții sunt 100% solubili în apă, astfel încât sunt asimilați rapid de către plantă. Gama de adjuvanți integrați îmbunătățește foarte mult eficacitatea nutrienților. Este foarte util pe toată perioada de vegetație a culturii, deoarece, conform principiului minimului lui Liebig, atunci când un microelement este deficitar sau în exces, el conduce la dezechilibrul tuturor celorlalte elemente în plantă. WUXAL® MULTIMICRO îmbunătățește dezvoltarea plantelor, cantitatea și calitatea recoltei.



## BENEFICIILE PRODUSULUI

- ✓ Corectează rapid și previne deficiența de microelemente
- ✓ Acoperire excelentă a frunzelor, aderență foarte bună
- ✓ Aprovizionare cu microelemente complet disponibile și asimilabile de către plante



## MODUL DE APLICARE

WUXAL® MULTIMICRO este certificat pentru utilizarea în agricultura ecologică conform Reg. UE 848/2018. Este compatibil cu majoritatea produselor de protecție a plantelor. Aplicarea produsului se va face fie dimineața devreme, fie seara, când temperatura nu este foarte ridicată.

Principalele culturi	Perioadă de aplicare	Doză	Ambalaj
Fasole, mazăre	prima aplicare înainte de înflorire; a doua aplicare la 2 săptămâni mai târziu	2-3 l/ha	10 l
Pepeni, castraveți	4 x pe parcursul dezvoltării vegetative	1-2 l/ha	
Legume	3 x pe parcursul dezvoltării vegetative	2-3 l/ha	



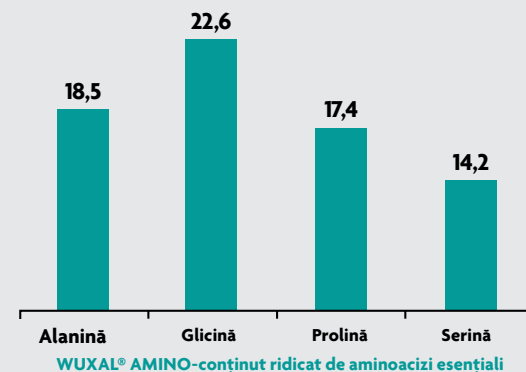
Deficiență de microelemente la ardei

Substanță activă			
% w/w	Compoziție		g/l
3,4	MgO	Magneziu	45
5,8	S	Sulf	77
1	Mn	Mangan	13,3
1	Zn	Zinc	13,3
2	Fe	Fier	26,7
0,5	Cu	Cupru	6,6
0,3	B	Bor	4
0,02	Mo	Molibden	0,26
Densitate: 1,315 g/cm <sup>3</sup>			
(Cu, Fe, Mn, Zn) sunt chelate cu acid citric			
Toți nutrienții sunt solubili în apă			

# WUXAL® AMINO

AGLUKON

ECO



## DESCRIEREA PRODUSULUI

Îngrășământ lichid pe bază de azot organic, WUXAL® AMINO conține o concentrație ridicată de aminoacizi de origine animală, în principal, prolină, alanină, glicină și serină.

Tehnologia blândă de extracție (hidroliză) păstrează activitatea biologică a ingredientelor active, astfel încât acestea ajută la o revitalizare rapidă a plantelor ce suferă de stres biotic sau abiotic. În perioadele de stres abiotic (secetă, fluctuații de temperatură, îngheț etc.), aplicarea acestui produs reprezintă un factor de siguranță, deoarece ajută la dezvoltarea optimă a culturilor, chiar și în condiții nefavorabile. Culturile de legume vor traversa mai ușor perioadele de stres hidric, datorită conținutului de prolină din produs, aminoacid ce echilibrează conținutul de apă, având rol în menținerea turgescenței celulare. Un alt beneficiu este conținutul ridicat de glicină, aminoacid care promovează mărirea masei radiculare, dar și dezvoltarea armonioasă a masei foliare, ca urmare a îmbunătățirii producției de clorofilă din frunze. WUXAL® AMINO stimulează legarea și obținerea unor fructe și legume de calitate superioară, cu dimensiune și aspect mai bune. Datorită adjuvanților specifici WUXAL®, produsul aderă foarte bine pe frunzele plantelor. WUXAL® AMINO mărește echilibrul osmotic și reduce stresul indus de salinitatea crescută a solului. Produsul oferă hrana gata preparată (aminoacizi, azot organic), care este pusă la dispoziția plantelor în mod direct, grăbind astfel absorbția de elemente nutritive.



## BENEFICIILE PRODUSULUI

- ✓ Este eficient pentru întărirea sistemului imunitar al plantelor și activează metabolismul enzimelor
- ✓ Mărește cantitatea și calitatea recoltei, în special în condiții de stres
- ✓ Îmbunătățește producția de clorofilă a plantei, legarea fructelor, dezvoltarea rădăcinilor, dimensiunea elementelor de producție și coloritul



## MODUL DE APLICARE

WUXAL® AMINO este certificat pentru utilizarea în agricultura ecologică, în conformitate cu Reg. UE 848/2018. Datorită stickerilor și surfactanților din compoziție, îmbunătățește eficacitatea pesticidelor. Este produs lichid 100% natural, obținut din materie primă regenerabilă și este repelent pentru animale sălbatice. Poate fi utilizat atât pentru fertilizarea foliară, cât și prin fertirigare. Este certificat pentru utilizare în agricultura ecologică, în conformitate cu Reg. UE 848/2018.

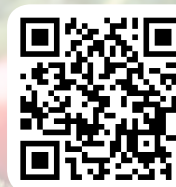
Principalele culturi	Perioadă de aplicare	Doză	Ambalaj
Mazăre, fasole	aplicare în timpul dezvoltării vegetative	3 l/ha	
Legume	2-3 săptămâni după plantare sau răsărire, cu repetare la 14 zile	3-5 l/ha	
Fertirigare	aplicare la intervale de 20-30 zile sau în funcție de cerința plantelor; în general, este recomandată aplicarea produsului la începutul perioadei de vegetație pentru a îmbunătăți dezvoltarea radiculară	8-10 l/ha Clătiți bine instalația de fertirigare cu apă curată, după aplicare!	10 l

Substanță activă		
% w/w	Compoziție	g/l
9	N Azot	113
60,8	Aminoacizi	766
Densitate: 1,39 g/cm <sup>3</sup> ; pH: 6,5		
Toți nutrienții sunt solubili în apă		

# WUXAL® AMINOPLANT

AGLUKON

ECO



## DESCRIEREA PRODUSULUI

WUXAL® AMINOPLANT este un îngrășământ lichid, cu concentrație echilibrată de NPK de natură organică și bogat în compuși bioactivi de natură vegetală, care au rolul de a stimula sistemul natural de apărare al plantelor împotriva agenților patogeni. Tehnologia blândă de extracție păstrează activitatea biologică a ingredientelor active. Gama de adjuvanți integrați îmbunătățește foarte mult eficacitatea nutrițiilor. WUXAL® AMINOPLANT prezintă un conținut bogat de aminoacizi de origine vegetală, în special aminoacidul natural Gama Aminobutiric (GABA). Acesta este cunoscut ca având o importanță ridicată în dezvoltarea tubului polinic (îmbunătățește legarea fructelor) și în stimularea sistemului imunitar al plantelor împotriva patogenilor. WUXAL® AMINOPLANT stimulează polenizarea în timpul perioadelor de stres și îmbunătățește gradul de supraviețuire al plantelor transplantate.



## BENEFICIILE PRODUSULUI

- ✓ Stimulează polenizarea și legarea fructelor în timpul perioadelor de stres
- ✓ Îmbunătățește rezistența plantelor la factorii de stres biotici sau abiotici
- ✓ Stimulează sistemul natural de apărare al plantelor împotriva agenților patogeni și îmbunătățește dezvoltarea radiculară



## MODUL DE APLICARE

WUXAL® AMINOPLANT prezintă proprietăți umectante și de sticker natural, ceea ce îi conferă rezistență la ploaie. Poate îmbunătăți acțiunea și eficacitatea pesticidelor, se poate aplica atât prin fertigare, cât și foliar. WUXAL® AMINOPLANT este certificat pentru utilizarea în agricultura ecologică conform Reg. UE 848/2018.

Substanță activă			
% w/w	Compoziție		g/l
2	N	Azot organic	22,6
2	P <sub>2</sub> O <sub>5</sub>	Fosfor	22,6
2	K <sub>2</sub> O	Potasiu	22,6
12,5	Aminoacizi		141,8
11,5	C	Carbon	130,5
Densitate: 1,135 g/cm <sup>3</sup> ; pH: 4			
Toți nutrienții sunt solubili în apă			

Principalele culturi	Perioadă de aplicare	Doză	Ambalaj
Mazăre, fasole	aplicare începând cu fenofaza de 2 frunze adevărate	2-3 l/ha	10 l
Tomate, ardei, castraveți	4 aplicări cu 250 ml/ 100 l începând cu prima înflorire	250 ml/100 l	
Morcov, ceapă, praz	4 aplicări cu 3 l/ha începând cu 2 săptămâni după răsărire, repetare după 2 săptămâni	3 l/ha	
Brasicacee	3 aplicări cu 3 l/ha începând cu stadiul de 4-6 frunze, 14 zile mai târziu și la formarea căpătâni	3 l/ha	
Pepeni	3 x 3 l/ha imediat înainte de înflorire, legarea fructelor, dezvoltarea fructelor	3 l/ha	
Înrădăcinare / transplantare	irigare cu 0,5-1,0 %		
Irigare pe brazdă	15-25 l/ha, fracționat în 3-4 aplicări		
Irigare prin picurare	10-15 l/ha, fracționat în 3-4 aplicări		

WUXAL® AMINOPLANT și WUXAL® AMINO pot fi aplicate prin fertigare sau foliar. Cele două produse au formulări optime pentru irigarea prin picurare în legumicultură, deoarece sunt 100% solubile în apă și nu formează reziduuri în instalația de aplicare. Totodată, procedura de fertigare se poate realiza pe tot parcursul anului, fiind net superioară utilizării gunoierului de grajd, mai ales că permite și asocierea imediată cu alte produse de protecție a plantelor, fără restricții secundare.

# WUXAL® AMINOCAL

AGLUKON

ECO



Putregai apical la tomate (carență de calciu)



## DESCRIEREA PRODUSULUI

WUXAL® AMINOCAL este un îngrășământ lichid, cu concentrație ridicată în calciu și cu un conținut bogat în aminoacizi, polipeptide naturale, mangan și zinc. Nu conține azot mineral, excluzându-se astfel dezvoltarea târzie a lăstarilor. Tehnologia blândă de extracție păstrează activitatea biologică a ingredientelor active. Este special formulat pentru a prelungi perioada de depozitare după recoltare și coloritul fructelor. Valoarea pH-ului WUXAL® AMINOCAL asigură o aprovizionare excelentă cu calciu, chiar și a fructelor mature. Ca în natură, zincul și manganul sunt capabile să formeze complexe proteice și să faciliteze absorbția calciului.



## BENEFICIILE PRODUSULUI

- ✓ Îmbunătățește coloritul fructelor
- ✓ Asigură acoperirea excelentă a frunzelor și fructelor și aderă foarte bine pe frunze
- ✓ Mărește bio-disponibilitatea calciului, manganului și zincului (datorită complexului natural de polipeptide)



## MODUL DE APLICARE

Se aplică pentru a preveni apariția putregaiului apical. WUXAL® AMINOCAL este o formulare lichidă cu calciu, fără azot, o soluție eficientă pentru prevenirea și corectarea carentelor de calciu din timpul perioadei de vegetație și pentru prelungirea perioadei de depozitare după recoltare. Este certificat pentru utilizare în agricultura ecologică, în conformitate cu Reg. UE 848/2018.

Substanță activă			
% w/w	Compoziție		g/l
15	CaO	Oxid de calciu	202
0,5	Mn	Mangan	6,7
0,5	Zn	Zinc	6,7
5	Aminoacizi		68
Densitate: 1,35 g/cm <sup>3</sup> ; pH: 4			
Toți nutrienții sunt solubili în apă			

Principalele culturi	Perioadă de aplicare	Doză	Ambalaj
Legume (câmp deschis)	în funcție de cerințele speciilor și varietăților	5 l/ha	1 l
Legume (spațiu protejat)	în funcție de cerințele speciilor și varietăților	0,20%-0,25%	
Tomate / ardei	3-5 x începând cu prima inflorescență, cu repetare la intervale de 7-10 zile	5 l/ha	
Salată	începând cu 2-3 săptămâni de la plantare, repetare la intervale de 7-10 zile (reducerea incidentei arsurii vârfului)	5 l/ha	20 l
Brasicacee	începând cu perioada premergătoare formării căpătâniei, cu repetare la intervale de 7-10 zile (reduce riscul apariției brunificării interne)	5l/ha	

# WUXAL® ASCOFOL SiCure

AGLUKON



Stres provocat de amplitudini mari de temperatură zi – noapte la tomate



Stres provocat de îngheț la salată



## DESCRIEREA PRODUSULUI

Biostimulatorul **WUXAL® ASCOFOL SiCure** este o suspensie concentrată (SC), care are în compoziție, pe lângă extractul natural din algele brune *Ascophyllum nodosum* și micronutrienți, o sursă unică de ortosilicat complet disponibil plantelor, 100% solubil în apă și cu un nivel optim al pH-ului fiziologic. Extractul de alge brune și ortosilicatul produc un efect sinergetic, care constă în stimularea rezistenței plantelor la diferite tipuri de stres. Drept urmare, culturile de legume tratate cu **WUXAL® ASCOFOL SiCure** vor rezista mult mai bine în fața stresului biotic provocat de bolile fungice și a celui abiotic, indus de condiții climatice agresive (secetă, îngheț, căldură). Pentru a păstra activitatea biologică a ingredientelor, algele sunt recoltate manual și nu sunt conservate. Conform rapoartelor din literatura științifică, dar și testărilor efectuate, extractul de alge marine îmbunătățește eficacitatea pesticidelor și mărește rezistența plantelor la atacul patogenilor. Compușii bioactivi extrași din algele marine sunt, în principal, citochinine, auxine, betaine și polizaharide, cu rol în stimularea diviziunii celulare și a elongației celulelor. Drept urmare, legumele obținute vor avea dimensiuni mai mari și un aspect mai ferm.



## BENEFICIILE PRODUSULUI

- ✓ Stimulează sistemul natural de apărare a plantelor în condiții de stres biotic și abiotic
- ✓ Susține obținerea recoltelor de legume superioare calitativ
- ✓ Previne deficiențele de micronutrienți și este 100% solubil în apă



## MODUL DE APLICARE

**WUXAL® ASCOFOL SiCure** se aplică foliar, prin pulverizare și stropire, prezentând o aderență excelentă la suprafața frunzelor. Produsul îmbunătățește eficacitatea produselor de protecție a plantelor. Poate fi utilizat și prin fertilizare sau irigare prin picurare, deoarece solubilitatea completă în apă împiedică formarea reziduurilor în instalația de aplicat. Este certificat pentru utilizare în agricultura ecologică, în conformitate cu Reg. UE 848/2018.

Substanță activă			
% w/w	Compoziție		g/l
1	SiO <sub>2</sub>	Dioxid de siliciu	12,9
1,3	K <sub>2</sub> O	Oxid de potasiu	16,8
3	B	Bor (din acid boric)	38,7
0,8	Mn	Mangan	10,3
0,5	Zn	Zinc	6,4
2	C <sub>org</sub>	Carbon organic	25,8
52	DM	Materie uscată	671
Densitate: 1,29 g/cm <sup>3</sup> ; pH: 6			
Toți nutrienții sunt solubili în apă, iar microelementele cationice (Mn și Zn) sunt complet chelatare cu acid citric			

Principalele culturi	Doză	Momentul aplicării	Ambalaj
Solanacee (tomate, ardei, vinete), cucurbitacee	2,5 l/ha	4 tratamente, începând cu apariția florilor, la interval de 14 zile înrădăcinare/transplantare - îmbăierea rădăcinilor răsadurilor înainte de plantare 0,01%	10 l
Morcov, ceapă, praz, nap	2,5 l/ha	1 tratament la 2-3 săptămâni după răsărire, al 2-lea la dezvoltarea rădăcinii, la interval de 14 zile	
Broccoli, conopidă, varză	3 l/ha	1 tratament în stadiul de 4 - 6 frunze adevărate, al doilea tratament la interval de 10 - 14 zile după primul, al 3-lea tratament la apariția căpățânii (inflorescenței)	
Sparanghel	5 l/ha	La 14 zile după recoltare și la 21 de zile după primul tratament	
Căpșun	3 l/ha	1 tratament primăvara, devreme, al 2-lea la apariția primelor flori, al 3-lea la apariția fructelor	



# WUXAL® FULVIC

AGLUKON



## DESCRIEREA PRODUSULUI

WUXAL® FULVIC este un promotor de creștere bioactiv, care are și rolul de a îmbunătăți calitatea solului, datorită conținutului echilibrat de acizi fulvici și acizi humici, care se absorb cu ușurință foliar și radicular. Substanțele active din compoziția WUXAL® FULVIC măresc capacitatea de schimb cationic în sol și acționează ca agenți de chelatare. Drept urmare, produsul crește mobilitatea, disponibilitatea și capacitatea de absorbție a nutrienților de către plantă. De asemenea, acestea stimulează activitatea microbiologică a solului, susțin creșterea rădăcinilor și sporesc rezistența plantelor la stres.



## BENEFICIILE PRODUSULUI

- ✓ Valorifică întregul potențial al solului prin creșterea capacității de schimb cationic
- ✓ Deblochează nutrienții din sol și îmbunătățește absorbția acestora de către plante
- ✓ Îmbunătățește rezistența la stres a plantelor, stimulându-le și dezvoltarea sistemului radicular



## MODUL DE APLICARE

WUXAL® FULVIC este complet solubil în apă, de aceea prezintă o aplicare foarte facilă, atât la nivel foliar, cât și la sol. Este certificat pentru utilizare în agricultura ecologică, în conformitate cu Reg. UE 848/2018.



Principalele culturi	Doză	Ambalaj
Tomate, ardei gras, ardei iute, castraveți, leguminoase, pepeni, legume frunzoase	<b>APLICARE LA SOL:</b> 1 - 3 l / aplicare / ha cu o concentrație de 0,5% 2 - 3 tratamente / an <b>APLICARE FOLIARĂ:</b> Soluție de 0,1% (200 - 1.000 l apă) Se repetă tratamentele la un interval de 14 zile în timpul stadiilor de creștere vegetativă și generativă	1 l 20 l
Fertirigare	Soluție de 0,1 - 0,2%	
Substrat pentru plante (ex.: soluri pentru ghiveci)	300 - 500 ml/m <sup>3</sup> substrat de plantă Diluati WUXAL® FULVIC pentru a asigura o distribuție bună în substrat	

Substanță activă		
% w/w	Compoziție	g/l
18	Extract humic total	198
	17% acizi fulvici	187
	1% acizi humici	11
18	Materie organică	198
Densitate: 1,1 g/cm <sup>3</sup> ; pH: 8		
Toți nutrienții sunt solubili în apă		

# AMALGEROL® ESSENCE

HECHENBICHLER GMBH

ECO



BIOSTIMULATOR



Accident climatic la mazăre (ninsoare tardivă)



Accident climatic la ceapă (răni provocate de grindină)



## DESCRIEREA PRODUSULUI

Biostimulator polivalent, organic, pe bază de extract din plante alpine și alge marine, **AMALGEROL® ESSENCE** este o soluție lichidă 100% biodegradabilă, care nu conține organisme modificate genetic. Combinația de fitohormoni, carbon organic și alginat activează viața microbiană din sol și îmbunătățește structura acestuia, ajută la retenția apei în sol și susține dezvoltarea radiculară. Antioxidanții, aminoacizii, extractul din plante, azotul și potasiul organic acționează benefic împreună, reducând deteriorarea celulelor cauzată de radicalii liberi asupra culturilor de legume. Drept rezultat, plantele își reduc stresul oxidativ și devin mai rezistente în condiții dificile (secetă, îngheț, grindină, fitotoxicitate). Utilizat pe termen lung, produsul ajută la decompactarea solului. În plus, devine mai bogat în humus.



## BENEFICIILE PRODUSULUI

- ✓ Repară țesutul afectat de grindină
- ✓ Îmbunătățește retenția apei în sol și ajută la descompunerea resturilor vegetale
- ✓ Întărește sistemul imunitar al plantelor și ameliorează stresul biotic și abiotic



## MODUL DE APLICARE

Se aplică prin pulverizare pe plantă, dar și pe sol (post-recoltat). Se recomandă în situațiile de stres biotic sau abiotic, pentru diminuarea efectelor negative ale factorilor externi. Poate fi aplicat post-recoltat, pentru a ajuta la descompunerea resturilor vegetale.



Ninsoare târzie la ceapă (zăpada mieilor)

Principalele culturi	Doză	Perioadă de aplicare	Ambalaj
Mazăre	2-3 l/ha	începând de la faza de 4 frunze până la înflorire	1 l, 15 l
Ardei, ceapă	2-3 l/ha	începând cu ziua a 14-a după plantare/germinare, cu repetarea tratamentului la intervale de 10-14 zile	

Substanță activă	
Compoziție	% w/w
Substanță uscată	48,6 %
Carbon organic total	22,7 %
Azot total (N)	3,1 %
Potasiu (K <sub>2</sub> O)	3,4 %
Extract de ierburi alpine, extract din alge, aminoacizi, antioxidanți, fitohormoni, alginat; pH: 6	

# ALGA 600™

LEILI MARINE BIOINDUSTRY

ECO

BIOSTIMULATOR



## DESCRIEREA PRODUSULUI

**ALGA 600™** este un biostimulator sub formă de pudră solubilă în apă, obținut din alge marine (*Sargassum spp.*) prin hidroliza bienzimatică. Masa moleculară a extractului fiind foarte mică, produsul este imediat absorbit de țesutul vegetal, asigurând formarea unei producții de calitate superioară. Este bogat în elemente nutritive, care ajută la refacerea echilibrului natural al plantei. Conținutul ridicat de potasiu reglează regimul hidric al plantei, ajutând-o să depășească mai ușor perioadele de stres climatic. **ALGA 600™** include două tehnologii patentate, **ALGENE®** și **KELMOST®**, pentru dublă acțiune: efect antistres + fizio-activare. Tehnologia **ALGENE®** susține dezvoltarea mugurilor floralii, optimizând gradul de înflorire și legare, și poate îmbunătăți gustul, conținutul de zahăr și uniformitatea recoltei (culoare intensă și dimensiuni mărite), conducând la obținerea unui preț de vânzare mai ridicat.



## BENEFICIILE PRODUSULUI

- ✓ Crește rezistența plantelor la stresul climatic
- ✓ Îmbunătățește conținutul de clorofilă în frunză și mobilizează elementele nutritive în plantă
- ✓ Asigură o coacere mai timpurie (3-7 zile în avans) și prelungște perioada de depozitare (5-7 zile)



## MODUL DE APLICARE

**ALGA 600™** are aplicare foliară, fiind indicat în primele fenofaze de vegetație, pentru stimularea creșterii. Datorită conținutului organic și efectelor benefice, **ALGA 600™** este recomandată pentru aproape toate tipurile de culturi horticoale, deoarece are rolul de a crește randamentul și calitatea acestora.



Stres climatic la tomate (îngheț târziu)

Principalele culturi	Doză	Perioadă de aplicare	Ambalaj
Legume	1-1,5 kg/ha	după transplantare, pe toată perioada de vegetație	0,1 kg, 1 kg, 5 kg

Substanță activă	
Compoziție	% w/w
Materie organică	≥ 35%
Hormoni naturali din plante	600 ppm
Acid alginic	12%
Aminoacizi	4%
Potasiu (K <sub>2</sub> O)	≥ 17%
Densitate: 0,55 g/cm <sup>3</sup> ; pH: 9 (10% soluție apoasă)	



Carențe nutritive la tomate



Stres climatic la tomate (secetă)



### DESCRIEREA PRODUSULUI

LEILI2000® este un biostimulator lichid, pe bază de alge marine (*Sargassum spp.*), obținut prin extracție bienzimatică hidrolizată. Este bogat în aminoacizi, NPK, microelemente cationice chelatare cu EDTA (Cu, Fe, Zn, Mn), fiind foarte ușor absorbit de către plantă. LEILI2000® conține 3 tehnologii patentate (ALGENE®, KELMOST® și MINECAL®), datorită cărora planta beneficiază de o nutriție echilibrată și ușor asimilabilă. De asemenea, produsul mărește rezistența plantelor la factorii de stres, îmbunătățește aspectul legumelor și crește calitatea producției. Produsul reglează sinteza clorofilei și a proteinelor în plantă, favorizând creșterea și dezvoltarea plantelor.



### BENEFICIILE PRODUSULUI

- ✓ Corectează rapid carențele de micronutrienți
- ✓ Ajută la recuperarea rapidă a culturii după un stres termic, hidric sau chimic
- ✓ Mărește cantitatea recoltei, prevenind căderea florilor și a fructelor



### MODUL DE APLICARE

În urma testărilor efectuate în peste 80 de țări la nivel global, s-a constatat că LEILI2000® respectă principiul celor 4P: momentul potrivit, doza potrivită, metoda de aplicare potrivită și produsul potrivit, asigurând o producție de calitate maximă cu o doză minimă.

Principalele culturi	Doză	Perioadă de aplicare	Ambalaj
Legume	1-1,5 l/ha	înainte și după înflorit, odată cu tratamentele fitosanitare	10 l

Substanță activă		
% w/w	Compoziție	g/l
7%	Materie organică	≥ 150 g/l
9,50%	Extract din alge <i>Sargassum spp.</i>	180 g/l
1,13%	Acid alginic	14 g/l
7,60%	Azot total	105 g/l
2,80%	Fosfor (P <sub>2</sub> O <sub>5</sub> )	45 g/l
5,60%	Potasiu (K <sub>2</sub> O)	75 g/l
1,28%	Fier (EDTA)	16 g/l
0,96%	Zinc (EDTA)	12 g/l
0,64%	Cupru (EDTA)	8 g/l
0,32%	Mangan (EDTA)	4 g/l
Densitate: 1,3 g/ml; pH: 6		



Tomate afectate de accident climatic



Tomate afectate de grindină (accident climatic)



### DESCRIEREA PRODUSULUI

Biostimulatorul **SOFTGUARD®** este un produs complex sub formă de soluție bogată în polizaharide și potasiu, extrase din organisme marine. Datorită conținutului ridicat de oligochitosan, o polizaharidă cu proprietăți antimicrobiene și antifungice, se instituie o barieră fizică în jurul locului de pătrundere al patogenului în plantă, blocându-i atacul. Produsul scade stresul oxidativ, de aceea procesul de vindecare al organelor afectate este accelerat prin formarea mai rapidă a calusului. Potasiul conținut, aflat într-o formă ușor disponibilă pentru plante, crește rezistența acestora la secetă. **SOFTGUARD®** îmbunătățește creșterea mugurilor florali, contribuie la obținerea unui sistem radicular robust, la îngroșarea frunzelor și îmbunătățirea calității producției.



### BENEFICIILE PRODUSULUI

- ✓ Efectul elicitor: întărește sistemul imunitar al plantelor și cicatrizează rănila cauzate de atacul fungic, de grindină sau de frig
- ✓ Îmbunătățește capacitatea de absorbție și utilizare a macro și microelementelor
- ✓ Stimulează producția de clorofilă și crește parametrii de dezvoltare ai plantei



### MODUL DE APLICARE

**SOFTGUARD®** este un produs din ingrediente naturale, nu lasă reziduuri și nu necesită timp de pauză până la recoltare, astfel încât poate fi aplicat în orice fenofază de vegetație.



Tomate afectate de îngheț (accident climatic)

Principalele culturi	Doză	Perioadă de aplicare	Ambalaj
Tomate	2 l/ha	între fenofaza de răsăd și dezvoltare fructe (inclusiv)	10 l

Substanță activă	
Compoziție	g/l
Chitosan	20
Potasiu (K <sub>2</sub> O)	20
Densitate: 1,05-1,1 g/ml, pH 4-6	

# SCHEMĂ TEHNOLOGICĂ | RĂSADURI DE TOMATE | APLICARE FOLIARĂ

Cele două scheme de tratament se vor aplica în funcție de condițiile climatice și de starea culturii (răsadului). Ambele scheme de tratament pot fi aplicate în alternanță.

## SCHEMA DE TRATAMENT # 1

 <b>PROMESA®</b> 10 ml / 10 l apă	 <b>SYREX® STAR</b> 15 ml / 10 l apă	 <b>FLOWBRIX®</b> 25 ml / 10 l apă
---	--	--



 **KWIZDA No Foam**  
A se utiliza la nevoie

 <b>WUXAL® FULVIC</b> 0,1%	 <b>BOTANIGARD®</b> 9 g/10 l apă	 <b>CYPERFOR® 100 EC</b> 3 ml/10 l apă	 <b>HARPUN®</b> 7,5 ml / 10 l apă	 <b>ALVERDE®</b> 10 ml / 10 l apă
 <b>WUXAL® ASCOFOL SiCure</b> 0,01%	 <b>AMALGEROL® ESSENCE</b> 30 ml / 10 l apă	 <b>WUXAL® K40 SiCure</b> 50 ml / 10 l apă	 <b>WUXAL® K40 SiCure</b> 50 ml / 10 l apă	

## SCHEMA DE TRATAMENT # 2

 <b>PROMESA®</b> 10 ml / 10 l apă	 <b>FLOWBRIX®</b> 25 ml / 10 l apă
---	--

 **KWIZDA No Foam**  
A se utiliza la nevoie

 <b>WUXAL® FULVIC</b> 0,1%	 <b>BOTANIGARD®</b> 9 g/10 l apă	 <b>LIMOCIDE®</b> 40 ml / 10 l apă	 <b>APACHE®</b> 5 ml / 10 l apă
 <b>WUXAL® ASCOFOL SiCure</b> 0,01%	 <b>AMALGEROL® ESSENCE</b> 30 ml / 10 l apă	 <b>WUXAL® CALCIUM</b> 50 ml / 10 l apă	



SEMĂNAT

RĂSĂRIT

COTILEDONE

PRIMA FRUNZULIȚĂ  
ADEVĂRATĂ

2 - 3 FRUNZULIȚE  
ADEVĂRATE

DEZVOLTARE AERIANĂ  
ȘI RADICULARĂ A  
RĂSADULUI

CĂLIRE RĂSAD

# SCHEMĂ TEHNOLOGICĂ | RĂSADURI DE TOMATE | FERTIRIGARE SUBSTRAT



2 modalități de aplicare:

10g/m<sup>3</sup> - amestecat în substrat înainte de însămânțat sau

0,5 g/m<sup>2</sup> prin pulverizare pe substratul de creștere, înainte sau imediat după semănat / plantat



5ml/10l apă



300 g/ m<sup>3</sup>



300 ml/m<sup>3</sup>



SEMĂNAT



RĂSĂRIT



COTILEDOANE



PRIMA FRUNZULIȚĂ ADEVĂRATĂ



2 - 3 FRUNZULIȚE ADEVĂRATE



DEZVOLTARE AERIANĂ ȘI RADICULARĂ A RĂSADULUI



CĂLIRE RĂSAD

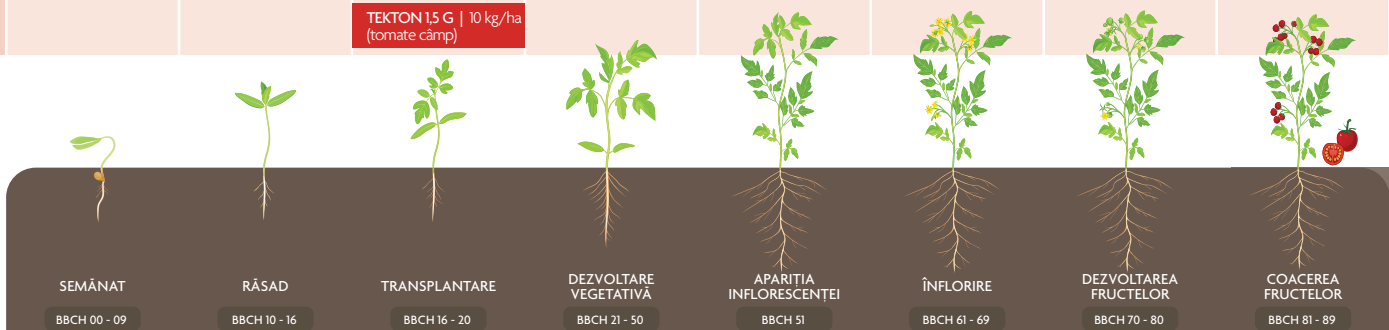
# PROGRAM TEHNOLOGIC TOMATE | PRODUSE DE PROTECȚIA PLANTELOR

Erbicide		FITOPOP   1 l/ha		
	Buruieni monocotile anuale			
Fungicide	Bacterioze	FLOWBRIX   2,6 l/ha		
	Mana ( <i>Phytophthora infestans</i> )	PROMESA   0,75 - 1 l/ha		
	Alternarioza ( <i>Alternaria solani</i> ), pătarea cafenie a frunzelor ( <i>Cladosporium spp.</i> )	DAGONIS   1 l/ha - alternarioza; 0,6 l/ha - făinare		
	Făinarea ( <i>Leveillula taurica</i> )	FLOSUL   2 l/ha → inclusiv acarianul de bronz ( <i>Aculops lycopersici</i> ) - 7,5 l/ha		
	Putregaiul cenușiu ( <i>Botrytis cinerea</i> )	SYREX STAR   1,5 kg/ha		
		BOTREFIN   0,8 - 1 kg / ha		
		VITISAN   2,5 - 5 kg / ha		
	Căderea plănuțelor ( <i>Phytium aphanidermatum</i> )	IDEMIO   10 g/m <sup>3</sup>	IDEMIO   0,01 g/l sol	
Adjuvanți		DESIGNER   0,1 – 0,2 l/ha → la fiecare tratament cu fungicide și / sau insecticide		
	Crește eficacitatea pesticidelor			
Insecticide și acaricide	Acarieni	ORTUS 5 SC   1 l/ha		
	Musca minieră ( <i>Lirvomiza trifolii</i> ) Musculița albă ( <i>Bemisia tabaci, arzenifolii</i> )	APACHE   0,15 - 1 l/ha		
	Musculița albă de seră ( <i>Trialeurodes vaporariorum</i> )	BOTANIGARD   0,9 kg/ha	PROXIMO   1,25 l/ha (inclusiv <i>Bemisia tabaci</i> )	HARPUN   0,75 l/ha
	Tripși	LIMOCIDE   2 l/ha - musculița albă de seră; 4 l/ha - tripși		
	Minierul frunzelor ( <i>Tuta absoluta</i> )	ALVERDE   1 l/ha		
	Lepidoptere, inclusiv omida fructelor ( <i>Helicoverpa armigera</i> )	DIPEL DF   0,5 - 1 kg/ha → inclusiv <i>Tuta absoluta</i>		
	Afide	CYPERFOR 100 EC   0,3 l/ha		
	Viermi sârmă ( <i>Agrotis spp.</i> ) și buha semănturilor ( <i>Agrotis spp.</i> )	COLUMBO 0,8 MG   12 kg/ha		
	Cărăbusul de mai ( <i>Melolontha melolontha</i> )	TEKTON 1,5 G   10 kg/ha (tomate câmp)		

 **WUXAL pH Optim**  
Corecție pH și duritate apă

 **KWIZDA No Foam**  
A se utiliza la nevoie

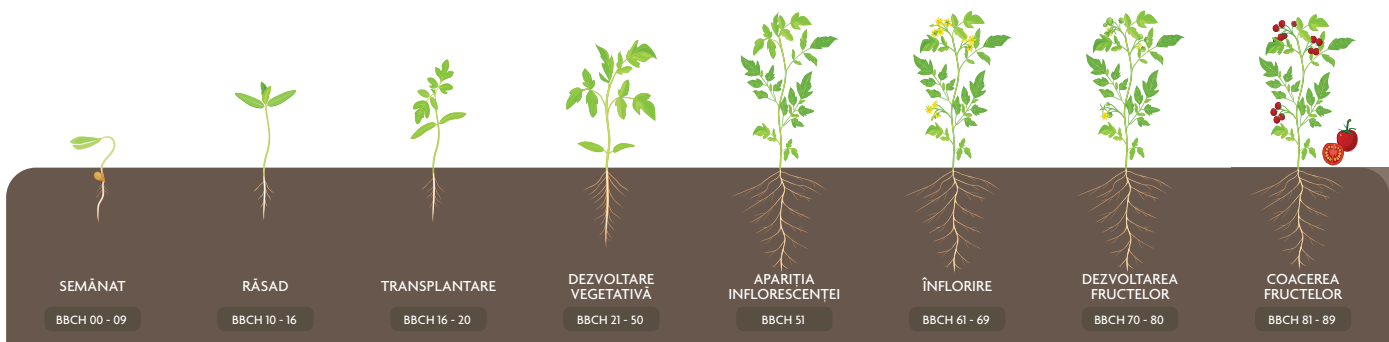
STADIILE DE VEGETAȚIE BBCH





# PROGRAM TEHNOLOGIC TOMATE | FERTILIZANȚI ȘI BIOSTIMULATORI

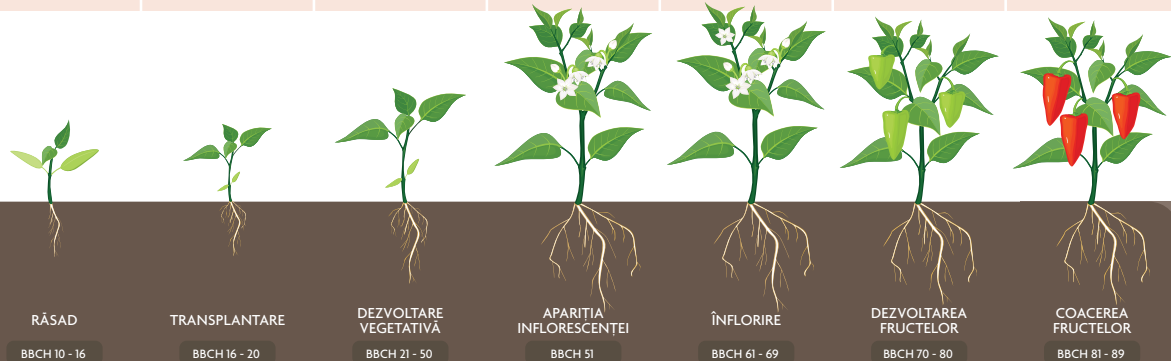
Fertilizanți	Aport optim de calciu (azotat, 10N 15 CaO), cu N, Mg și ME								WUXAL CALCIUM 3 - 5 l/ha
	Aport optim foliar NPK (16.16.12) + ME								WUXAL MACROMIX 4 - 5 l/ha
	Aport optim de potasiu, cu siliciu și adaos de azot, Mg și ME								WUXAL K40 SiCure 5 l/ha
	Conținut echilibrat de microelemente, Mg și NK (5-10)								WUXAL MICROPLANT 2 l/ha
	Fertilizant foliar bogat în azot organic (9N)								WUXAL AMINO 3 - 5 l/ha
	Fertilizant foliar NPK (2.2.2), de origine vegetală, organică								WUXAL AMINOPLANT 250 ml/100 l
	Suspensie pe bază de fier (5Fe), cu azot (5N)								WUXAL FERRO → la primele semne ale clorozei ferice 2 - 3 l/ha
Fertilizant foliar pe bază de calciu organic (15 CaO)								WUXAL AMINOCAL 5 l/ha	
Aport optim de bor (77 B) 100% asimilabil, cu siliciu, NP și ME									WUXAL BORON SiCure 1,75 l/ha
Biostimulatori	Biostimulator din alge marine, cu aminoacizi și K								ALGA 600 1,5 kg/ha
	Biostimulator din alge marine și siliciu, cu concentrație ridicată de bor (3B), Mn și Zn								WUXAL ASCOFOL SiCure 2,5 l/ha
	Extract din plante alpine, aminoacizi, alginat, antioxidanți, fitohormoni din plante, carbon și azot organic								AMALGEROL ESSENCE 2 - 3 l/ha
	Biostimulator din organisme marine și silicat, cu oligochitosan și potasiu, efect elicitor								SOFTGUARD 2 l/ha
	Biostimulator pentru protecția solului								ARTIS WP 1,5 - 3 kg/ha
Promotor de creștere și îmbunătățitor de sol									WUXAL FULVIC 0,1%



STADIILE DE VEGETAȚIE BBCH

# PROGRAM TEHNOLOGIC ARDEI | PRODUSE DE PROTECȚIA PLANTELOR

Fungicide	Căderea plantutelor ( <i>Pythium aphanidermatum</i> )	IDEMIO 10 g/m <sup>3</sup>	IDEMIO 0,01 g/l sol					
	Alternarioza ( <i>Alternaria solani</i> )			PROMESA   0,75 - 1 l/ha				
				DAGONIS   0,6 l/ha - fâinare: 1 l/ha - alternarioză				
	Fâinarea ( <i>Leveillula taurica</i> )				FLOSUL 5 l/ha			
	Putregaiul cenușiu ( <i>Botrytis cinerea</i> )				SYREX STAR 1,5 kg/ha			
	Putregaiul alb ( <i>Sclerotinia sclerotiorum</i> )				BOTREFIN   0,8 - 1 kg/ha			
Adjuvanți				DESIGNER → la fiecare tratament cu fungicide și insecticide 0,1 - 0,2 l/ha				
Insecticide și acaricide	Musculița albă de seră ( <i>Trialeurodes vaporariorum</i> )			LIMOCIDE 2 l/ha				
	Musculița albă ( <i>Bemisia tabaci, argentifolii</i> )			BOTANIGARD 0,9 kg/ha				
	Păianjenul roșu comun ( <i>Tetranychus urticae</i> )			ORTUS 5 SC 1 l/ha				
	Omidă fructelor ( <i>Helicoverpa armigera</i> )				ALVERDE 1 l/ha			
	Lepidoptere			DIPEL DF → inclusiv <i>Tuta absoluta</i> 0,5 - 1 kg/ha				



STADIILE DE VEGETAȚIE BBCH

# PROGRAM TEHNOLOGIC ARDEI | FERTILIZANȚI ȘI BIOSTIMULATORI

	SEMĂNAT	RĂSAD	TRANSPLANTARE	DEZVOLTARE VEGETATIVĂ	APARIȚIA INFLORESCENȚEI	ÎNFLORIRE	DEZVOLTAREA FRUCTELOR	COACEREA FRUCTELOR	
	BBCH 00 - 09	BBCH 10 - 16	BBCH 16 - 20	BBCH 21 - 50	BBCH 51	BBCH 61 - 69	BBCH 70 - 80	BBCH 81 - 89	
<b>Fertilizanți</b>	Aport optim de calciu (azotat, 10N 15 CaO), cu N, Mg și ME						WUXAL CALCIUM 3 - 5 l/ha		
	Aport optim foliar NPK (16.16.12) + ME		WUXAL MACROMIX 4 - 5 l/ha						
	Conținut echilibrat de microelemente, Mg și NK (5.10)			WUXAL MICROPLANT 2 l/ha					
	Aport optim de potasiu, cu siliciu și adaos de azot, Mg și ME						WUXAL K40 SiCure 3 - 5 l/ha		
	Aport optim de bor (7,7 B) 100% asimilabil, cu siliciu, NP și ME				WUXAL BORON SiCure 1,75 l/ha				
	Fertilizant foliar bogat în azot organic (9N)			WUXAL AMINO 3 - 5 l/ha					
	Fertilizant foliar de origine vegetală, organică						WUXAL AMINOPLANT 250 ml / 100 l		
<b>Bioestimulători</b>	Suspensie pe bază de fier (5Fe), cu azot (5N)	WUXAL FERRO 2 - 3 l/ha							
	Biostimulator din alge marine, cu aminoacizi și K						ALGA 600 1,5 kg/ha		
	Biostimulator din alge marine și siliciu, cu concentrație ridicată de bor (3B), Mg și Zn				WUXAL ASCOFOL SiCure 2 l/ha				
	Extract din plante alpine, cu aminoacizi, alginat, antioxidanți, fitohormoni, C și N organic		AMALGEROL ESSENCE 2 - 3 l/ha						
	Biostimulator din organisme marine, cu oligochitosan și potasiu, efect elicitor		SOFTGUARD 2 l/ha						
	Biostimulator pentru protecția solului	ARTIS WP 1,5 - 3 kg/ha							
Promotor de creștere și îmbunătățitor de sol	WUXAL FULVIC 0,1%								



STADIILE DE VEGETAȚIE BBCH



# PROGRAM TEHNOLOGIC CASTRAVEȚI | PRODUSE DE PROTECȚIA PLANTELOR

Adjuvanți		DESIGNER → la fiecare tratament cu fungicide și insecticide 0,1 - 0,2 l/ha					
Fungicide	Crește eficacitatea pesticidelor	DESIGNER → la fiecare tratament cu fungicide și insecticide 0,1 - 0,2 l/ha					
	Bacterioze	FLOWBRIX 2,6 l/ha			FLOWBRIX 2,6 l/ha		
	Mana ( <i>Pseudoperonospora cubensis</i> )	PROMESA 0,75 - 1 l/ha					
	Făinarea ( <i>Erysiphe spp. / Sphaerotheca fuliginea</i> )						FLOSUL → la avertizare 7,5 l/ha
	Pătarea brună ( <i>Mycosphaerella melonis</i> ) Putregaiul alb ( <i>Sclerotinia sclerotiorum</i> )	LIMOCIDE 8 l/ha					
	Putregaiul cenușiu ( <i>Botrytis cinerea</i> )	DAGONIS 0,6 l/ha			BOTREFIN 0,8 - 1 kg/ha		
Insecticide și acaricide		VITISAN 2,5 - 5 kg/ha					
	Musculița albă de seră ( <i>Trialeurodes vaporariorum</i> )	LIMOCIDE 4 l/ha					
	Musculița albă ( <i>Bemisia tabaci, argentifolii</i> )	BOTANIGARD 0,9 kg/ha			HARPUN 0,75 l/ha		
	Păianjenul roșu comun ( <i>Tetranychus urticae</i> )	ORTUS 5 SC 1l/ha					
	Musca minieră ( <i>Liryomiza trifolii</i> )	APACHE 0,15 - 1 l/ha					
	Lepidoptere, inclusiv omida fructelor ( <i>Helicoverpa armigera</i> )	DIPEL DF 0,5 - 1 kg/ha					
Viermi sârmă ( <i>Agrotis spp.</i> ) și buha semănăturilor ( <i>Agrotis spp.</i> )	COLUMBO 0,8 MG 12 kg/ha						

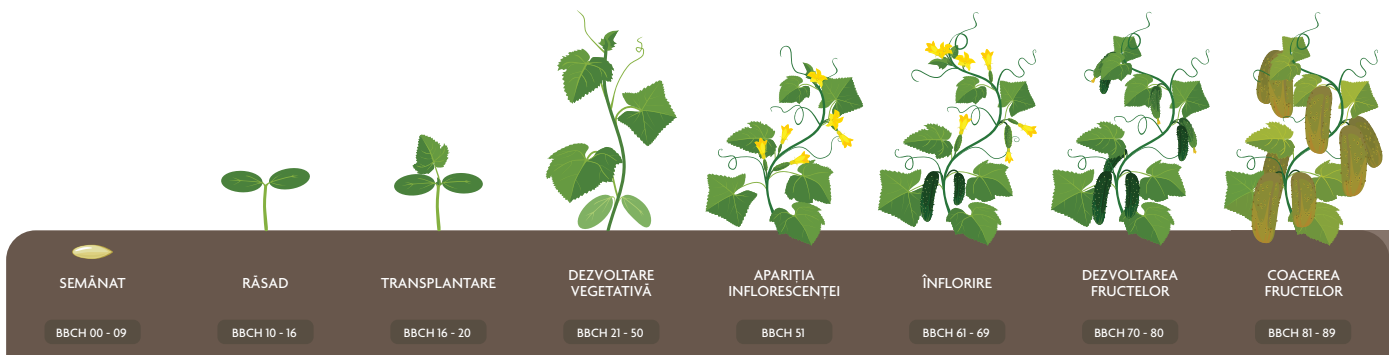


**WUXAL pH Optim**  
Corecție pH și duritate apă



**KWIZDA No Foam**  
A se utiliza la nevoie

STADIILE DE VEGETAȚIE BBCH



# PROGRAM TEHNOLOGIC CASTRAVEȚI | FERTILIZANȚI ȘI BIOSTIMULATORI

STADIUL DE VEGETAȚIE BBCH	Descriere	Fertilizant / Biostimulator	Doză				
Fertilizanți	Aport optim de calciu (azotat, 10N 15 CaO), cu N, Mg și ME	WUXAL CALCIUM	3 - 5 l/ha				
	Aport optim foliar NPK (16.16.12) + ME	WUXAL MACROMIX	4 - 5 l/ha				
	Conținut echilibrat de microelemente, Mg și NK (5.10)	WUXAL MICROPLANT	2 l/ha				
	Aport optim de potasiu, cu siliciu și adaos de azot, Mg și ME	WUXAL K40 SiCure	3 - 5 l/ha				
	Aport optim de bor (7.7 B) 100% asimilabil, cu siliciu, NP și ME	WUXAL BORON SiCure	1,75 l/ha				
	Fertilizant foliar bogat în azot organic (9N)	WUXAL AMINO	3 - 5 l/ha				
	Fertilizant foliar de origine vegetală, organică	WUXAL AMINOPLANT	250 ml / 100 l				
Biostimulatori	Suspensie pe bază de fier (5Fe), cu azot (5N)	WUXAL FERRO	2 - 3 l/ha				
	Biostimulator din alge marine, cu aminoacizi și K	ALGA 600	1,5 kg/ha				
	Biostimulator din alge marine și siliciu cu concentrație ridicată de bor (3B), Mg și Zn	WUXAL ASCOFOL SiCure	2,5 l/ha				
	Extract din plante alpine, cu aminoacizi, alginat, antioxidanți, fitohormoni, C și N organic	AMALGEROL ESSENCE	2 - 3 l/ha				
	Biostimulator din organisme marine, cu oligochitosan și potasiu, efect elicitor	SOFTGUARD	2 l/ha				
	Biostimulator pentru protecția solului	ARTIS WP	1,5 - 3 kg/ha				
	Promotor de creștere și îmbunătățitor de sol	WUXAL FULVIC	0,1%				
SEMĂNAT	RĂSAD	TRANSPLANTARE	DEZVOLTARE VEGETATIVĂ	APARIȚIA ÎNFLORINȚEI	ÎNFLORIRE	DEZVOLTAREA FRUCTELOR	COACEREA FRUCTELOR
BBCH 00 - 09	BBCH 10 - 16	BBCH 16 - 20	BBCH 21 - 50	BBCH 51	BBCH 61 - 69	BBCH 70 - 80	BBCH 81 - 89



STADIUL DE VEGETAȚIE BBCH



# PROGRAM TEHNOLOGIC VINETE | PRODUSE DE PROTECȚIA PLANTELOR

Fungicide	
Căderea plântuțelor ( <i>Phytophthora infestans</i> )	IDEMIO   10 g/m <sup>2</sup>   IDEMIO   0,01 g/l sol
Alternarioza ( <i>Alternaria solani</i> )	PROMESA   0,75 - 1 l/ha
Făinarea ( <i>Leveillula taurica</i> )	DAGONIS   1 l/ha - alternarioza; 0,6 l/ha - făinare
Putregaiul cenușiu ( <i>Botrytis cinerea</i> )	SYREX STAR   1,5 kg /ha BOTREFIN   0,8 - 1 kg /ha VITISAN   2,5 - 5 kg /ha
Mana ( <i>Phytophthora infestans</i> )	PROMESA   0,75 - 1 l/ha
Bacterioze	FLOWBRIX   2,6 l/ha   FLOWBRIX   2,6 l/ha
Adjuvanți	
Crește eficacitatea pesticidelor	DESIGNER   0,1 - 0,2 l/ha → la fiecare tratament cu fungicide și / sau insecticide
Insecticide și acaricide	
Muscuța albă de seră ( <i>Trialeurodes vaporariorum</i> )	LIMOCIDE   2 l/ha BOTANIGARD   0,9 kg/ha
Muscuța albă ( <i>Bemisia tabaci, argentifolii</i> )	ORTUS 5 SC   1 l/ha APACHE   0,15 - 0,8 l/ha
Păianjenul roșu comun ( <i>Tetranychus urticae</i> )	ALVERDE   0,25 l/ha
Gândacul din Colorado ( <i>Leptinotarsa decemlineata</i> )	DIPEL DF   0,5 - 1 kg/ha → inclusiv <i>Tuta absoluta</i>
Lepidoptere	CYPERFOR 100 EC   0,3 l/ha → inclusiv buha semănăturilor ( <i>Agrotis spp.</i> )
Omida fructelor ( <i>Helicoverpa armigera</i> )	
Afide	
Viermi sârmă ( <i>Agrotis spp.</i> ), buha semănăturilor ( <i>Agrotis spp.</i> )	COLUMBO 0,8 MG   12 kg/ha



SEMĂNAT

BBCH 00 - 09

RĂSAD

BBCH 10 - 16

TRANSPLANTARE

BBCH 16 - 20

DEZVOLTARE VEGETATIVĂ

BBCH 21 - 50

APARIȚIA INFLORESCENȚEI

BBCH 51

ÎNFLORIRE

BBCH 61 - 69

DEZVOLTAREA FRUCTELOR

BBCH 70 - 80

COACEREA FRUCTELOR

BBCH 81 - 89

WUXAL pH Optim  
Corecție pH și duritate apă

KWIZDA No Foam  
A se utiliza la nevoie

STADIILE DE VEGETAȚIE BBCH

# PROGRAM TEHNOLOGIC VINETE | FERTILIZANȚI ȘI BIOSTIMULATORI

Fertilizanți	Aport optim de calciu (azotat, 10N 15 CaO), cu N, Mg și ME	WUXAL CALCIUM 3 - 5 l/ha						
	Aport optim foliar NPK (16.16.12) + ME	WUXAL MACROMIX 3 - 5 l/ha						
	Continut echilibrat de microelemente, Mg și NK (5.10)	WUXAL MICROPLANT 2 l/ha						
	Aport optim de potasiu, cu siliciu și adaos de azot, Mg și ME							WUXAL K40 SiCure 3 - 5 l/ha
	Fertilizant foliar bogat în azot organic (9N)	WUXAL AMINO 3 - 5 l/ha						
	Fertilizant foliar de origine vegetală, organică						WUXAL AMINOPLANT 250 ml / 100 l	
	Aport optim de bor (7.7 B) 100% asimilabil, cu siliciu, NP și ME	WUXAL BORON SiCure 1,75 l/ha						
Suspensie pe bază de fier (5Fe), cu azot (5N)	WUXAL FERRO 2 - 3 l/ha							
Biostimulatori	Biostimulator din alge marine, cu aminoacizi și K						ALGA 600 1,5 kg/ha	
	Biostimulator din alge marine și siliciu, cu concentrație ridicată de bor (3B), Mg și Zn	WUXAL ASCOFOL SiCure 2,5 l/ha						
	Extract din plante alpine, cu aminoacizi, alginat, antioxidanți, fitohormoni, C și N organic	AMALGEROL ESSENCE 2 - 3 l/ha						
	Biostimulator din organisme marine, cu oligochitosan și potasiu, efect elicitor	SOFTGUARD 2 l/ha						
	Biostimulator pentru protecția solului	ARTIS WP 1,5 - 3 kg/ha						
	Promotor de creștere și îmbunătățitor de sol	WUXAL FULVIC 0,1%						



STADIILE DE VEGETAȚIE BBCH

SEMĂNAT

BBCH 00 - 09

RĂSAD

BBCH 10 - 16

TRANSPLANTARE

BBCH 16 - 20

DEZVOLTARE VEGETATIVĂ

BBCH 21 - 50

APARIȚIA INFLORESCENȚEI

BBCH 51

ÎNFLORIRE

BBCH 61 - 69

DEZVOLTAREA FRUCTELOR

BBCH 70 - 80

COACEREA FRUCTELOR

BBCH 81 - 89

# PROGRAM TEHNOLOGIC MORCOVI | PRODUSE DE PROTECȚIA PLANTELOR

Erbicide		Controlul buruienilor	
		FANTASIA   3 - 3,5 l/ha buruieni anuale	
			FITOFOP   1l/ha - buruieni monocotiledonate anuale; 2l/ha - monocotiledonate perene
Fungicide		Putregaiul alb ( <i>Sclerotinia sclerotiorum</i> )	DAGONIS 2 l/ha
			BOTREFIN 1 kg/ha - putregaiul alb; 0,8 kg/ha - alternarioza
			SYREX STAR 0,75 kg/ha
		Alternarioza ( <i>Alternaria dauci</i> )	PROMESA 0,75 - 1 l/ha
			DAGONIS 1 l/ha
			SEKVENCA EC 0,4 l/ha
		Făinarea ( <i>Erysiphe heraclei</i> )	PROMESA 0,75 - 1 l/ha
			DAGONIS 0,6 l/ha
			LIMOCIDE 2,4 l/ha
Adjuvanți			DESIGNER → la fiecare tratament cu fungicide și insecticide 0,1 - 0,2 l/ha
		Crește eficacitatea pesticidelor	
Insecticide și acaricide		Viermi sârmă ( <i>Agriotes spp.</i> )	COLUMBO 0,8 MG 12 kg/ha
		Musca morcovului ( <i>Psila rosae</i> )	
			BENEVIA 0,75 l/ha - musca morcovului; 0,6 l/ha - omizi
		Omizi	



STADIILE DE VEGETAȚIE BBCH

SEMĂNAT

BBCH 00 - 10

3 - 4 FRUNZE

BBCH 13 - 14

ÎNCEPUT FORMARE RĂDĂCINĂ

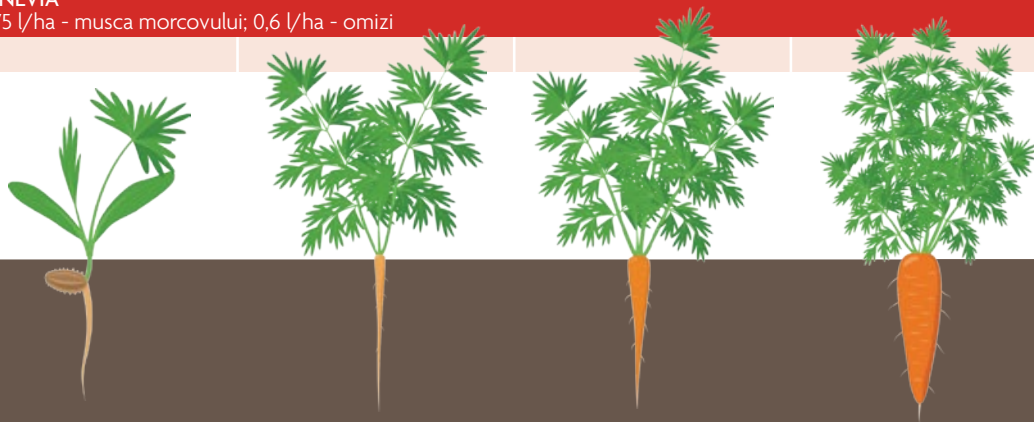
BBCH 41

DEZVOLTARE RĂDĂCINĂ

BBCH 42 - 48

RECOLTARE

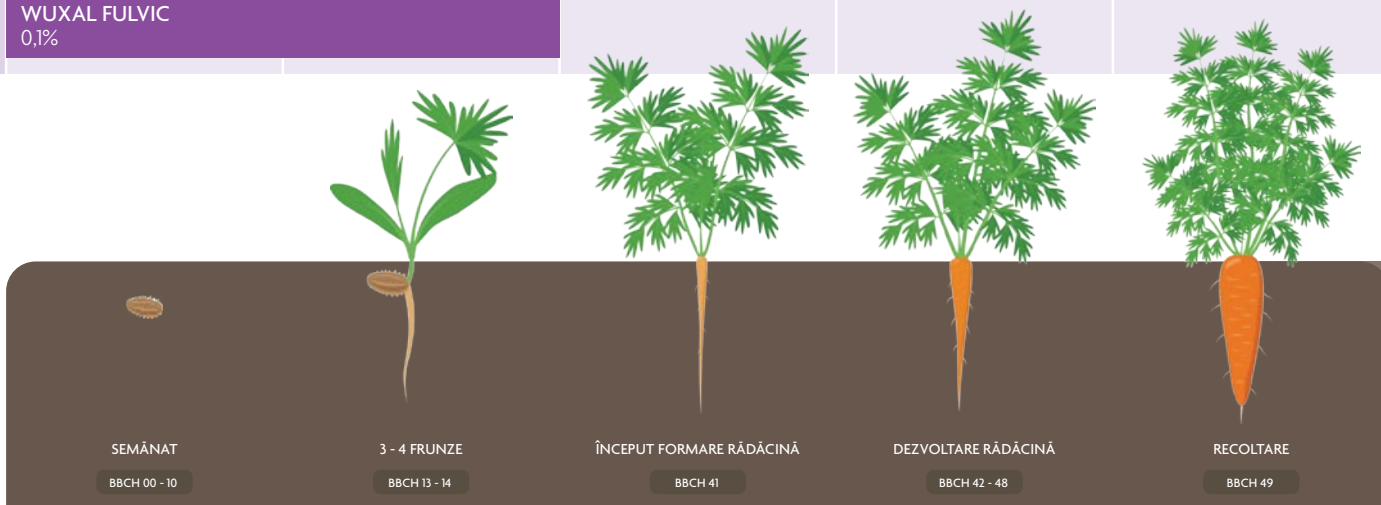
BBCH 49





# PROGRAM TEHNOLOGIC MORCOVI | FERTILIZANȚI ȘI BIOSTIMULATORI

Fertilizanți	Aport optim de bor (7,7 B) 100% asimilabil, cu siliciu, NP și ME		WUXAL BORON SiCure 1,7 l/ha			
	Continut echilibrat de microelemente, Mg și NK (5-10)			WUXAL MICROPLANT 2 l/ha		
	Aport optim de calciu (azotat, 10N 15 CaO), cu N, Mg și ME				WUXAL CALCIUM 3 - 5 l/ha	
	Aport optim foliar NPK (16.16.12) + ME	WUXAL MACROMIX 3 - 5 l/ha				
	Aport optim de potasiu, cu siliciu și adaos de azot, Mg și ME		WUXAL K40 SiCure 3 - 5 l/ha			
Biostimulatori	Biostimulator din alge marine, cu aminoacizi și K				ALGA 600 1,5 kg/ha	
	Biostimulator din alge marine și siliciu, cu concentrație ridicată de bor (3B), Mn și Zn			WUXAL ASCOFOL SiCure 2,5 l/ha		
	Extract din plante alpine, cu aminoacizi, alginat, antioxidanți, fitohormoni, C și N organic		AMALGEROL ESSENCE 2 - 3 l/ha			
	Biostimulator din organisme marine, cu oligochitosan și potasiu, efect elicitor	SOFTGUARD 2 l/ha				
	Biostimulator pentru protecția solului	ARTIS WP 1,5 - 3 kg/ha				
	Promotor de creștere și îmbunătățitor de sol	WUXAL FULVIC 0,1%				

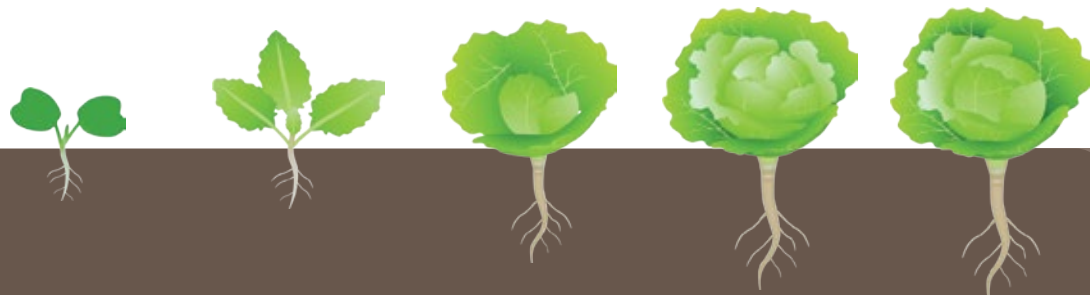


# PROGRAM TEHNOLOGIC VARZĂ | PRODUSE DE PROTECȚIA PLANTELOR

Adjuvanți		DESIGNER → la fiecare tratament cu fungicide și insecticide 0,1 - 0,2 l/ha					
Fungicide	Crește eficacitatea pesticidelor						
	Pătarea albă ( <i>Mycosphaerella brassicicola</i> )					DAGONIS 1 l/ha	
	Alternarioza ( <i>Alternaria spp.</i> )					SYREX STAR 1 kg/ha	
	Putregaiul cenușiu ( <i>Botrytis cinerea</i> )	PROMESA 0,75 - 1 l/ha	↕				
	Rugina albă ( <i>Albugo candida</i> )						
Insecticide și acaricide	Rugina ( <i>Puccinia africana</i> )	LIMOCIDE 2 l/ha					
	Musculița albă de seră ( <i>Trialeurodes vaporariorum</i> )	LIMOCIDE 4 l/ha					
	Tripși ( <i>Thrips tabaci</i> )	CYPERFOR 100 EC → inclusiv buha semănăturilor ( <i>Agrotis spp.</i> ) 0,3 l/ha					
	Afide ( <i>Myzus persicae</i> , <i>Brevicoryne brassicae</i> )						
	Fluturi albi ( <i>Pieris spp.</i> )					DIPEL DF 0,5 - 1 kg/ha	
	Buha verzei ( <i>Mamestra brassicae</i> )	BENEVIA 0,4 - 0,5 l/ha	↕				
	Molia verzei ( <i>Plutella xylostella</i> )	NEXIDE 60 SC 0,05 - 0,08 l/ha					
	Omizi defoliatoare ( <i>Autographa spp. etc.</i> )					BENEVIA 0,4 - 0,5 l/ha	
	Musca rădăcinilor de varză ( <i>Delia radicum</i> )					DIPEL DF 0,5 - 1 kg/ha	
	Viermi sârmă ( <i>Agriotes spp.</i> )	BENEVIA → inclusiv musculița albă a verzei ( <i>Aleyrodes proletella</i> ) 0,75 l/ha					
	COLUMBO 0,8 MG 12 kg/ha						



STADIILE DE VEGETAȚIE BBCH



SEMĂNAT

BBCH 00 - 09

RĂSAD

BBCH 10 - 14

4 - 6 FRUNZE

BBCH 14 - 16

DEZVOLTAREA VEGETATIVĂ

BBCH 16 - 41

ÎNCEPUTUL FORMĂRII CĂPĂȚÂNII

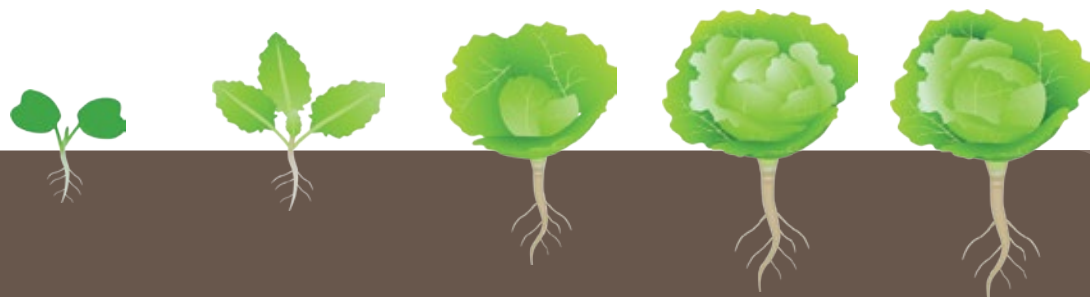
BBCH 41

CĂPĂȚÂNĂ FORMATĂ COMPLET

BBCH 49

# PROGRAM TEHNOLOGIC VARZĂ | FERTILIZANȚI ȘI BIOSTIMULATORI

Fertilizanți	Conținut echilibrat de microelemente, Mg și NK (5-10)							WUXAL MICROPLANT 2 l/ha
	Aport optim de bor (7,7 B) 100% asimilabil, cu siliciu, NP și ME							WUXAL BORON SiCure 1,75 - 2,25 l/ha
	Aport optim de calciu (azotat, 10N 15 CaO), cu N, Mg și ME							WUXAL CALCIUM 3 - 5 l/ha
	Aport optim foliar NPK (16.16.12) + ME							WUXAL MACROMIX 3 - 5 l/ha
	Aport optim de potasiu, cu siliciu și adaos de azot, Mg și ME							WUXAL K40 SiCure 3 - 5 l/ha
	Fertilizant foliar bogat în azot organic (9N)							WUXAL AMINO 3 - 5 l/ha
Biostimulatori	Biostimulator din alge marine, cu aminoacizi și K							ALGA 600 1,5 kg/ha
	Biostimulator din alge marine și siliciu, cu concentrație ridicată de bor (3B), Mn și Zn							WUXAL ASCOFOL SiCure 3 l/ha
	Extract din plante alpine, cu aminoacizi, alginat, antioxidanți, fitohormoni, C și N organic							AMALGEROL ESSENCE 2 - 3 l/ha
	Biostimulator din organisme marine, cu oligochitosan și potasiu, efect elicitor							SOFTGUARD 2 l/ha
	Îmbunătățește calitatea și cantitatea recoltei							ARTIS WP 2 -3 kg/ha
	Promotor de creștere și îmbunătățitor de sol							WUXAL FULVIC 0,1%



SEMĂNAT

RĂSAD

4 - 6 FRUNZE

DEZVOLTAREA VEGETATIVĂ

ÎNCEPUTUL FORMĂRII CĂPĂȚĂNI

CĂPĂȚĂNĂ FORMATĂ COMPLET

BBCH 00 - 09

BBCH 10 - 14

BBCH 14 - 16

BBCH 16 - 41

BBCH 41

BBCH 49



STADIILE DE VEGETAȚIE BBCH

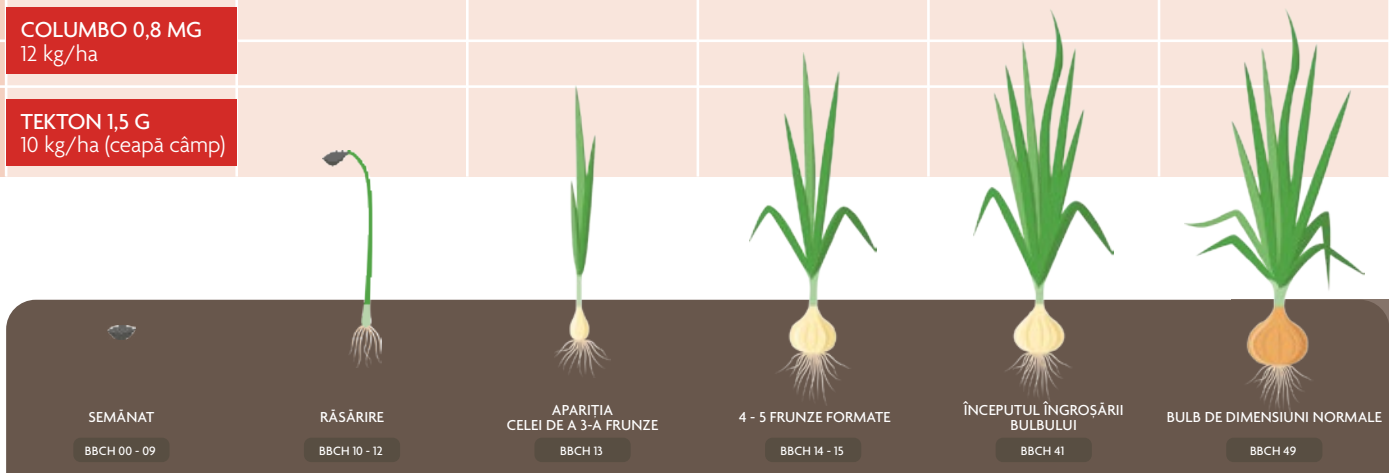
# PROGRAM TEHNOLOGIC CEAPĂ | PRODUSE DE PROTECȚIA PLANTELOR

Erbicide		FANTASIA   3 - 3,5 l/ha buruieni anuale					
Fungicide	Controlul buruienilor						
	Mana ( <i>Peronospora destructor</i> )		PROMESA → inclusiv la praz 0,75 - 1 l/ha	BANJO 500 SC 0,4 l/ha			
	Alternarioza ( <i>Alternaria porri</i> )			DAGONIS → inclusiv la praz 1 l/ha			
	Rugina ( <i>Puccinia allii / porri</i> )						
	Înnegrirea frunzelor ( <i>Cladosporium allii / porri</i> )		PROMESA → inclusiv la praz 0,75 - 1 l/ha				
	Putregaiul alb ( <i>Sclerotinia cepivorum</i> )				BOTREFIN 1 kg/ha		
Putregaiul cenușiu ( <i>Botrytis cinerea</i> )				VITISAN 5 kg/ha			
Adjuvanți			DESIGNER → la fiecare tratament cu fungicide și insecticide 0,1 - 0,2 l/ha				
Insecticide și acaricide	Crește eficacitatea pesticidelor						
	Tripsul tutunului ( <i>Thrips tabaci</i> ) - doar la praz		LIMOCIDE 6,4 l/ha				
	Acarieni ( <i>Tetranychus urticae</i> )		BOTANIGARD 0,625 kg/ha				
	Omizi		DIPEL 0,5 - 1 kg/ha				
	Musca cepei ( <i>Delia antiqua</i> )		BENEVIA 0,75 l/ha				
	Viermii sârmă ( <i>Agriotes spp.</i> )	COLUMBO 0,8 MG 12 kg/ha					
Cărăbușul de mai ( <i>Melolontha melolontha</i> )	TEKTON 1,5 G 10 kg/ha (ceapă câmp)						

**WUXAL pH Optim**  
Corecție pH și duritate apă

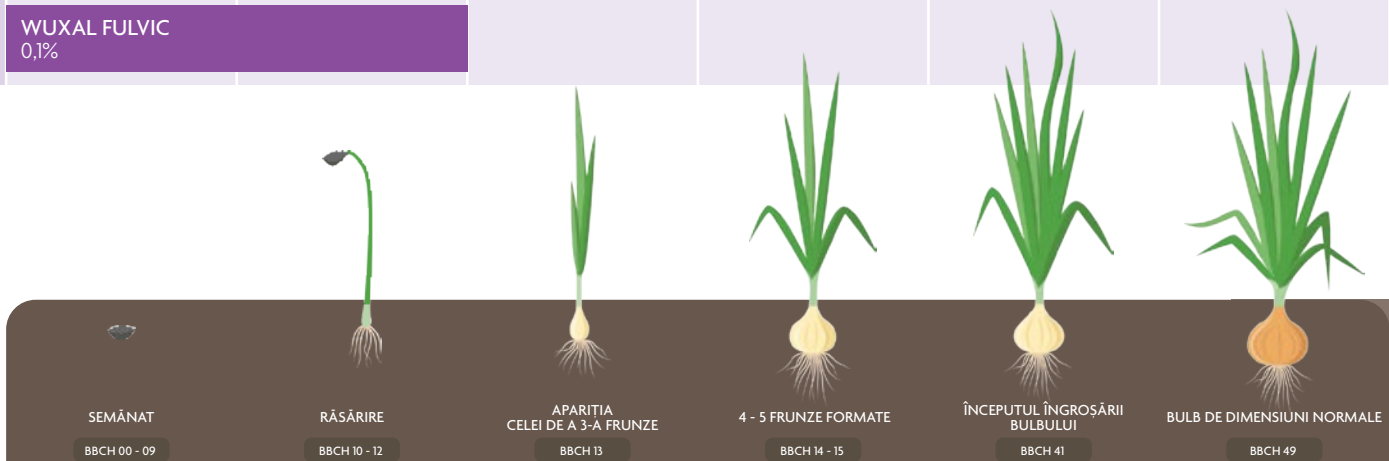
**KWIZDA No Foam**  
A se utiliza la nevoie

STADIILE DE VEGETAȚIE BBCH



# PROGRAM TEHNOLOGIC CEAPĂ | FERTILIZANȚI ȘI BIOSTIMULATORI

	Conținut echilibrat de microelemente, Mg și NK (5.10)								
Fertilizanți	Aport optim de calciu (azotat, 10N 15 CaO), cu N, Mg și ME								WUXAL MICROPLANT 2 l/ha
	Aport optim foliar NPK (16.16.12) + ME								WUXAL CALCIUM 3 - 5 l/ha
	Aport optim de potasiu, cu siliciu și adaos de azot, Mg și ME								WUXAL MACROMIX 3 - 5 l/ha
	Suspensie pe bază de fier (5Fe), cu azot (5N)								WUXAL K40 SiCure 3 - 5 l/ha
	Fertilizant foliar bogat în azot organic (9N)								WUXAL FERRO 2 - 3 l/ha
Biostimulatori	Biostimulator din alge marine, cu aminoacizi și K								WUXAL AMINO 3 - 5 l/ha
	Biostimulator din alge marine și siliciu, cu concentrație ridicată de bor (3B), Mg și Zn								ALGA 600 1,5 kg/ha
	Extract din plante alpine, cu aminoacizi, alginat, antioxidanți, fitohormoni, C și N organic								WUXAL ASCOFOL SiCure 2,5 l/ha
	Biostimulator din organisme marine, cu oligochitosan și potasiu, efect elicitor								AMALGEROL ESSENCE 2 - 3 l/ha
	Biostimulator pentru protecția solului								SOFTGUARD 2 l/ha
Promotor de creștere și îmbunătățitor de sol								ARTIS WP 2 -3 kg/ha	
									WUXAL FULVIC 0,1%



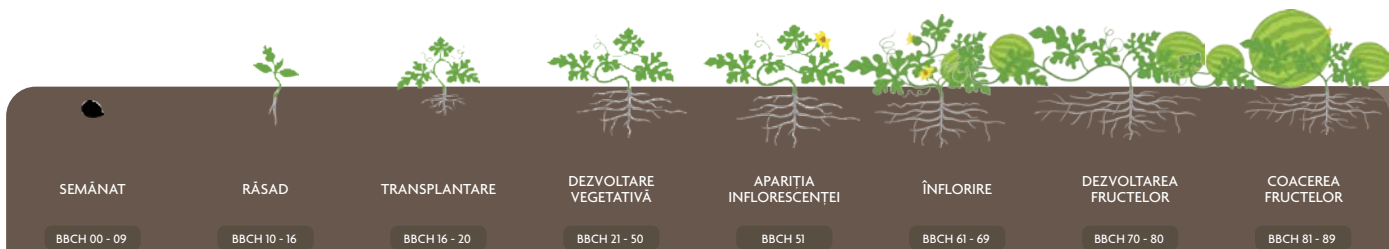
# PROGRAM TEHNOLOGIC PEPENI | PRODUSE DE PROTECȚIA PLANTELOR

Fungicide	Făinarea ( <i>Erysiphe cichoracearum</i> / <i>Sphaerotheca fuliginea</i> )	PROMESA 0,75 - 1 l/ha	FLOSUL 5 l/ha → pepene verde și 7,5 l/ha → pepene galben
		LIMOCIDE 8 l/ha	
	Pătarea brună ( <i>Mycosphaerella melonis</i> )	DAGONIS 0,6 l/ha	
	Mana ( <i>Pseudoperonospora cubensis</i> )	FLOWBRIX → inclusiv bacterioze 2,6 l/ha	
	Putregaiul cenușiu ( <i>Botrytis cinerea</i> )		VITISAN 2,5 - 5 kg/ha
Adjuvanți	Crește eficacitatea pesticidelor	DESIGNER → la fiecare tratament cu fungicide și insecticide 0,1 - 0,2 l/ha	
Insecticide și acaricide	Musculița albă ( <i>Trialeurodes vaporariorum</i> , <i>Bemisia tabaci</i> , <i>Bemisia argentifolii</i> )	BOTANIGARD 0,9 kg/ha	
	Acarieni ( <i>Tetranychus urticae</i> )	APACHE 0,15 - 1 l/ha	
	Musca minieră a frunzelor de tomate ( <i>Liriomyza trifolii</i> )		
	Omizi defoliatoare și larve de lepidoptere	DIPEL DF → doar pepene galben 0,5 - 1 kg/ha	
	Viermi sârmă ( <i>Agriotes spp.</i> ) și buha semănăturilor ( <i>Agrotis spp.</i> )	COLUMBO 0,8 MG 12 kg/ha	
Cărabușul de mai ( <i>Melolontha melolontha</i> )	TEKTON 1,5 G 10 kg/ha (pepeni câmp)		

**WUXAL pH Optim**  
Corecție pH și duritate apă

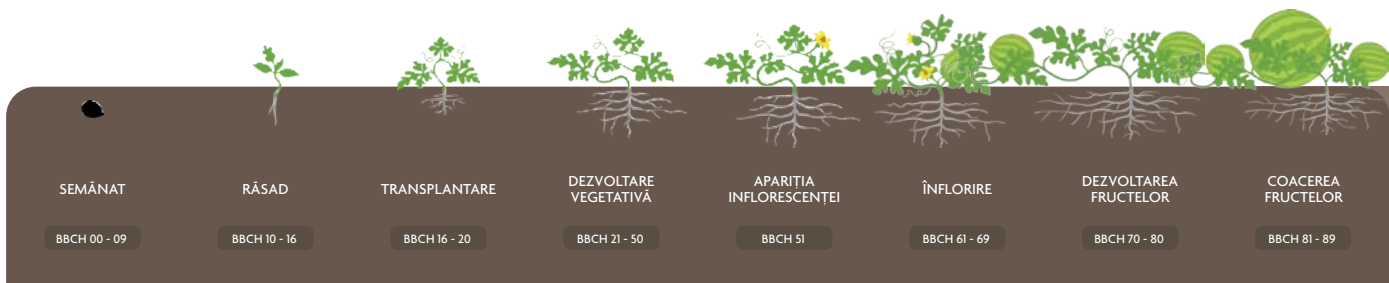
**KWIZDA No Foam**  
A se utiliza la nevoie

STADIILE DE VEGETAȚIE BBCH

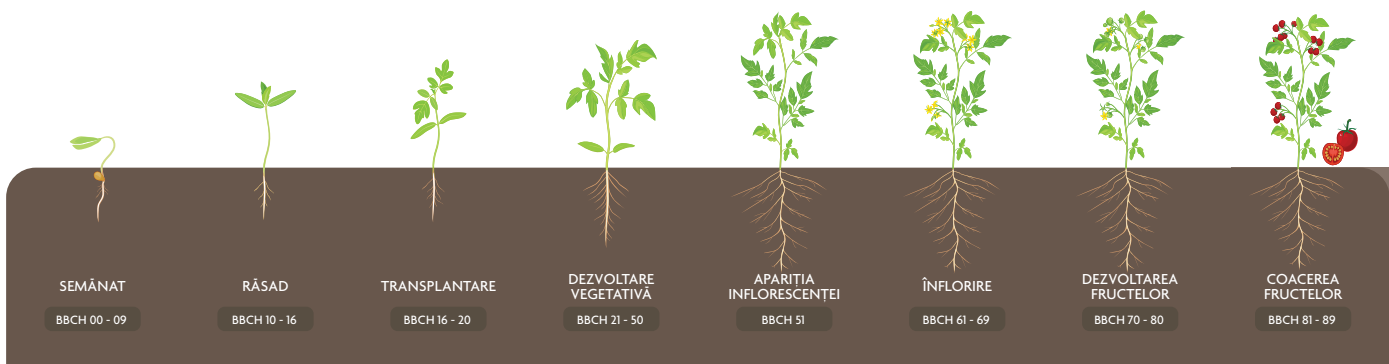


# PROGRAM TEHNOLOGIC PEPENI | FERTILIZANȚI ȘI BIOSTIMULATORI

	1	2	3	4	5	6	7	8
<b>Fertilizanți</b>	Conținut echilibrat de microelemente, Mg și NK (5.10)				WUXAL MICROPLANT 2 l/ha			
	Aport optim de calciu (azotat, 10N 15 CaO), cu N, Mg și ME	WUXAL CALCIUM 3 - 5 l/ha						
	Aport optim foliar NPK (16.16.12) + ME	WUXAL MACROMIX 3 - 5 l/ha						
	Fertilizant foliar bogat în azot organic (9N)	WUXAL AMINO 3 - 5 l/ha						
	Aport optim de potasiu, cu siliciu și adaos de azot, Mg și ME						WUXAL K40 SiCure 3 - 5 l/ha	
	Fertilizant foliar de origine vegetală, organică			WUXAL AMINOPLANT 250 ml / 100 l				
	Aport optim de bor (7,7 B) 100% asimilabil, cu siliciu, NP și ME			WUXAL BORON SiCure 1,75 l/ha				
<b>Biostimulatori</b>	Suspensie pe bază de fier (5Fe), cu azot (5N)	WUXAL FERRO 2 - 3 l/ha						
	Biostimulator din alge marine, cu aminoacizi și K					ALGA 600 1,5 kg/ha		
	Biostimulator din alge marine și siliciu, cu concentrație ridicată de bor (3B), Mg și Zn				WUXAL ASCOFOL SiCure 2,5 l/ha			
	Extract din plante alpine, cu aminoacizi, alginat, antioxidanți, fitohormoni, C și N organic	AMALGEROL ESSENCE 2 - 3 l/ha						
	Biostimulator din organisme marine, cu oligochitosan și potasiu, efect elicitor	SOFTGUARD 2 l/ha						
	Biostimulator pentru protecția solului	ARTIS WP 2 - 3 kg/ha						
Promotor de creștere și îmbunătățitor de sol	WUXAL FULVIC 0,1%							



Fungicide	
Bacterioze	FLOWBRIX 2,6 l/ha
Mana ( <i>Phytophthora infestans</i> )	
Făinarea ( <i>Leveillula taurica</i> )	FLOSUL 2 l/ha (la avertizare) → inclusiv acarianul de bronz ( <i>Aculops lycopersici</i> ) - 7,5 l/ha
Putregaiul cenușiu ( <i>Botrytis cinerea</i> )	VITISAN 2,5 - 5 kg / ha
Căderea plântuțelor ( <i>Phyium aphanidermatum</i> )	IDEMIO 10 g/m <sup>3</sup>
	IDEMIO 0,01 g/l sol
Insecticide și acaricide	
Musculița albă ( <i>Bemisia tabaci</i> , <i>Bemisia argentifolii</i> )	BOTANIGARD 0,9 kg/ha
Musculița albă de seră ( <i>Trialeurodes vaporariorum</i> )	
Tripsi ( <i>Thrips tabaci</i> )	LIMOCIDE → 2 l/ha musculița albă de seră, 4 l/ha - tripsi
Minierul frunzelor de tomate ( <i>Tuta absoluta</i> )	
Lepidoptere, inclusiv omida fructelor ( <i>Helicoverpa armigera</i> )	DIPEL DF 0,5 - 1 kg/ha





# PROGRAM TEHNOLOGIC TOMATE | FERTILIZANȚI ȘI BIOSTIMULATORI | BIO

Fertilizanți	Fertilizant foliar bogat în azot organic (9N)								WUXAL AMINO 3 - 5 l/ha (aplicare foliară)
	Fertilizant foliar pe bază de calciu organic (15 CaO)								WUXAL AMINOCAI 2 - 5 l/ha (aplicare foliară)
	Fertilizant foliar NPK (2.2.2), de origine vegetală, organică								WUXAL AMINOPLANT 2 - 3 l/ha (aplicare foliară)
	Soluție concentrată în micronutrienți, cu Mg și S								WUXAL MULTIMICRO 2 - 3 l/ha (aplicare foliară)
Biostimulatori	Extract din plante alpine, cu aminoacizi, alginat, antioxidanți, fitohormoni, C și N organic								AMALGEROL ESSENCE 2 - 3 l/ha
	Biostimulator din alge marine, cu aminoacizi și K								ALGA 600 1,5 kg/ha
	Creează condiții nefavorabile pentru nematozi și viermi sârmă								ARTIS WP 1,5 - 3 kg/ha
	Promotor de creștere bioactivă, cu acizi fulvici								WUXAL FULVIC soluție 0,1%

## FERTIRIGARE (APLICARE LA SOL / PICURARE)

Fertilizanți	Îmbunătățește dezvoltarea radiculară, stimulează legarea în condiții de stres								WUXAL AMINOPLANT 0,1 - 0,5%
	Crește toleranța la stres și întărește sistemul imunitar								WUXAL AMINO 8 - 10 l/ha
	Susține aprovizionarea cu Ca, îmbunătățește coloritul legumelor								WUXAL AMINOCAI 0,05 - 0,2 %
Biostimulatori	Promotor de creștere bioactivă, cu acizi fulvici								WUXAL FULVIC 1 - 3 l/ha



## În avantajul legumicultorului

Adăugată în programul tehnologic, fertilizarea foliară cu produsele din gama WUXAL® vă oferă beneficii concrete:



### Aprovizionare rapidă cu nutrienți

Aprovizionarea optimă cu nutrienți într-un timp scurt este posibilă doar cu ajutorul fertilizării foliare. Nutrienții din îngrășămintele de sol nu vor fi niciodată atât de eficient și de rapid asimilați în plantă.



### Ameliorarea efectelor stresului

În timpul vegetației, factori de stres, cum sunt înghețul sau seceta, produc un impact negativ asupra plantelor de cultură. Fertilizării și biostimulatorii WUXAL® au rolul de a preveni acțiunea acestora sau de a ameliora efectele apărute în urma producerii lor.



### Reducerea poluării solului

Fertilizarea foliară asigură plantelor necesarul de nutrienți într-o manieră prietenoasă cu mediul, fără a supradoza furnizarea de nutrienți în sol. Prin comparație, în cazul fertilizării foliare, azotul nu levigă și, drept urmare, nu se infiltrează în apa freatică, așa cum se întâmplă prin utilizarea îngrășămintelor de sol.



### Producții mai mari, de calitate mai bună

Furnizarea unei nutriții sănătoase începe de la stadiul de sămânță sau răsad al culturii și trebuie să continue pe toată durata de vegetație. Integrarea fertilizanților foliari în programul tehnologic, în plus față de îngrășămintele de sol, vor conduce la obținerea unor producții calitative și cantitative peste nivelurile așteptate și vor îmbunătăți rezistența plantelor chiar și în condiții critice.



### Îmbunătățirea soluției de tratare

Prin utilizarea produselor WUXAL®, eficacitatea amestecului de tratare este îmbunătățită din multiple puncte de vedere. Acestea optimizează stabilitatea produselor de protecție a plantelor și previn reacțiile chimice adverse între substanțele active, care diminuează eficacitatea acestora sau care pot obtura duzele echipamentelor de pulverizare.



### Utilizare flexibilă și facilă

Fertilizării foliari WUXAL® facilitează aplicarea nutrienților adecvați în dozele necesare, la momentul potrivit. Pot fi combinați cu produse de protecție a plantelor pentru un maximum de flexibilitate și pentru o aplicare facilă.

# Tehnologia SiCure de la WUXAL®

NOU

## Nutriție funcțională pentru provocările climatice



Sporește capacitatea plantelor de a tolera stresul



Îmbunătățește fotosinteza



Îmbunătățește stabilitatea structurală a plantelor



100% solubilitate în apă – asigură absorbția completă a nutrienților



pH fiziologic optim (6.5) – menține stabilitatea produselor



Compatibilitate excelentă – poate fi utilizat împreună cu o gamă largă de pesticide

Tehnologia SiCure folosește ortosilicați solubili în apă și adjuvanți speciali pentru a oferi:

o soluție avansată pentru nutriția plantelor

performanță crescută în fața schimbărilor climatice

Fertilizanții foliari din gama WUXAL®, îmbogățiți cu tehnologia SiCure, sunt rezultatul unui amplu proces de cercetare. În anii următori, din ce în ce mai multe produse din gama WUXAL® vor include tehnologia SiCure, aducând performanțe îmbunătățite pentru culturi.

# Kwizda

Agro


SC Kwizda Agro Romania SRL, Park Avenue Office Building

Str. Emanoil Porumbaru, Nr. 93 - 95, Etaj 2, CP 011442, Sector 1, București

Tel.: 037 208 97 00 | Fax: 037 208 97 10

e-mail: office@kwizda-agro.ro

Stai la curent cu noutățile și  
recomandările noastre de sezon și online!

 / kwizdaagroromania

 [www.kwizda-agro.ro](http://www.kwizda-agro.ro)

 [www.mywuxal.com/ro](http://www.mywuxal.com/ro)

 @kwizdaagroromania

[https://ro.gofoliar.com/](http://https://ro.gofoliar.com/)